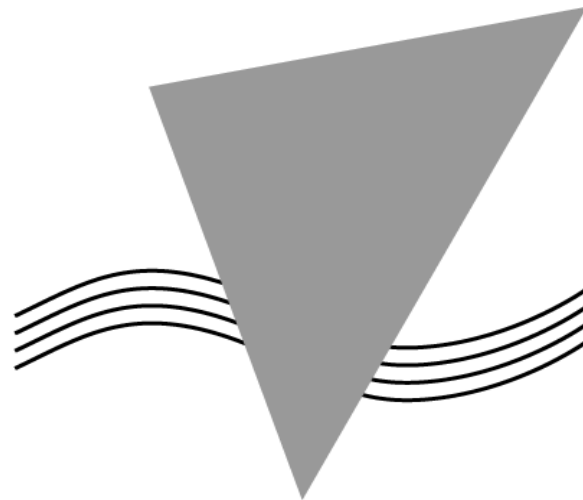


Rechnung 2011



ENNETBADEN

Verwaltungsrechnung 2011 der Gemeinde Ennetbaden

<u>Inhaltsverzeichnis</u>	<u>Seite</u>
Allgemeiner Kommentar zur Rechnung	1-2
Grafik- und Tabellenauswertungen	3-10
Erläuterungen zur Verwaltungsrechnung	11-19
Abschreibungsberechnungen	20-23
Ergebnisse	24-27
Rechnungsauszug Laufende Rechnung	28-56
Artengliederung Laufende Rechnung	57-60
Rechnungsauszug Investitionsrechnung	61-66
Artengliederung Investitionsrechnung	67-68
Rechnungsauszug Bestandesrechnung	69-75
Anhang zur Bilanz	76-78

Erläuterungen zur Rechnung 2011

Jahresrechnung 2011

Das Ziel, letztlich ein Rechnungsergebnis mit einem ordentlichen Cashflow von 2,5 Millionen Franken zu erreichen, ist mit 2,46 Millionen Franken nahezu erreicht worden. Dennoch haben sich gegenüber dem Budget einige unerwartete, grössere Abweichungen ergeben.

Steuerertrag

Bereits Mitte letzten Jahres hat sich abgezeichnet, dass der budgetierte ordentliche Steuerertrag von 11,9 Millionen Franken deutlich nicht erreicht werden wird. Dies hat sich mit dem Abschluss nun bestätigt. Das effektive Ergebnis von 10,9 Millionen Franken liegt mit rund 1 Million Franken klar hinter den Erwartungen. Offensichtlich wurden die Budgetzahlen allzu optimistisch angesetzt. Die veränderte Wirtschaftssituation, hauptsächlich ausgelöst durch die Folgen der Finanzkrise, wird als wesentlichster Grund für diese massive Abweichung gesehen. Der Knick in der vorher ständigen Steuerertragssteigerung zeigte sich bereits mit der Rechnung 2009. Nur dank sehr hohen Nachträgen konnte damals der Gesamtertrag bzw. das Budget noch einmal aufgefangen werden. Erstmals in der Rechnung 2010 wurde der ordentliche budgetierte Steuerertrag verfehlt. Unabhängig der Budgetzahlen zeigen die aktuellen Steuerjahre in den Rechnungen 2010 und 2011 wieder einen leichten Ertragsanstieg. Hingegen sind die Nachträge aus den Vorjahren klar rückläufig (siehe nachfolgende Grafik Steuerertrag 2005 – 2011).

Ebenfalls eine Abweichung ergibt sich bei den Aktiensteuern. Mit dem Ergebnis von 142 500 Franken wird das Budget um 57 500 Franken verfehlt. Deutlich über Budget liegen hingegen die Grundstückgewinnsteuern (plus 63 082 Franken) sowie die Erbschafts- und Schenkungssteuern (plus 110 031 Franken). Alles in allem beträgt der Mindertrag aller Steuerarten 876 000 Franken.

Aufwendungen

Dass das Resultat schliesslich dennoch nur unbedeutend unter dem Budgetziel bleibt, ist auf Minderaufwendungen von 836 074 Franken in verschiedenen Bereichen zurückzuführen. Im ganzen Schulbereich (- 181 658 Franken) mussten verschiedene Positionen nicht ausgeschöpft werden, aber auch tiefere auswärtige Schulgelder haben dazu beigetragen. Eine grosse Einsparung hat sich bei der Pflegefinanzierung (- 107 326 Franken) ergeben, nachdem der Kanton nachträglich einmalig die hälftigen Kosten übernommen hat. Erfreulich tiefer ausgefallen ist auch der Gemeindeanteil am Restdefizit für Sonderschulen und Heime (-105 351 Franken). Dank überdurchschnittlich hoher Rückerstattungen sind die Sozialhilfeleistungen mit netto 149 822 Franken um 160 178 Franken unter den Erwartungen geblieben. Im Bereich Verkehr fällt der um 36 220 Franken tiefere Beitrag für den öffentlichen Verkehr auf. An Nettozinsen wurden schliesslich dank tiefen Zinssätzen und ohne Schuldenerhöhung 94 528 Franken weniger benötigt.

Leicht tiefere Nettoschulden dank ausserordentlicher Liegenschaftserträge

Verschiedene, seit längerem geplante und nun realisierte Landverkäufe haben zu ausserordentlichen Liegenschaftserträgen von 4 011 563 Franken geführt. Mit diesem a.o. Mittelzufluss und dem ordentlichen Cashflow von 2,46 Millionen Franken haben die Nettoschulden trotz der hohen Investitionen minim abgenommen (- 184 315 Franken) und betragen neu 4,7 Millionen Franken.

Investitionen

Insgesamt wurden 6,28 Millionen Franken für Investitionen eingesetzt. Davon machen mit 5,05 Millionen Franken die Neubauten Tagesstrukturen und Schulhaus Grendel den Hauptanteil aus. Daneben wurden aber auch Ausgaben für Strassensanierungen (hintere Höhtalstrasse, Rütenenweg), das Regenbecken Kirche, Planungen und verschiedene kleinere Positionen getätigt.

Eigenwirtschaftsbetriebe

Zahlreiche Wasserleitungsbrüche haben zu einem hohen Leitungsnetzunterhalt geführt. Dadurch wurden die budgetierten Abschreibungen (278 400 Franken) der Wasserversorgung um 23 873 Franken nicht erreicht. Durch die unerwartet notwendige Verlegung der Abwasserleitung im Gebiet Römerhof/Sonnenbergstrasse, konnten die vorgesehenen Abschreibungen (417 000 Franken) bei der Abwasserbeseitigung ebenfalls um 72 394 Franken nicht gemacht werden. Dank der hohen Anschlussgebühren und Investitionsverzögerungen erreichten dennoch beide Eigenwirtschaftsbetriebe beachtliche Finanzierungsüberschüsse. Bei der Abfallbewirtschaftung ergab sich erstmals infolge leicht tieferen Kosten und minim höheren Gebührenerträge ein Überschuss. Damit konnte eine erste Tranche der neu gebauten Werksammelstelle beim Friedhof abgetragen werden.

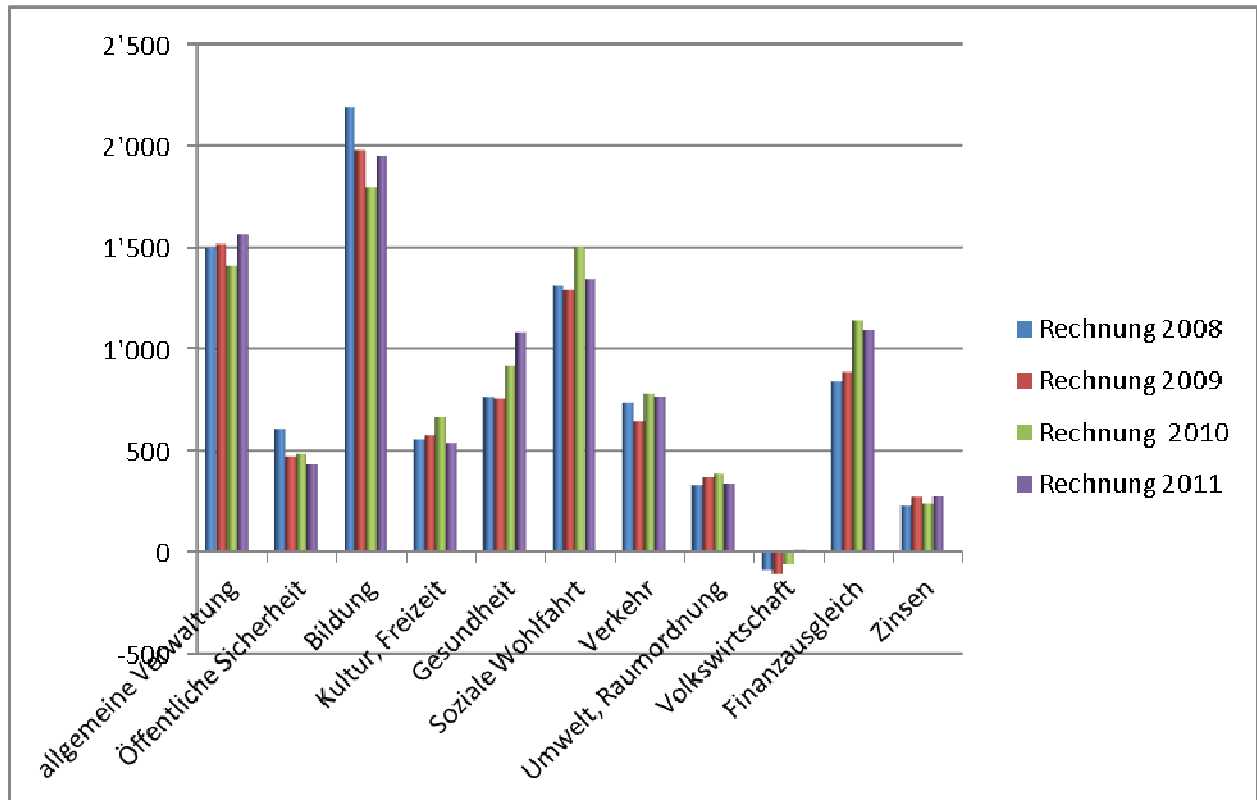
Übersicht des Rechnungsergebnisses 2011

Die nachfolgenden Auswertungen und Tabellen zeigen die wichtigsten Zahlen der Jahresrechnung 2011 übersichtlich auf.

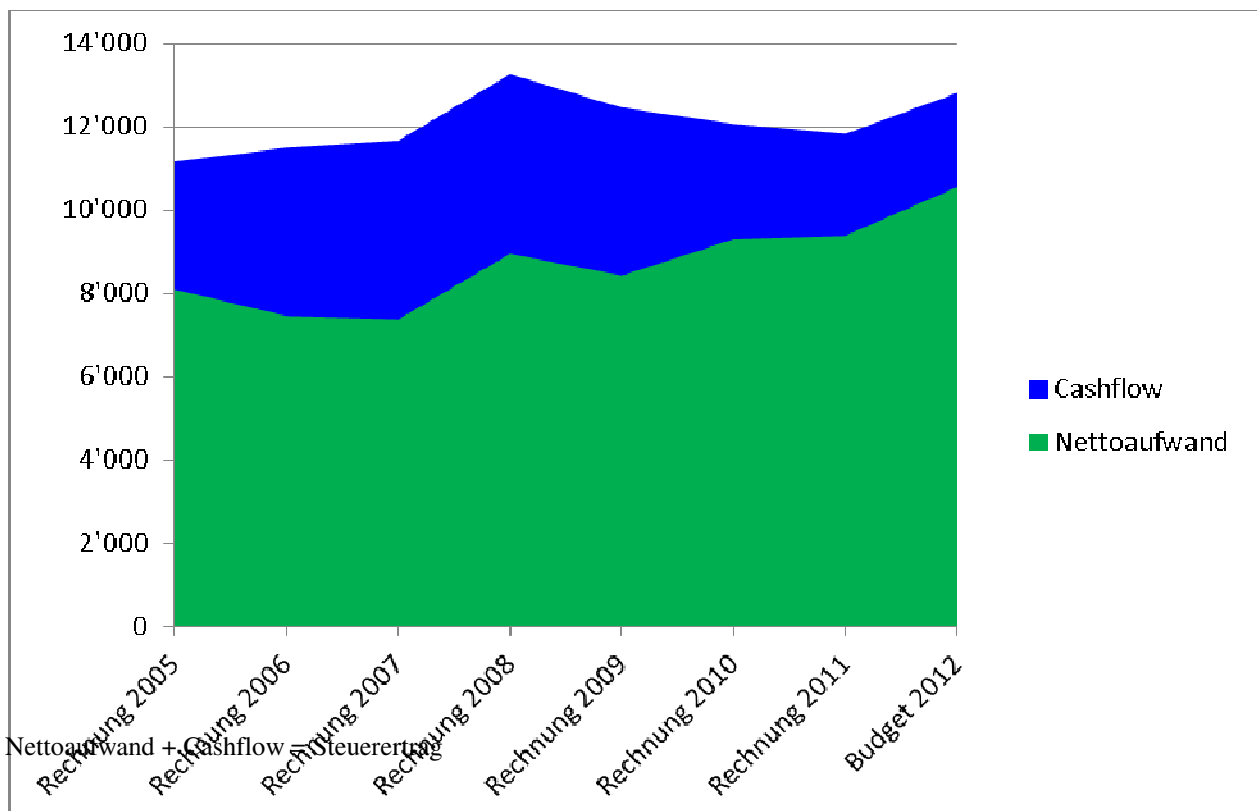
1. Laufende Rechnung Einwohnergemeinde - Zusammenzug nach Abteilungen

Abteilung	Nettoaufwand/-ertrag			Abweichungen	
	Rechnung 2011	Budget 2011	Rechnung 2010	zum Budget 2011	zur Rech- nung 2010
0 Allgemeine Verwaltung	1'564'492	1'518'600	1'411'072	45'892	153'420
1 Öffentliche Sicherheit	434'049	505'600	483'274	-71'551	-49'225
2 Bildung	1'951'242	2'132'900	1'793'835	-181'658	157'407
3 Kultur, Freizeit	534'936	591'300	663'937	-56'364	-129'001
4 Gesundheit	1'080'407	1'127'300	916'368	-46'893	164'039
5 Soziale Wohlfahrt	1'341'777	1'604'400	1'503'238	-262'623	-161'461
6 Verkehr	766'145	895'800	780'870	-129'655	-14'725
7 Umwelt, Raumordnung	339'487	373'400	384'443	-33'913	-44'956
8 Volkswirtschaft	8'658	-900	-60'148	9'558	68'806
9 Finanzen: Zinsen	272'773	367'300	239'879	-94'527	32'894
9 Finanzen: Liegenschaftser- folg	1'081	2'500	76'045	-1'419	-74'964
9 Finanzen: Finanzausgleich	1'092'000	1'092'000	1'142'000	0	-50'000
9 Finanzen: Neutrale Erträge	-12'921	0	-284	-12'921	-12'637
Nettoaufwand Geld	9'374'126	10'210'200	9'334'529	-836'074	39'597
9 Steuern	-	-	-	-	-
	11'835'975	12'712'000	12'073'829	876'025	237'854
Ordentlicher Cash Flow	2'461'849	2'501'800	2'739'300	39'951	277'451
9 a.o Liegenschaftserträge	-4'011'563	0	-53'600		
Total Cash Flow	6'473'412	2'501'800	2'792'900		
Abschreibungen des Verwaltungsvermögens:					
- 10% vorgeschriebene Abschreibungen	1'026'350	1'420'100	702'288	-393'750	324'062
- zusätzliche Abschreibungen	5'447'062	1'081'700	2'090'612	4'365'362	3'356'450

Entwicklung Nettoaufwand 2008 – 2011



Entwicklung Steuerertrag - Nettoaufwand – ordentlicher Cashflow



2. Eigenwirtschaftsbetriebe

	Rechnung 2011	Budget 2011	Rechnung 2010	Abweichungen	
				zum Budget 2011	zur Rechnung 2010
701 Wasserversorgung					
Ertrag	561'490	512'300	511'029	49'190	50'461
Aufwand	-306'963	-233'900	-256'872	-73'063	-50'091
Abschreibungen	254'527	278'400	254'157	-23'873	370
Investitionen	-220'029	108'000	-46'382		
Finanzierungsüber- schuss	474'556	170'400	300'539		
Finanzierungsfehlbetrag					
711 Abwasserbeseitigung					
Ertrag	702'045	727'900	614'686	-25'855	87'359
Aufwand	-357'439	-310'900	-242'408	-46'539	-115'031
Abschreibungen	344'606	417'000	372'278	-72'394	-27'672
Investitionen	-85'359	-15'000	318'653		
Finanzierungsüber- schuss	429'965	432'000	53'625		
Finanzierungsfehlbetrag					
721 Abfallbewirtschaftung					
Ertrag	334'515	324'700	327'199	9'815	7'316
Aufwand	-319'838	-321'200	-327'199	1'362	7'361
Abschreibungen	14'677	3'500	0	11'177	14'677
Investitionen	37'793	35'000	0		
Finanzüberschuss			0		
Fehlbetrag	23'116	31'500			

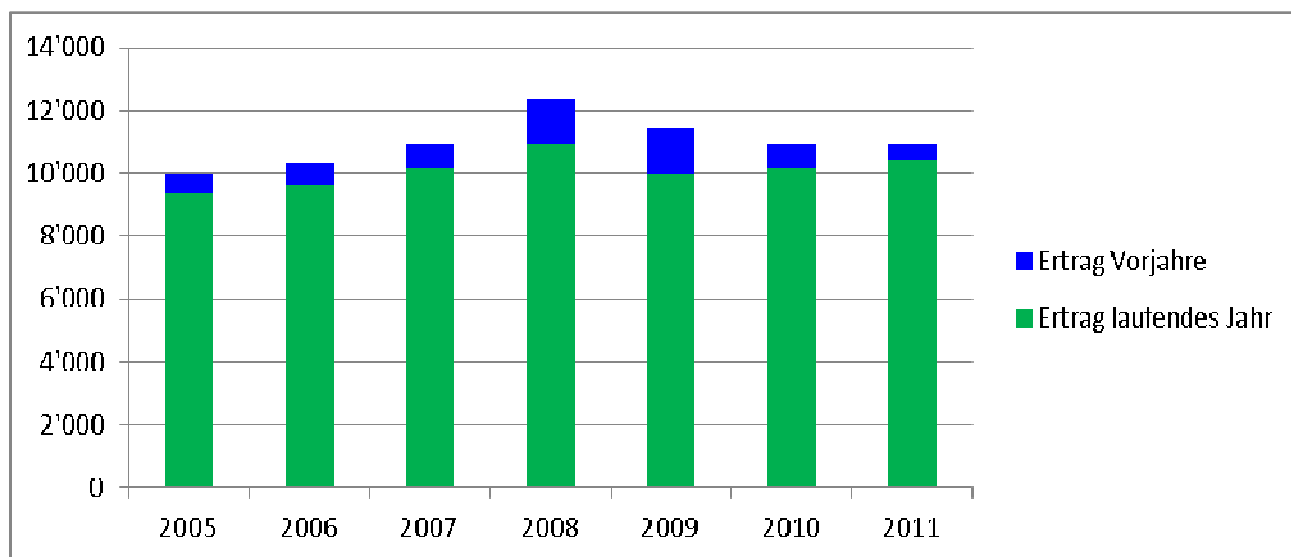
3. Laufende Rechnung – Zusammenzug Artengliederung (Einwohnergemeinde inkl. Eigenwirtschaftsbetriebe)

	Aufwand/Ertrag			Abweichungen	
	Rechnung 2011	Budget 2011	Rechnung 2010	zum Budget 2011	zur Rech- nung 2010
Aufwand					
Personalaufwand	2'797'401	2'876'500	2'760'167	-79'099	37'233
Sachaufwand	3'109'003	3'097'000	2'945'700	12'003	163'303
Passivzinsen	388'591	588'900	392'368	-200'309	-3'777
Abschreibungen	7'156'532	3'251'700	3'538'169	3'904'832	3'618'362
Entsch. an Kanton und Gemein- den	983'643	1'042'400	992'867	-58'757	-9'223
Eigene Beiträge	5'312'837	5'469'800	5'169'225	-156'963	143'612
Einlagen Spezialfinanzierungen	35'415	22'500	47'204	12'915	-11'789
Interne Verrechnungen	1'078'464	1'116'800	1'172'662	-38'336	-94'197
Total	20'861'88 6	17'465'60 0	17'018'36 2	3'396'286	3'843'524
Ertrag					
Steuern	11'893'38 7	12'750'00 0	12'081'03 5	-856'613	-187'648
Regalien und Konzessionen	188'633	203'100	191'806	-14'467	-3'173
Vermögenserträge	4'535'044	566'100	577'482	3'968'944	3'957'562
Entgelte	2'783'532	2'503'000	2'629'609	280'532	153'923
Rückerstattungen von Gemein- wesen	337'172	267'500	289'255	69'672	47'917
Beiträge für eigene Rechnung	17'303	34'100	24'566	-16'797	-7'263
Entnahmen	28'351	25'000	51'948	3'351	-23'597
Interne Verrechnungen	1'078'464	1'116'800	1'172'661	-38'336	-94'197
Total	20'861'88 6	17'465'60 0	17'018'36 2	3'396'286	3'843'524

4. Steuerertrag

Steuerart	Rechnung 2011	Budget 2011	Rechnung 2010	Abweichungen in %	
				zum Budget 2011	zur Rech- nung 2010
Einkommens- u. Vermögenssteuern	10'902'818	11'900'000	10'912'823	-8.38%	-0.09%
Quellensteuern	533'466	500'000	659'026	6.69%	-19.05%
Aktiensteuern	142'500	200'000	225'212	-28.75%	-36.73%
Nachsteuern und Bussen	13'340	20'000	86'487	-33.30%	-84.58%
Grundstückgewinnsteuern	153'082	90'000	122'899	70.09%	24.56%
Erbschafts- u. Schenkungssteuern	140'031	30'000	65'888	366.77%	112.53%
Hundesteuern	8'150	10'000	8'700	-18.50%	-6.32%
Abschreibungen (netto)	-57'412	-38'000	-7'206	51.08%	696.75%
Total	11'835'975	12'712'000	12'073'829	-6.89%	-1.97%

Entwicklung Steuerertrag 2005 – 2011 (Einkommens- und Vermögenssteuern)



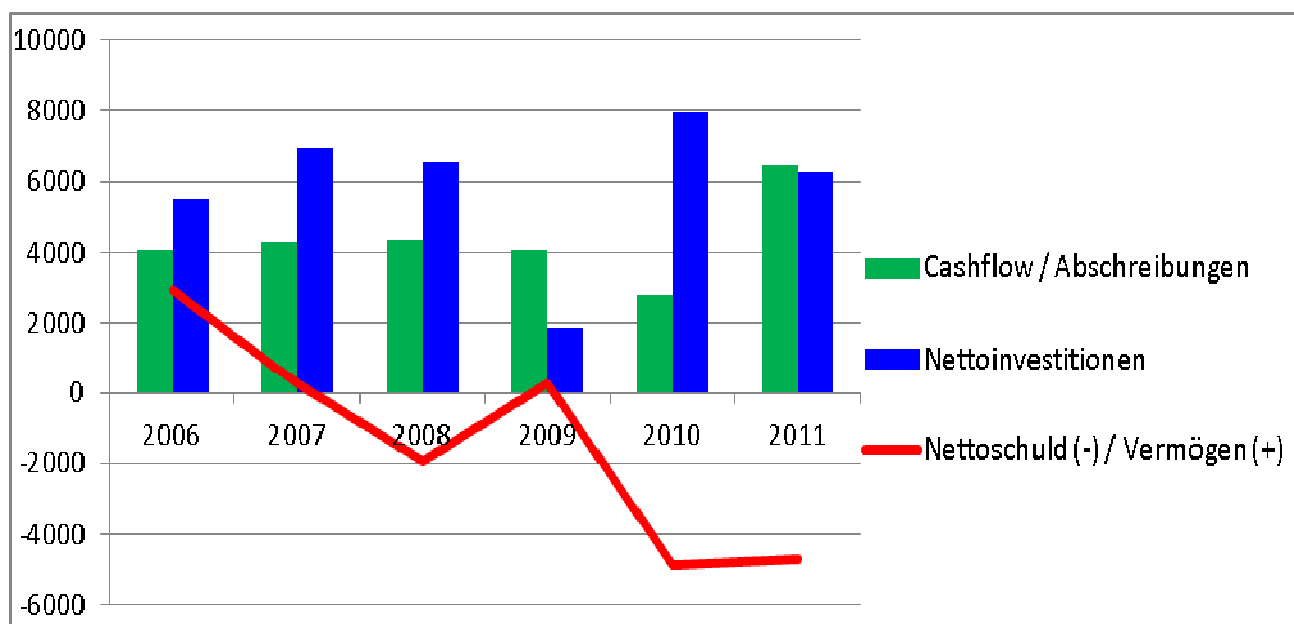
5. Übersicht Cash Flow / Investitionen / Finanzierung

Rechnung 2011	Einwohnerge- meinde	Wasser- versorgung	Abwasser- beseitigung	Abfallbe- wirtschaftun- g	Total
Cash Flow	6'473'412	254'527	344'606	14'677	7'087'222
Investitionen	6'289'097	-220'029	-85'359	37'793	6'021'502
Finanzierungs- über-schuss/ - fehlbetrag	184'315	474'556	429'965	-23'116	1'065'720

Budget 2011	Einwohnerge- meinde	Wasser- versorgung	Abwasser- beseitigung	Abfallbe- wirtschaft- tung	Total
Cash Flow	2'501'800	278'400	417'000	3'500	3'200'700
Investitionen	8'553'000	108'000	-15'000	35'000	8'681'000
Finanzierungs- über-schuss/ - fehlbetrag	-6'051'200	170'400	432'000	-31'500	- 5'480'300

Abweichungen Rechnung - Bud- get	Einwohnerge- meinde	Wasser- versorgung	Abwasser- beseitigung	Abfallbe- wirtschaft- tung	Total
Cash Flow	3'971'612	-23'873	-72'394	11'177	3'886'522
Investitionen	-2'263'903	-328'029	-70'359	2'793	- 2'659'498
Finanzierungs- über-schuss/ - fehlbetrag	6'235'515	304'156	-2'035	8'384	6'546'020

Entwicklung Cashflow/Nettoinvestitionen/Nettoschulden 2006 - 2011



6. Bilanz	31.12.2011	31.12.2010
Flüssige Mittel	3'630'317.38	622'357.22
Guthaben	2'494'760.81	2'802'031.08
Transitorische Aktiven	550'766.25	870'273.10
Liegenschaften FV	<u>2'082'083.35</u>	<u>3'453'470.60</u>
Finanzvermögen	8'757'927.79	7'748'132.00
Tiefbauten	3'822'964.00	2'265'494.70
Hochbauten	0.00	5'151'797.30
Abzuschreib. Verwaltungsvermögen	3'965'038.34	0.00
Beteiligungen	900'002.00	900'002.00
Übrige lauf. Investitionen	41'160.00	41'160.00
Übrige aktivierte Ausgaben	<u>3'604.60</u>	<u>3'604.60</u>
Verwaltungsvermögen	8'732'768.94	8'362'058.60
Vorschuss Wasserversorgung	502'313.80	964'463.75
Vorschuss Abwasserbeseitigung	1'668'540.60	2'098'505.05
Vorschuss Abfallbewirtschaftung	<u>37'793.25</u>	<u>0.00</u>
Spezialfinanzierungen	2'208'647.65	3'062'968.80
Total Aktiven	<u>19'699'344.38</u>	<u>19'173'159.40</u>
Kreditoren	1'920'616.00	1'940'002.65
Depotgelder	570'863.65	582'247.45
Kontokorrente	0.00	44'856.21
Steuerabrechnungskonten	1'272'456.90	1'273'480.85
Übrige	<u>69'021.25</u>	<u>62'990.10</u>
Laufende Verpflichtungen	3'832'957.80	3'903'577.26
Langfristige Schulden	10'020'000.00	10'020'000.00
Verpflichtungen für Sonderrechnungen	293'282.51	249'305.50
Rückstellungen	1'015'239.70	487'925.00
Transitorische Passiven	134'480.60	725'147.75
Verpflichtung Wasserversorgung	12'406.00	0.00
Verpflichtung Abfallbewirtschaftung	14'676.92	0.00
Spezialfonds	333'617.55	299'546.25
Passivierte Abschreibungen	<u>1'042'683.30</u>	<u>487'657.64</u>
Spezialfinanzierungen	1'403'383.77	787'203.89
Eigenkapital	<u>3'000'000.00</u>	<u>3'000'000.00</u>
Total Passiven	<u>19'699'344.38</u>	<u>19'173'159.40</u>

7. Veränderung Nettovermögen / Nettoschulden

Einwohnergemeinde	31.12.2010	Veränderung	31.12.2011
Finanzvermögen	7'748'132	1'009'796	8'757'928
Vorschüsse für Spezialfinanzierungen	+ 3'062'969	-854'321	2'208'648
Fremdkapital	- 15'385'956	-89'995	15'295'961
Verpflichtungen für Spezialfinanz. (228)	- 299'546	61'154	360'700
Nettovermögen	-4'874'401	184'316	-4'690'085
Wasserversorgung			
Schulden (Vorschuss EWG)	964'464	-474'556	489'908
Abwasserbeseitigung			
Schulden (Vorschuss EWG)	2'098'505	-429'964	1'668'541
Abfallbewirtschaftung			
Schulden (Vorschuss EWG)	0	23'116	23'116

Bemerkungen zur Laufenden Rechnung

Die nachfolgenden Bemerkungen zu den einzelnen Konti sind mit der Kontonummer versehen. Im Rechnungsauszug selbst sind die kommentierten Positionen mit einem * markiert.

0 Allgemeine Verwaltung

012 Gemeinderat

012.317.01 Repräsentationskosten

Verschiedene Anlässe wie Quartiertreffen und Zusammenkünfte mit Behörden der Nachbargemeinden verursachten Mehraufwendungen.

022 Finanzverwaltung

022.318.01 Betreuungskosten

Der Gebührenaufwand für das Inkasso von Forderungen hielt sich vor allem Dank der guten Steuerzahlungsmoral in Grenzen.

023 Gemeindesteueramt

023.351.01 Dienstleistungen VERANA/STAG/DIGITAX

Die Kosten des neuen elektronischen Steuerveranlagungssystems wurden nicht wie budgetiert im Konto 028.315.04 gebucht, sondern mit den bisher schon angefallenen Veranlagungsdienstleistungen hier zusammengefasst.

024 Bauverwaltung

024.318.01 Dienstleistung Brandschutzkontrollen

Die vielen kleineren und grösseren Bauprojekte verursachten viel mehr Brandschutzkontrollen und Feuerschauen.

024.318.02 Dienstleistung Energienachweis

Neues Konto für die externen Überprüfungen der mit den Baugesuchen einzureichenden Energienachweise.

024.431.01 Baubewilligungen, Brandschutz, Energienachweis

Infolge einer Rückerstattung einer im Vorjahr zu viel verlangten provisorischen Baubewilligungsgebühr wurde der budgetierte Gebühreneingang nicht erreicht.

028 EDV Gemeindeverwaltung

028.315.04 Scanning-SW Steueramt

Ablösung durch DIGITAX. Der Aufwand ist neu im Konto 023.351.01 enthalten.

090 Verwaltungsliegenschaften

090.312.02 Strom/Wasser/Abw./Hzg. Tagesstrukturen

Neu eröffnetes Konto für separate Erfassung des Energie- und Wasserbezuges des Gebäudes der Tagesstrukturen.

090.314.02 Baulicher Unterhalt, ausserordentlich

Im Kellerbereich des Gemeindehauses musste eine undichte Abwasserleitung instand gestellt werden.

090.436.01 Rückerstattungen

Diverse Versicherungsleistungen im Zusammenhang mit Wasserschäden und Kosten aus früheren Einbrüchen.

091 Privat genutzte Verwaltungsliegenschaften

091.314.01 Baulicher Unterhalt

Es mussten diverse, nicht vorgesehene Reparaturen an Haustechnik und Gebäudeabdichtungen von älteren Gemeindeliegenschaften vorgenommen werden.

1 Öffentliche Sicherheit

101 Betriebsamt

101.352.01 Betriebsamt: Aufwandüberschuss

101.436.01 Betriebsamt: Ertragsüberschuss

Statt eines budgetierten Defizitanteils an das regional geführte Betriebsamt, konnte für unsere Gemeinde ein Ertragsüberschuss erreicht werden.

102 Einwohnerkontrolle

102.318.01 Gebühren Migrationsamt

102.318.02 Kosten ID-Karten und Pässe

102.431.01 Gebühren

Verschiebungen von Teilen dieser Dienstleistungen zum Kanton haben den Aufwand und die Erträge wesentlich beeinflusst. Die finanziellen Folgen daraus wurden falsch eingeschätzt.

109 Übriges Rechtswesen

109.352.01 Amtsvormundschaft, Gde.-Verband

Bedingt durch die Arbeitszunahme der Amtsvormundschaft musste eine Nachzahlung für das Vorjahr geleistet werden. Dementsprechend ist auch der provisorische Beitrag für 2011 höher ausgefallen.

109.434.01 Einbürgerungsgebühren

Im abgeschlossenen Rechnungsjahr stimmte die Gemeindeversammlung 13 Einbürgerungen zu. Dementsprechend wurden mehr Gebühren vereinnahmt.

109.436.01 Rückerstattungen

Diverse Abgaben aus dem Vormundschaftswesen sind im Rechnungsjahr häufiger angefallen. Diese Einnahmen lassen sich nicht zuverlässig abschätzen, da die zugrunde liegenden Vormundschaftsfälle sehr unregelmässig eintreten.

110 Gemeindepolizei

110.318.03 Ordnungsdienst extern

Neu geschaffenes Konto für den Beizug eines externen Ordnungsdienstes, der vor allem im Sommerhalbjahr im Bereich des Limmatsteiges tätig werden musste.

140 Feuerwehr

140.301.02 Sold Ernstfalleinsätze

Es waren einige Ernstfalleinsätze mehr als erwartet zu verzeichnen.

140.309.01 Aus-, Weiterbildung, ärztl. Untersuchung

140.311.01 Anschaffung v. Geräten u. Ausrüstung

Als Folge der beschlossenen Zusammenlegung der Feuerwehren Ennetbaden und Baden wurden der Ausbildungsaufwand und die Anschaffung von Geräten und Ausrüstung auf das Minimum beschränkt.

140.436.01 Rückerstattung

Ausserordentlich viele kostenpflichtige Wespennestentfernungen haben die Einnahmen stark erhöht.

140.451.01 Kursentschädigungen AGV

Neu eröffnetes Konto für Entschädigungsleistungen des Aargauischen Versicherungsamtes für Kursbesuche der Feuerwehrangehörigen.

160 Zivilschutz

160.380.01 Einlage Ersatzbeiträge Schutzraumbauten

160.430.01 Ersatzbeiträge für Schutzraumbauten

Zahlreiche Bauvorhaben haben zu erheblich mehr Ersatzabgaben geführt. Diese sind vollumfänglich in den Fonds „Ersatzbeiträge für Schutzraumbauten“, Passivkonto 2288.01, einzulegen.

2 Bildung

200 Kindergarten

200.301.02 Löhne Hauswarpersonal

Durch die Aufhebung des Kindergarten Gärtnerweg 7 per Ende Juli 2011 ist auch der Reinigungsaufwand ab diesem Zeitpunkt weggefallen.

200.302.04 Löhne schulische Heilpädagogik

Die Besoldung erfolgte ab August 2011 durch den Kanton.

200.318.10 Übrige Dienstleistungen

Dieser Budgetposten musste grösstenteils nicht beansprucht werden.

210 Volksschule Allgemein

210.302.01 Löhne Schulverwaltung

Es wurde zu hoch budgetiert. Der tatsächliche Aufwand bewegte sich im Rahmen des Vorjahres.

210.302.03 Löhne Aufgabenhilfe

Die budgetierte Zunahme der Aufgabenhilfe wurde nicht beansprucht.

210.302.04 Löhne Blockzeiten

Die Budgetierung erfolgte zu hoch.

210.310.01 Schulmaterialien, Drucksachen

Optimierter Einkauf führte zu Einsparungen.

210.317.01 Schülertransporte

Die Zunahme der Busfahrten für den Schwimmunterricht ist nicht eingetroffen.

210.317.04 Projektwoche

Die budgetierte Projektwoche wurde nicht durchgeführt.

213 Schulanlagen

213.300.01 Kommission Neubau Schulhaus

Der Aufwand für diese Kommission wurde dem Kredit „Neubau Schulhaus“ in der Investitionsrechnung belastet.

213.314.02 Baulicher Unterhalt ordentlich

Vor allem an der Holzschnitzelheizung waren vermehrte Reparaturen nötig.

220 Sonderschulung

220.302.01 Löhne Discalculie-Logopädie

Ein grosser Teil dieser Budgetposition musste nicht beansprucht werden, da diese Leistungen von selbständigen Therapeuten erbracht wurden. Diese Aufwendungen wurden im Konto 220.318.01 verbucht.

230 Berufsbildung

230.361.01 Schulgelder an kantonale Schulen

230.364.01 Schulgelder an Berufsschulen

Die Zahl der in eine Berufslehre Eintretenden ist im Voraus nicht exakt zu eruieren. Gegenwärtig ist die Anzahl der Lernenden eher tief. Generell ist aber eine Zunahme an Schulgelder für ausserkantonale Berufsschulen festzustellen, die via Kanton (Konto 230.361.01) zu erbringen sind.

3 Kultur, Freizeit

300 Kulturförderung

300.310.01 Flugblätter, Neujahrsblatt

Auf die Herausgabe eines Neujahrsblattes wurde verzichtet.

330 Parkanlagen

330.311.01 Anschaffung von Mobilien

Die im Budget vorgesehenen zusätzlichen Abfallbehälter wurden nicht angeschafft.

350 Jugendtreff

350.301.01

Infolge Kündigung des Jugendtreffleiters per 31.5.2011 wurde der Betrieb vorübergehend eingestellt. Ab diesem Zeitpunkt ist kein Lohnaufwand mehr angefallen.

4 Gesundheit

400 Spitäler

400.361.01 Gemeindebeitrag an aarg. Spitäler

„Gebundene Ausgabe“ an Kanton gemäss Spitalgesetz. Der Mehraufwand ist infolge einer Nachzahlung für das Vorjahr angefallen.

400.364.10 Übrige Beiträge

Hier handelt es sich um Kostenbeiträge an die Klinik Barmelweid für hospitalisierte Ennetbadener Patientinnen und Patienten.

440.361.01 Beiträge Pflegefinanzierung

Die neu seit 1.1.2011 geltende Beteiligung der Gemeinden an der Pflegefinanzierung erreichte den Budgetbetrag nur zur Hälfte. Der Kanton hat für das Einführungsjahr die Gemeindebeteiligung auf 50 % reduziert.

5 Soziale Wohlfahrt

540 Jugend

540.362.01 Gemeindebeitrag an Tagesstrukturen

Der Gemeindebeitrag an den Verein Tagesstrukturen fällt je nach den sozialen Verhältnissen der zu betreuenden Kinder unterschiedlich hoch aus. Insgesamt beträgt der Gemeindeanteil rund 40 % der Gesamtaufwendungen der Jahresrechnung der Tagesstrukturen. Das Betreuungsangebot wird nach wie vor sehr stark benutzt.

580 Allgemeine Fürsorge

580.361.01 Restdefizit Sonderschulen und Heime

„Gebundene Ausgabe“ an Kanton. Der Minderaufwand ist infolge einer Rückvergütung für das Vorjahr entstanden.

581 Sozialhilfe

Innerhalb der einzelnen Aufwand- und Rückerstattungskonti sind erhebliche Abweichungen zu verzeichnen, da eine genaue Budgetierung schwierig ist. Generell hat sich als Folge der Wirtschaftsentwicklung eine Zunahme der Sozialhilfeleistungen ergeben. Wesentlich höher ausgefallen sind die Rückerstattungen. Dies hat seinen Grund u. a. auch im hohen Bruttoaufwand des Vorjahres. Der Nettoaufwand ist daher sehr tief ausgefallen.

582 Sozialdienst

582.366.01 Alimentenbevorschussungen

582.366.02 Elternschaftsbeihilfe

Wegzüge von Personen mit Bevorschussungen und das Auslaufen von befristeten Elternschaftsbeihilfen haben zu einem Minderaufwand geführt.

6 Verkehr

620 Gemeindestrassen

620.312.01 Strom Strassenbeleuchtung

Der Aufwand wurde zu hoch geschätzt.

620.436.01 Rückerstattungen

Im Zusammenhang mit mehreren privaten Bauvorhaben wurde eine Restfläche entlang einer Gemeindestrasse veräussert. Zudem sind infolge Sachbeschädigungen durch private Fahrzeuge Rückerstattungen eingegangen.

621 Parkplätze

621.390.02 Überschuss PP/Übertrag auf PH

Der Überschuss dieser Dienststelle wurde auf die Dienststelle 622, Parkhaus Zentrum, übertragen.

622 Parkhaus Zentrum

622.318.01 Betrieb und Unterhalt

622.318.10 Verwaltung

622.427.01 Parkhausertrag

Die Auslastung im Parkhaus Zentrum hat sich in etwa auf dem Vorjahresniveau gehalten (Parkierungsgebühren 2011: Fr. 252'885.40; 2010: Fr. 252'018.80; 2009: Fr. 242'702.55; 2008: Fr. 188'018.15). Leicht verringert hat sich der Aufwand für Betrieb und Unterhalt.

622.490.02 Überschuss DS 621
Übertrag aus Dienststelle 621, Parkplätze.

650 Regionalverkehr

650.361.01 Beitrag an Kanton für Reg. Verkehr
Die prognostizierte Beteiligung der Gemeinde am öffentlichen Verkehr wurde nicht vollumfänglich beansprucht.

7 Umwelt, Raumordnung

701 Wasserversorgung

701.314.04 Unterhalt Leitungsnetz durch Dritte
Extrem viele Leitungsbrüche führten zu einem grossen Mehraufwand. In einem Fall wurden die Drittschäden von der Versicherung übernommen (siehe Konto 701.436.01).

701.329.01 Vorschussverzinsung
Der Vorschuss an die Wasserversorgung betrug per 1.1.2011 Fr. 964'463.75 und wurde mit 1,5 % verzinst (Gegenkonto 940.429.01).

701.331.01 Vorgeschriebene Vorschussabtragung

701.332.01 Zusätzliche Vorschussabtragung

Die vorgeschriebenen Abschreibungen sind infolge der geringeren Investitionen im Vergleich zum Budget tiefer ausgefallen (siehe separate Berechnung). Der verbleibende Ertragsüberschuss konnte für zusätzliche Abschreibungen verwendet werden.

701.436.01

Die bei einem grossen Wasserrohrbruch an der Ehrendingerstrasse entstandenen Drittschäden wurden durch die Versicherung gedeckt.

711 Abwasserbeseitigung

711.314.01 Unterhaltsarbeiten durch Dritte

Vor Baubeginn der Überbauung Römerhof II musste die Abwasserleitung der Gemeinde vom Bauareal in die Sonnenbergstrasse verlegt werden.

711.329.01 Vorschussverzinsung

Der Nettovorschuss an die Abwasserbeseitigung betrug per 1.1.2011 Fr. 2'098'505.05 und wurde mit 1,5 % verzinst (Gegenkonto 940.429.01).

711.331.01 Vorgeschriebene Vorschussabtragung

711.332.01 Zusätzliche Vorschussabtragung

Die vorgeschriebenen Abschreibungen sind infolge der geringeren Nettoinvestitionen tiefer ausgefallen (siehe separate Berechnung). Der verbliebene Ertragsüberschuss wurde für zusätzliche Abschreibungen verwendet.

720 Abfall/721 Abfallbewirtschaftung

720.363.01 Zuschuss an Abfallbewirtschaftung

721.462.01 Zuschuss von Gemeinde

721.332.01 Zusätzliche Vorschussabtragung

Erstmals ist durch die Einwohnergemeinde kein Zuschuss an den Eigenwirtschaftsbetrieb Abfallbewirtschaftung zu leisten. Dank leicht höheren Gebührenerträgen und etwas tieferen Aufwendungen konnte ein Überschuss von Fr. 10'897.92 erreicht werden. Dieser wird zur

Abtragung der getätigten Investitionen der neuen Entsorgungsstelle an der Höhtalstrasse verwendet.

721.435.01 Altpapier

Für das abgelieferte Altpapier konnte ein ausserordentlich hoher Erlös erzielt werden. Grund ist der stark gestiegene Altpapierpreis.

740 Friedhof

740.314.01 Baulicher Unterhalt

Mehraufwand für dringend notwendigen Unterhalt der Anlage.

770 Naturschutz

770.314.01 Unterhalt durch Dritte

Mehraufwand für diverse Naturschutzmassnahmen.

790 Raumordnung

790.318.01 Dienstleistungen, Honorare

Der unter diesem Konto eingestellte Planungsaufwand wurde in der Investitionsrechnung, Konto 790.581.10 verbucht.

9 Finanzen und Steuern

900 Gemeindesteuern

900.330.01 Abschreibungen

Die Abschreibungen infolge Verlustscheinen oder erfolglosem Inkasso haben sich im Vergleich zum budgetierten Betrag etwas erhöht.

900.400.01 Einkommens- und Vermögenssteuern

An Einkommens- und Vermögenssteuern wurden folgende Erträge erreicht:

	Rechnung 2011	Budget 2011	Rechnung 2010
Sollstellungen Steuerjahr	10'409'546	11'900'000	10'194'037
Nachträge aus Vorjahren	519'046	0	733'727
Pauschale Steueranrechnungen	<u>-25'774</u>	<u>0</u>	<u>-14'942</u>
Total Steuerertrag	10'902'818	11'900'000	10'912'822

Insgesamt liegt der Steuerertrag bei den Einkommens- und Vermögenssteuern 8 % unter der Budgetannahme. Die Erwartung für das Steuerjahr 2011 wurde deutlich verfehlt. Ebenfalls ein Rückgang ist bei den Steuernachträgen, die sich aus der Differenz der provisorischen zu den definitiven Rechnung ergeben, zu verzeichnen. In unserer Gemeinde hat es viele Einwohner (Selbständige, Beteiligte, Erfolgsabhängige), deren Einkommen zumindest teilweise starken Schwankungen unterliegen. Aufgrund der veränderten Wirtschaftssituation ergaben sich vor allem in solchen Fällen beachtliche Verminderungen.

900.400.02 Quellensteuern

900.401.01 Aktiensteuern

Die Erträge an Quellensteuern liegen über den Erwartungen, jene an Aktiensteuern hingegen unter dem Budget.

900.439.01 Eingang abgeschriebener Steuern

Die vertraglich mit der Stadt Baden vereinbarte Verlustscheinbewirtschaftung erbrachte einen guten Eingang aus früher abgeschriebenen Steuern.

905 Andere Steuern

Bei den Erträgen an Sondersteuern ergeben sich bekanntlich Schwankungen. Im Rechnungsjahr haben die Nachsteuern und Bussen unter, die Grundstückgewinnsteuern und die Erbschafts- und Schenkungssteuern über den Budgetannahmen abgeschlossen.

940.322.01 Zinsen für langfristige Schulden

Die langfristigen Fremdmittel blieben unverändert. Dank dem ordentlichem Cashflow von gut 2,4 Millionen Franken und den Landverkaufserlösen von 5,3 Millionen Franken konnten die Investitionen aus eigenen Mitteln finanziert werden. Die Fremdmittelverzinsung konnte somit verhältnismässig niedrig gehalten werden.

940.329.01 Skonti und Vergütungszinsen

Dieses Konto beinhaltet Skonti auf Steuerzahlungen bis 30. April sowie die Vergütungszinsen für Steuerrückerstattungen.

940.421.01 Verzugszinsen

Dieses Konto beinhaltet die Verzugszinsen für verspätete Steuerzahlungen.

940.429.01 Vorschussverzinsungen

Die Verzinsungen der Vorschüsse an die Eigenwirtschaftsbetriebe fielen wegen der tiefen Zinssätze geringer aus.

942 Liegenschaften Finanzvermögen

942.424.01 Buchgewinne Verkauf Lieg. Finanzvermögen

Mit den Landverkäufen für die Überbauung Römerhof II, das Alters- und Pflegeheim Pro Senio (National), die Überbauung Goldwand sowie des Grundstückes Trottenstrasse 2 wurden Buchgewinne von rund 4 Millionen Franken erzielt.

990 Abschreibungen

990.331.01 Vorgeschriebene Abschreibungen

Siehe separate Berechnung.

990.332.01 Zusätzliche Abschreibungen

Die zusätzlichen Abschreibungen stellen nach Vornahme der ordentlichen Abschreibungen den Ertragsüberschuss dar. Damit wurde der Saldo des Sammelkontos des Verwaltungsvermögens (Konto 1149.01; beinhaltend die kreditmässig abgeschlossenen Investitionen) bis auf einen Restbestand von 3,8 Millionen Franken abgeschrieben.

992 Bauamt

992.301.01 Löhne Bauamt

992.490.01 Interne Verrechnung Bauamt

Krankheitsbedingt fiel ein Mitarbeiter während des ganzen Jahres aus. Mit der Verrechnung der Krankentaggelder sind der Lohnaufwand und schliesslich auch die internen Verrechnungsanteile für die einzelnen Dienststellen wesentlich tiefer ausgefallen.

993 Neutrale Posten

993.439.01 Übrige Entgelte

Nicht eindeutig zuteilbare Erträge aus der Verlustscheinbewirtschaftung des Inkassobüros.

Bemerkungen zur Investitionsrechnung

711 Abwasserbeseitigung

711.660.01 Bundesbeiträge

Nachträgliche Auszahlung der Bundesbeiträge durch den Kanton an die Kosten für die Generelle Entwässerungsplanung (GEP).

810 Wald

810.501.01 Waldkäufe

Im Berichtsjahr konnten nun noch die letzten im Privatbesitz verbliebenen Gerechtigkeitsgenossenschaftsanteile durch die Gemeinde erworben werden. Die Gerechtigkeitsgenossenschaft als solche wird gegenwärtig rechtmässig aufgelöst und ab 2012 als Eigenwirtschaftsbetrieb im bisherigen Sinne und Zweck weitergeführt.

Einwohnergemeinde Ennetbaden		Rechnung 2011	
Berechnung der vorgeschriebenen Abschreibungen			
	Anfangs Rechnungsjahr:		
11	Verwaltungsvermögen	8'362'058.60	
115	Darlehen, Beteiligungen		900'002.00
2288	Spezialfonds (ohne Ersatzbeiträge/Erneuerungsfonds)		
	Schaffung von Parkplätzen		0.00
2289	Passivierte Abschreibungen		487'657.64
2390	Eigenkapital		3'000'000.00
	Rechnungsjahr:		
999.690.01	Aktivierete Ausgaben (ohne 115)	6'922'180.35	
999.590.01	Passivierte Einnahmen		633'083.30
	Subtotal	15'284'238.95	5'020'742.94
		-	5'020'742.94
Massg. Restbuchwert des VV		10'263'496.01	
10 % Abschreibungen vom Restbuchwert		1'026'350.00	
942.463	Erschliessungsgewinn	+	0.00
942.424	Buchgewinn auf Liegenschaften	+	4'011'563.40
940.424	Buchgewinn auf Finanzvermögen	+	0.00
990.331	Abschreibung auf Darlehen und Beteiligungen (nicht Rückzahlungen)	+	0.00
993.380	Einlagen in SF (ohne Ersatzbeiträge)	-	0.00
993.480	Aufhebung von SF zur freien Verwendung (2282)	+	0.00
990.331	Vorg. Abschreibungen	=	5'037'913.40

Wasserversorgung Gemeinde Ennetbaden		Rechnung 2011	
Berechnung der vorgeschriebenen Vorschussabtragung			
	Anfangs Rechnungsjahr:		
1280	Vorschuss am 1.1.	964'463.75	
2280	Verpflichtung am 1.1.		0.00
	Rechnungsjahr:		
999.690.02	Aktivierte Ausgaben	173'936.50	
999.590.02	Passivierte Einnahmen		393'965.50
	Subtotal	1'138'400.25	393'965.50
	-	393'965.50	←
Massgebender Vorschuss Ende Jahr		744'434.75	
10 % Vorgeschriebene Vorschussabtragung		74'443.00	

Abwasserbeseitigung Gemeinde Ennetbaden		Rechnung 2011	
Berechnung der vorgeschriebenen Vorschussabtragung			
	Anfangs Rechnungsjahr:		
1284	Vorschuss am 1.1.	2'098'505.05	
2284	Verpflichtung am 1.1.		0.00
	Rechnungsjahr:		
999.690.04	Aktivierte Ausgaben	541'669.90	
999.590.04	Passivierte Einnahmen		627'028.50
	Subtotal	2'640'174.95	627'028.50
		-	627'028.50
Massgebender Vorschuss Ende Jahr		2'013'146.45	
10 % Vorgeschriebene Vorschussabtragung		201'315.00	

Abfallbewirtschaftung Gemeinde Ennetbaden		Rechnung 2011	
Berechnung der vorgeschriebenen Vorschussabtragung			
	Anfangs Rechnungsjahr:		
1284	Vorschuss am 1.1.	0.00	
2284	Verpflichtung am 1.1.		0.00
	Rechnungsjahr:		
999.690.04	Aktivierte Ausgaben	37'793.25	
999.590.04	Passivierte Einnahmen		0.00
	Subtotal	37'793.25	0.00
		-	0.00
Massgebender Vorschuss Ende Jahr		37'793.25	
10 % Vorgeschriebene Vorschussabtragung		3'779.00	

ERGEBNIS EINWOHNERGEMEINDE ENNETBADEN	RECHNUNG 2011		VORANSCHLAG 2011		RECHNUNG 2010	
	Soll	Haben	Soll	Haben	Soll	Haben
90 LAUFENDE RECHNUNG						
900 Ueberschuss	19'263'836.70	19'263'836.70	15'900'700	15'900'700	15'565'448	15'565'448
Aufwand	19'263'836.70		15'900'700		15'565'448	
Ertrag		19'263'836.70		15'900'700		15'565'448
Ertragsüberschuss						
Aufwandüberschuss						
901 Belastbarkeit	6'851'017.28	6'851'017.28	3'029'200	3'029'200	3'241'101	3'241'101
Ertragsüberschuss						
Aufwandüberschuss						
Kapitaldienst	344'393.98	71'621.44	494'100	126'800	340'627	100'748
Liegenschaften Finanzvermögen	33'210.93	4'043'693.40	33'300	30'800	107'574	85'129
Abschreibungen	6'473'412.37		2'501'800		2'792'900	
Belastbarkeitsquote		2'735'702.44		2'871'600		3'055'224
91 INVESTITIONSRECHNUNG						
910 Nettoinvestitionen	6'922'180.35	6'922'180.35	8'623'000	8'623'000	7'955'794	7'955'794
Investitionsausgaben	6'922'180.35		8'623'000		7'955'794	
Investitionseinnahmen		633'083.30		70'000		0
Nettoinvestitionszunahme		6'289'097.05		8'553'000		7'955'794
911 Finanzierung	6'473'412.37	6'473'412.37	8'553'000	8'553'000	7'955'794	7'955'794
Nettoinvestitionszunahme	6'289'097.05		8'553'000		7'955'794	
Abschreibungen		6'473'412.37		2'501'800		2'792'900
Ertragsüberschuss						
Aufwandüberschuss						
Finanzierungsüberschuss	184'315.32				0	
Finanzierungsfehlbetrag		0.00		6'051'200		5'162'894

ERGEBNIS WASSERVERSORGUNG ENNETBADEN	RECHNUNG 2011		VORANSCHLAG 2011		RECHNUNG 2010	
	Soll	Haben	Soll	Haben	Soll	Haben
90 LAUFENDE RECHNUNG						
900 Ueberschuss	561'489.50	561'489.50	512'300	512'300	511'029	511'029
Aufwand	561'489.50		512'300		511'029	
Ertrag		561'489.50		512'300		511'029
Ertragsüberschuss						
Aufwandüberschuss		0.00		0		0
901 Belastbarkeit	268'993.95	268'993.95	308'900	308'900	273'923	273'923
Ertragsüberschuss						
Aufwandüberschuss		0.00		0		0
Vorschussverzinsung	14'467.00		30'500		19'766	
Verpflichtungsverzinsung						
Vorschussabtragung	254'526.95		278'400		254'157	
Belastbarkeitsquote		268'993.95		308'900		273'923
91 INVESTITIONSRECHNUNG						
910 Nettoinvestitionen	393'965.50	393'965.50	508'000	508'000	388'787	388'787
Investitionsausgaben	173'936.50		508'000		342'405	
Investitionseinnahmen		393'965.50		400'000		388'787
Nettoinvestitionszunahme				108'000		
Nettoinvestitionsabnahme	220'029.00				46'382	
911 Finanzierung	474'555.95	474'555.95	278'400	278'400	300'539	300'539
Nettoinvestitionszunahme	0.00		108'000		0	
Nettoinvestitionsabnahme		220'029.00				46'382
Vorschussabtragung		254'526.95		278'400		254'157
Ertragsüberschuss						
Aufwandüberschuss	0.00		0		0	
Finanzierungsüberschuss	474'555.95		170'400		300'539	
Finanzierungsfehlbetrag						

ERGEBNIS ABWASSERBESEITIGUNG ENNETBADEN	RECHNUNG 2011		VORANSCHLAG 2011		RECHNUNG 2010	
	Soll	Haben	Soll	Haben	Soll	Haben
90 LAUFENDE RECHNUNG						
900 Ueberschuss	702'044.80	702'044.80	727'900	727'900	614'686	614'686
Aufwand	702'044.80		727'900		614'686	
Ertrag		702'044.80		727'900		614'686
Ertragsüberschuss						
Aufwandüberschuss		0.00		0		0
901 Belastbarkeit	376'083.85	376'083.85	483'300	483'300	405'905	405'905
Ertragsüberschuss						
Aufwandüberschuss		0.00		0		0
Vorschussverzinsung	31'478.00		66'300		33'627	
Verpflichtungsverzinsung						
Vorschussabtragung	344'605.85		417'000		372'278	
Belastbarkeitsquote		376'083.85		483'300		405'905
91 INVESTITIONSRECHNUNG						
910 Nettoinvestitionen	627'028.50	627'028.50	400'000	400'000	849'973	849'973
Investitionsausgaben	541'669.90		385'000		849'973	
Investitionseinnahmen		627'028.50		400'000		531'320
Nettoinvestitionszunahme		0.00		0		318'653
Nettoinvestitionsabnahme	85'358.60		15'000			
911 Finanzierung	429'964.45	429'964.45	432'000	432'000	372'278	372'278
Nettoinvestitionszunahme	0.00		0		318'654	
Nettoinvestitionsabnahme		85'358.60		15'000		
Vorschussabtragung		344'605.85		417'000		372'278
Ertragsüberschuss						
Aufwandüberschuss	0.00		0		0	
Finanzierungsüberschuss	429'964.45		432'000		53'624	
Finanzierungsfehlbetrag		0.00		0		

ERGEBNIS ABFALLBEWIRTSCHAFTUNG ENNETBADEN	RECHNUNG 2011		VORANSCHLAG 2011		RECHNUNG 2010	
	Soll	Haben	Soll	Haben	Soll	Haben
90 LAUFENDE RECHNUNG						
900 Ueberschuss	334'515.10	334'515.10	324'700	324'700	327'199	327'199
Aufwand	334'515.10		324'700		327'199	
Ertrag		334'515.10		324'700		327'199
Ertragsüberschuss						
Aufwandüberschuss						
901 Belastbarkeit	14'676.92	14'676.92	3'500	3'500	0	0
Ertragsüberschuss						
Aufwandüberschuss		0.00		0		0
Vorschussverzinsung	0.00		0		0	
Verpflichtungsverzinsung						
Vorschussabtragung	14'676.92		3'500		0	
Belastbarkeitsquote		14'676.92		3'500		0
91 INVESTITIONSRECHNUNG						
910 Nettoinvestitionen	37'793.25	37'793.25	0	0	0	0
Investitionsausgaben	37'793.25		0		0	
Investitionseinnahmen		0.00		0		0
Nettoinvestitionszunahme		37'793.25		0		0
911 Finanzierung	37'793.25	37'793.25	35'000	35'000	0	0
Nettoinvestitionszunahme	37'793.25		35'000		0	
Vorschussabtragung		14'676.92		3'500		0
Ertragsüberschuss						
Aufwandüberschuss	0.00		0		0	
Finanzierungsüberschuss						
Finanzierungsfehlbetrag		23'116.33		31'500		0

ÜBERSICHT LAUFENDE RECHNUNG

vom 1. 01. bis 31.12.2011

ABTEILUNG	RECHNUNG 2011		VORANSCHLAG 2011		RECHNUNG 2010	
	AUFWAND	ERTRAG	AUFWAND	ERTRAG	AUFWAND	ERTRAG
TOTAL	20'861'886.10	20'861'886.10	17'465'600.00	17'465'600.00	17'018'362.08	17'018'362.08
0 ALLGEMEINE VERWALTUNG	1'859'197.84	294'706.00	1'826'500.00	307'900.00	1'745'131.33	334'059.30
NETTO AUFWAND		1'564'491.84		1'518'600.00		1'411'072.03
1 ÖFFENTLICHE SICHERHEIT	723'482.60	289'433.10	778'300.00	272'700.00	841'740.97	358'467.45
NETTO AUFWAND		434'049.50		505'600.00		483'273.52
2 BILDUNG	2'089'645.78	138'403.35	2'262'000.00	129'100.00	1'919'866.94	126'032.00
NETTO AUFWAND		1'951'242.43		2'132'900.00		1'793'834.94
3 KULTUR UND FREIZEIT	545'593.67	10'657.25	604'900.00	13'600.00	680'514.19	16'577.00
NETTO AUFWAND		534'936.42		591'300.00		663'937.19
4 GESUNDHEIT	1'080'407.50	0.00	1'127'300.00	0.00	916'368.05	0.00
NETTO AUFWAND		1'080'407.50		1'127'300.00		916'368.05
5 SOZIALE WOHLFAHRT	2'183'377.90	841'600.88	2'202'800.00	598'400.00	2'214'725.35	711'487.38
NETTO AUFWAND		1'341'777.02		1'604'400.00		1'503'237.97
6 VERKEHR	1'136'396.05	370'250.65	1'200'300.00	304'500.00	1'094'630.36	313'760.05
NETTO AUFWAND		766'145.40		895'800.00		780'870.31
7 UMWELT UND RAUMORDNUNG	1'975'235.15	1'635'748.65	1'972'300.00	1'598'900.00	1'879'239.07	1'494'796.31
NETTO AUFWAND		339'486.50		373'400.00		384'442.76
8 VOLKSWIRTSCHAFT	194'657.30	185'999.80	199'200.00	200'100.00	128'458.00	188'606.00
NETTO AUFWAND		8'657.50		900		60148
9 FINANZEN UND STEUERN	9'073'892.31	17'095'086.42	5'292'000.00	14'040'400.00	5'597'687.82	13'474'576.59
NETTO ERTRAG		8'021'194.11		8'748'400.00		7'876'888.77

LAUFENDE RECHNUNG

vom 1. 01. bis 31.12.2011

KONTO	RECHNUNG 2011		VORANSCHLAG 2011		RECHNUNG 2010		
	AUFWAND	ERTRAG	AUFWAND	ERTRAG	AUFWAND	ERTRAG	
0	ALLGEMEINE VERWALTUNG	1'859'197.84	294'706.00	1'826'500.00	307'900.00	1'745'131.33	334'059.30
	<i>Nettoaufwand</i>		<i>1'564'491.84</i>		<i>1'518'600.00</i>		<i>1'411'072.03</i>
011	Legislative	74'098.65	0.00	74'200.00	0.00	77'181.79	0.00
	<i>Nettoaufwand</i>		<i>74'098.65</i>		<i>74'200.00</i>		<i>77'181.79</i>
011.300.01	Wahlbüro	10'893.40		9'000.00		5'710.00	
011.300.02	Finanzkommission	9'800.00		9'800.00		9'800.00	
011.310.01	Drucksachen, Inserate	19'906.10		22'000.00		23'172.05	
011.317.01	Spesenentschädigungen	775.00		1'000.00		1'137.10	
011.318.01	Dienstleistungen, Porti	25'773.15		25'000.00		27'065.64	
011.390.01	Interne Verrechnung Bauamt	6'320.00		6'700.00		9'796.00	
011.395.01	Anteil Soziallasten	631.00		700.00		501.00	
012	Gemeinderat	186'455.32	0.00	177'800.00	0.00	186'607.60	0.00
	<i>Nettoaufwand</i>		<i>186'455.32</i>		<i>177'800.00</i>		<i>186'607.60</i>
012.300.02	Gemeinderat	123'999.00		124'000.00		123'999.00	
012.317.01*	Repräsentationskosten	23'892.30		15'000.00		18'102.75	
012.318.01	Dienstleistungen, Honorare	24'785.02		25'000.00		31'143.85	
012.319.01	Verbands- und Mitgliederbeiträge	1'050.00		1'000.00		880.00	
012.395.01	Anteil Soziallasten	12'729.00		12'800.00		12'482.00	
021	Gemeindekanzlei	326'213.65	13'795.70	321'600.00	8'000.00	309'645.00	10'696.90
	<i>Nettoaufwand</i>		<i>312'417.95</i>		<i>313'600.00</i>		<i>298'948.10</i>
021.301.01	Löhne Gemeindekanzlei	264'181.10		259'900.00		250'900.00	
021.310.01	Büromaterial, Drucksachen	3'519.00		4'500.00		3'455.55	
021.318.01	Dienstleistungen, ZA-Auszüge	2'294.70		2'000.00		2'522.85	
021.319.01	Beiträge, übriger Sachaufwand	200.00		200.00		314.60	
021.395.01	Anteil Soziallasten	56'018.85		55'000.00		52'452.00	
021.431.01	Kanzleigebühen, Verkäufe		13'795.70		8'000.00		10'696.90
022	Finanzverwaltung	261'666.65	67'736.80	267'000.00	75'700.00	276'253.80	78'219.00
	<i>Nettoaufwand</i>		<i>193'929.85</i>		<i>191'300.00</i>		<i>198'034.80</i>
022.301.01	Löhne Finanzverwaltung	174'460.00		175'900.00		171'724.00	
022.310.01	Büromaterial, Drucksachen	1'104.80		2'000.00		415.20	
022.315.01	Unterhalt von Mobilien	97.20		0.00		0.00	
022.318.01*	Betriebskosten	12'009.05		18'000.00		19'385.20	
022.319.01	Aufwand VS-Inkasso, Beiträge	12'468.70		10'000.00		24'215.40	
022.351.01	Servicelösung Steuerbezug	21'469.90		20'900.00		21'207.00	

LAUFENDE RECHNUNG

vom 1. 01. bis 31.12.2011

KONTO	RECHNUNG 2011		VORANSCHLAG 2011		RECHNUNG 2010		
	AUFWAND	ERTRAG	AUFWAND	ERTRAG	AUFWAND	ERTRAG	
022.395.01 Anteil Soziallasten	40'057.00		40'200.00		39'307.00		
022.434.01 Verw. Entsch. Grabunterhaltsfonds		2'500.00		2'500.00		2'500.00	
022.436.01 Rückerstattung Betreuungskosten		8'750.40		10'000.00		16'600.30	
022.452.02 Verw. Entsch. WV/ABW/ABF/FORST		17'200.00		17'200.00		17'200.00	
022.452.03 Verw. Entschäd. Bezug Kirchensteuer		39'286.40		46'000.00		41'918.70	
023	Gemeindesteuernamt	263'600.95	20'016.90	251'300.00	18'000.00	247'048.95	12'833.10
	<i>Nettoaufwand</i>		<i>243'584.05</i>		<i>233'300.00</i>		<i>234'215.85</i>
023.300.01 Kommissionen	2'020.00		2'000.00		2'045.00		
023.301.01 Löhne Gemeindesteuernamt	195'312.00		196'600.00		189'828.10		
023.310.01 Büromaterial, Drucksachen	899.70		1'100.00		1'224.45		
023.311.01 Mobiliaranschaffungen	630.00		0.00		0.00		
023.315.01 Unterhalt von Mobilien	410.40		400.00		2'011.90		
023.318.01 Scanning Steuererklärungen	0.00		0.00		2'571.05		
023.319.01 Mitgliederbeiträge	200.00		200.00		200.00		
023.351.01* Dienstleistung VERANA/STAG/DIGITAX	22'068.40		9'000.00		8'197.45		
023.395.01 Anteil Soziallasten	42'060.45		42'000.00		40'971.00		
023.437.01 Bussen Nichtabgabe Steuererklärung		20'016.90		18'000.00		12'833.10	
024	Bauverwaltung	335'440.00	38'153.40	320'100.00	67'000.00	317'559.65	114'526.30
	<i>Nettoaufwand</i>		<i>297'286.60</i>		<i>253'100.00</i>		<i>203'033.35</i>
024.300.01 Kommissionen	8'470.00		7'400.00		8'260.00		
024.301.01 Löhne Bauverwaltung	250'607.65		246'200.00		232'621.20		
024.310.01 Büromaterial, Drucksachen, Baupubl.	5'723.75		5'000.00		6'509.85		
024.311.01 Mobiliaranschaffungen	0.00		500.00		0.00		
024.315.01 Unterhalt von Mobilien	0.00		200.00		0.00		
024.317.01 Spesenentschädigungen	6'000.00		6'000.00		6'000.00		
024.318.01* Dienstleistung Brandschutzkontrollen	10'933.15		5'000.00		16'672.60		
024.318.02* Dienstleistung Energienachweis	1'975.35		0.00		0.00		
024.319.01 Mitgliederbeiträge	60.00		100.00		60.00		
024.395.01 Anteil Soziallasten	51'670.10		49'700.00		47'436.00		
024.431.01* Baubew., Brandschutz, Energienachweis		22'446.40		50'000.00		98'915.80	
024.437.01 Baubussen		392.00		1'000.00		453.00	
024.452.01 Verw.-Entsch. WV/ABF; Taggeld AGV		15'315.00		16'000.00		15'157.50	

LAUFENDE RECHNUNG

vom 1. 01. bis 31.12.2011

KONTO	RECHNUNG 2011		VORANSCHLAG 2011		RECHNUNG 2010		
	AUFWAND	ERTRAG	AUFWAND	ERTRAG	AUFWAND	ERTRAG	
028	EDV Gemeindeverwaltung	85'808.50	0.00	107'300.00	0.00	79'334.65	0.00
	<i>Nettoaufwand</i>		<i>85'808.50</i>		<i>107'300.00</i>		<i>79'334.65</i>
028.310.01	Material EDV	1'690.35		2'000.00		1'607.25	
028.315.01	Neubeschaffungen HW und SW	6'641.15		5'000.00		8'324.35	
028.315.02	HW-Ersatz und Wartung	15'368.40		17'000.00		12'102.80	
028.315.03	SW-Wartung und -Lizenzen	31'775.70		32'400.00		18'744.95	
028.315.04*	Scanning-SW Steueramt	0.00		12'000.00		0.00	
028.318.01	Externe Supportleistungen	19'485.50		21'900.00		20'016.25	
028.318.02	Internet, Homepage	7'579.30		11'000.00		15'302.45	
028.318.03	Publis, Betriebsbeitrag	3'268.10		6'000.00		3'236.60	
029	Gemeindeverwaltung allgemein	182'180.07	1'276.60	178'700.00	600.00	169'431.29	1'402.90
	<i>Nettoaufwand</i>		<i>180'903.47</i>		<i>178'100.00</i>		<i>168'028.39</i>
029.301.01	Löhne Lehrlinge	47'030.50		44'200.00		47'184.65	
029.301.02	Löhne temporär Beschäftigte	15'202.50		13'800.00		12'494.70	
029.309.01	Übriger Personalaufwand	10'440.95		10'000.00		8'699.75	
029.310.01	Büromaterial, Drucksachen	18'606.30		15'000.00		15'938.65	
029.315.10	Übriger Maschinen- u. Mobiliarunterhalt	2'004.35		3'000.00		982.95	
029.316.01	Mieten, Benützungskosten Fotokopierer	13'096.70		12'500.00		10'777.25	
029.317.01	Spesenentschädigungen	2'533.90		3'000.00		2'107.10	
029.318.01	Porti	22'909.92		25'000.00		25'981.53	
029.318.02	Telefon Gesamtverwaltung	10'244.60		12'000.00		10'605.71	
029.318.03	Versicherungen	13'382.80		14'000.00		11'950.15	
029.318.05	Aufführungs- und Reprod.Rechte	297.25		300.00		296.95	
029.318.10	Übrige Dienstleistungen	21'023.30		20'000.00		18'243.90	
029.395.01	Anteil Soziallasten	5'407.00		5'900.00		4'168.00	
029.434.01	Benützungsgebühren, Fotokopien etc.		797.00		500.00		810.00
029.435.01	Verkäufe		31.00		100.00		0.00
029.436.01	Rückerstattungen		448.60		0.00		592.90
030	Leistungen für Pensionerte	32'131.50	0.00	33'000.00	0.00	0.00	0.00
	<i>Nettoaufwand</i>		<i>32'131.50</i>		<i>33'000.00</i>		<i>0.00</i>
030.307.01	Leistungen für Pensionierte	32'131.50		33'000.00		0.00	

LAUFENDE RECHNUNG

vom 1. 01. bis 31.12.2011

KONTO	RECHNUNG 2011		VORANSCHLAG 2011		RECHNUNG 2010		
	AUFWAND	ERTRAG	AUFWAND	ERTRAG	AUFWAND	ERTRAG	
090	Verwaltungsliegenschaften	65'727.35	16'413.45	56'100.00	5'000.00	52'439.55	5'349.80
	<i>Nettoaufwand</i>		<i>49'313.90</i>		<i>51'100.00</i>		<i>47'089.75</i>
090.301.01	Löhne Raumpflege	8'326.20		8'200.00		10'575.30	
090.311.01	Mobiliaranschaffungen	0.00		500.00		510.85	
090.312.01	Strom/Wasser/Abwasser/Heizung	9'269.20		13'000.00		7'807.50	
090.312.02*	Strom/Wasser/Abw./Hzg. Tagesstruk.	4'712.40		0.00		0.00	
090.313.01	Verbrauchsmaterial	2'480.10		1'500.00		1'663.85	
090.314.01	Baulicher Unterhalt, ordentlich	13'016.10		10'000.00		5'241.65	
090.314.02*	Baulicher Unterhalt, ausserordentlich	4'126.75		0.00		1'910.70	
090.315.01	Unterhalt Mobiliar	0.00		200.00		143.20	
090.318.01	Versicherungen	8'873.70		8'800.00		8'737.10	
090.318.03	Gebäudeunterhalt extern	5'807.90		5'000.00		3'768.40	
090.390.01	Interne Verrechnung Bauamt	8'334.00		8'100.00		11'115.00	
090.395.01	Anteil Soziallasten	781.00		800.00		966.00	
090.436.01*	Rückerstattungen		16'413.45		5'000.00		5'349.80
091	Privat genutzte Verwaltungslieg.	45'875.20	137'313.15	39'400.00	133'600.00	29'629.05	111'031.30
	<i>Nettoertrag</i>	<i>91'437.95</i>		<i>94'200.00</i>		<i>81'402.25</i>	
091.312.01	Strom/Wasser/Abwasser/Heizung	12'255.05		15'000.00		12'103.35	
091.313.01	Verbrauchsmaterial	604.35		1'000.00		480.00	
091.314.01*	Baulicher Unterhalt	24'473.75		15'000.00		5'944.75	
091.318.01	Versicherungen,Kabel TV, übrige DL	4'653.05		5'000.00		4'492.95	
091.390.01	Interne Verrechnung Bauamt	3'889.00		3'400.00		6'608.00	
091.427.01	Liegenschaftserträge		122'470.00		120'000.00		98'805.00
091.436.01	Rückerstattungen		14'843.15		13'600.00		12'226.30

LAUFENDE RECHNUNG

vom 1. 01. bis 31.12.2011

KONTO	RECHNUNG 2011		VORANSCHLAG 2011		RECHNUNG 2010		
	AUFWAND	ERTRAG	AUFWAND	ERTRAG	AUFWAND	ERTRAG	
1	OEFFENTLICHE SICHERHEIT	723'482.60	289'433.10	778'300.00	272'700.00	841'740.97	358'467.45
	<i>Nettoaufwand</i>		<i>434'049.50</i>		<i>505'600.00</i>		<i>483'273.52</i>
101	Betreibungsamt	0.00	11'742.80	10'100.00	0.00	0.00	59'437.15
	<i>Nettoertrag</i>	<i>11'742.80</i>			<i>10'100.00</i>	<i>59'437.15</i>	
101.319.01	Übriger Sachaufwand	0.00		100.00		0.00	
101.352.01*	Betreibungsamt: Aufwandüberschuss	0.00		10'000.00		0.00	
101.436.01*	Betreibungsamt: Ertragsüberschuss		11'742.80				59'437.15
102	Einwohnerkontrolle	131'185.10	39'041.50	151'800.00	70'300.00	130'323.05	44'775.10
	<i>Nettoaufwand</i>		<i>92'143.60</i>		<i>81'500.00</i>		<i>85'547.95</i>
102.301.01	Löhne Einwohnerkontrolle	62'127.00		62'100.00		60'840.00	
102.310.01	Büromaterial, Drucksachen	0.00		1'000.00		0.00	
102.311.01	Mobiliaranschaffungen	200.20		1'500.00		0.00	
102.315.01	Unterhalt von Mobilien	507.60		500.00		408.90	
102.318.01*	Gebühren Migrationsamt	15'695.55		21'000.00		16'575.75	
102.318.02*	Kosten ID-Karten und Pässe	6'526.30		21'000.00		8'593.90	
102.318.10	Übrige Dienstleistungen	3'699.65		800.00		2'094.50	
102.319.01	Verbandsbeiträge	50.00		100.00		50.00	
102.352.01	Zivilstandsamt, Kostenanteil	31'962.00		33'600.00		31'650.00	
102.395.01	Anteil Soziallasten	10'416.80		10'200.00		10'110.00	
102.431.01*	Gebühren		39'041.50		70'000.00		44'775.10
102.437.01	Bussen Einwohnerkontrolle		0.00		300.00		0.00
109	Übriges Rechtswesen	108'614.20	25'853.20	103'000.00	10'500.00	86'073.75	19'240.55
	<i>Nettoaufwand</i>		<i>82'761.00</i>		<i>92'500.00</i>		<i>66'833.20</i>
109.300.01	Kommissionen	1'420.00		1'000.00		760.00	
109.318.01	Dienstleistungen	21'904.60		40'000.00		34'235.35	
109.352.01*	Amtsvormundschaft, Gde.-Verband	84'288.00		60'900.00		50'078.00	
109.365.01	Mitgliederbeitrag IG-LIS	1'001.60		1'100.00		1'000.40	
109.412.01	Konzessionsgebühren (APG)		2'633.00		3'000.00		3'200.00
109.431.01*	Einbürgerungsgebühren		12'100.00		5'000.00		6'000.00
109.431.02	Gastgewerbegebühren		360.00		500.00		210.00
109.436.01*	Rückerstattungen		10'760.20		2'000.00		9'830.55

LAUFENDE RECHNUNG

vom 1. 01. bis 31.12.2011

KONTO	RECHNUNG 2011		VORANSCHLAG 2011		RECHNUNG 2010		
	AUFWAND	ERTRAG	AUFWAND	ERTRAG	AUFWAND	ERTRAG	
110	Gemeindepolizei	180'005.55	38'274.40	176'900.00	43'000.00	173'404.00	33'376.80
	<i>Nettoaufwand</i>		<i>141'731.15</i>		<i>133'900.00</i>		<i>140'027.20</i>
110.318.03*	Ordnungsdienst extern	2'060.65		0.00		0.00	
110.318.03	Stadt Baden, Dienstl. Gemeindepolizei	168'699.50		169'900.00		166'944.00	
110.318.04	Einkauf zus. Geschwindigkeitskontrollen	9'245.40		7'000.00		6'460.00	
110.436.01	Rück.Anteil kriminalpol. Aufgaben		10'648.00		11'000.00		10'794.00
110.437.01	Ordnungsbussen Fliessverkehr		27'626.40		32'000.00		22'582.80
140	Feuerwehr	220'020.30	137'762.50	267'000.00	128'900.00	326'930.42	129'821.40
	<i>Nettoaufwand</i>		<i>82'257.80</i>		<i>138'100.00</i>		<i>197'109.02</i>
140.300.01	Kommissionen	1'930.00		2'000.00		1'765.00	
140.301.01	Sold Übungen	39'397.50		40'700.00		41'265.00	
140.301.02*	Sold Ernstfalleinsätze	10'642.50		5'000.00		3'960.00	
140.301.04	Funktionssolde	25'500.00		25'500.00		25'000.00	
140.309.01*	Aus-, Weiterbildung, ärztl. Untersuchung	16'456.80		35'000.00		32'934.40	
140.310.01	Büromaterial, Drucksachen	398.10		1'000.00		86.10	
140.311.01*	Anschaffung v. Geräten u. Ausrüstung	21'397.35		45'000.00		111'029.35	
140.312.01	Wasser, Strom, Heizung	3'712.00		3'800.00		4'850.00	
140.313.01	Verbrauchsmaterial	4'278.85		5'300.00		6'354.15	
140.315.01	Unterhalt von Geräten u. Ausrüstung	1'122.55		4'200.00		8'693.85	
140.315.02	Fahrzeugunterhalt	10'498.75		10'000.00		6'950.95	
140.317.01	Spesenentschädigungen	6'693.15		9'000.00		7'375.35	
140.318.01	Telefon, Porti, Funk	2'684.45		3'600.00		3'222.97	
140.318.02	Versicherungen	9'911.70		7'600.00		7'829.80	
140.319.01	Übriger Sachaufwand, Verbandsbeiträge	2'673.00		3'100.00		2'593.00	
140.330.01	Abschreibung Feuerwehrpflichtersatz	707.60		1'000.00		682.50	
140.352.01	Hydranten-Entschädigung an WV	54'000.00		56'800.00		54'000.00	
140.352.02	Betriebsbeiträge an Alarmzentrale	5'460.00		5'200.00		4'615.00	
140.390.01	Interne Verrechnung Bauamt	1'070.00		1'300.00		2'203.00	
140.395.01	Anteil Soziallasten	1'486.00		1'900.00		1'520.00	
140.430.01	Feuerwehrpflichtersatz		119'404.40		120'000.00		118'746.20
140.436.01*	Rückerstattungen		8'518.30		1'000.00		2'045.20
140.437.01	Feuerwehribussen		0.00		1'500.00		2'630.00
140.451.01*	Kursentschädigungen AGV		3'439.80		0.00		0.00
140.461.01	Kantonsbeiträge		6'400.00		6'400.00		6'400.00

LAUFENDE RECHNUNG

vom 1. 01. bis 31.12.2011

KONTO	RECHNUNG 2011		VORANSCHLAG 2011		RECHNUNG 2010		
	AUFWAND	ERTRAG	AUFWAND	ERTRAG	AUFWAND	ERTRAG	
150	Militär	6'743.50	0.00	7'800.00	0.00	14'193.95	0.00
	<i>Nettoaufwand</i>		<i>6'743.50</i>		<i>7'800.00</i>		<i>14'193.95</i>
150.314.01	Unterhaltsarbeiten Dritter	3'000.45		2'000.00		3'493.25	
150.318.02	übrige Dienstleistungen, Versicherungen	331.40		500.00		326.40	
150.352.01	Schiessanlage Sackhölzli (300m)	980.65		3'200.00		6'490.30	
150.390.01	Interne Verrechnung Bauamt	2'431.00		2'100.00		3'884.00	
160	Zivilschutz	76'913.95	36'758.70	61'700.00	20'000.00	110'815.80	71'816.45
	<i>Nettoaufwand</i>		<i>40'155.25</i>		<i>41'700.00</i>		<i>38'999.35</i>
160.314.01	Baulicher Unterhalt	1'343.70		0.00		26'346.45	
160.352.01	Beitrag an ZSO Baden	36'841.50		39'100.00		37'331.50	
160.352.02	Regionale Führungsorganisation	3'313.75		2'600.00		1'667.85	
160.380.01*	Einlage Ersatzbeiträge Schutzraumbauten	35'415.00		20'000.00		45'470.00	
160.430.01*	Ersatzbeiträge für Schutzraumbauten		35'415.00		20'000.00		45'470.00
160.480.01	Freigabe aus SR-Fonds f. Rückbau ZSA		1'343.70		0.00		26'346.45

LAUFENDE RECHNUNG

vom 1. 01. bis 31.12.2011

KONTO	RECHNUNG 2011		VORANSCHLAG 2011		RECHNUNG 2010	
	AUFWAND	ERTRAG	AUFWAND	ERTRAG	AUFWAND	ERTRAG
2 BILDUNG	2'089'645.78	138'403.35	2'262'000.00	129'100.00	1'919'866.94	126'032.00
	<i>Nettoaufwand</i>	<i>1'951'242.43</i>		<i>2'132'900.00</i>		<i>1'793'834.94</i>
200 Kindergarten	56'732.50	0.00	84'400.00	0.00	77'158.10	0.00
	<i>Nettoaufwand</i>	<i>56'732.50</i>		<i>84'400.00</i>		<i>77'158.10</i>
200.300.01 Kommissionen	0.00		500.00		0.00	
200.301.02* Löhne Hauswartpersonal	8'423.90		14'100.00		13'890.00	
200.302.04* Löhne schulische Heilpädagogik	5'303.05		12'000.00		10'421.10	
200.309.01 Stelleninserate, übriger Personalaufwand	0.00		300.00		120.00	
200.310.01 Bastel-, Spiel-, Beschäftigungsmaterial	16'755.40		16'500.00		12'962.80	
200.310.02 Mediothek, Bibliothek, Deutschunterricht	473.10		1'100.00		509.15	
200.311.01 Mobiliaranschaffungen	689.30		700.00		2'722.95	
200.312.01 Strom/Wasser/Abwasser	1'848.15		3'200.00		7'436.45	
200.312.02 Heizung	7'429.80		8'500.00		6'958.70	
200.313.01 Verbrauchsmaterial KIGA	912.55		800.00		938.55	
200.313.02 Verbrauchsmaterial Gebäudeunterhalt	2'175.65		1'500.00		1'552.15	
200.314.01 Baulicher Unterhalt durch Dritte	625.85		4'000.00		9'758.40	
200.317.01 Ausflüge, Projektwoche etc.	2'088.25		2'600.00		679.70	
200.318.02 Telefon, Versicherungen	2'158.60		3'200.00		1'668.15	
200.318.10* Uebrige Dienstleistungen	153.90		6'000.00		0.00	
200.390.01 Interne Verrechnung Bauamt	6'320.00		6'700.00		5'101.00	
200.395.01 Anteil Soziallasten	1'375.00		2'700.00		2'439.00	
210 Volksschule allgemein	231'450.03	3'687.10	318'400.00	5'000.00	182'453.62	12'360.00
	<i>Nettoaufwand</i>	<i>227'762.93</i>		<i>313'400.00</i>		<i>170'093.62</i>
210.302.01* Löhne Schulverwaltung	14'133.05		21'000.00		12'999.90	
210.302.02 Projektentschädigungen	0.00		0.00		0.00	
210.302.03* Löhne Aufgabenhilfe	8'280.00		15'000.00		7'812.00	
210.302.04* Löhne Blockzeiten	4'222.05		14'000.00		8'284.55	
210.309.01 Stelleninserate, übriger Personalaufwand	0.00		2'000.00		350.00	
210.310.01* Schulmaterialien, Drucksachen	41'734.99		47'000.00		44'141.42	
210.310.02 Mediothek	983.24		2'000.00		2'797.10	
210.310.03 Schülerbibliothek	2'704.85		3'000.00		1'651.00	
210.311.01 Mobiliaranschaffungen	3'839.20		24'000.00		4'082.60	
210.313.01 Verbrauchsmaterialien	167.25		500.00		458.70	
210.315.01 Unterhalt der Mobilien	28.00		1'000.00		0.00	
210.316.01 Mieten, Benützungskosten Kopierer	6'926.40		8'000.00		6'627.60	

LAUFENDE RECHNUNG

vom 1. 01. bis 31.12.2011

KONTO	RECHNUNG 2011		VORANSCHLAG 2011		RECHNUNG 2010	
	AUFWAND	ERTRAG	AUFWAND	ERTRAG	AUFWAND	ERTRAG
210.317.01* Schülertransporte	20'379.60		30'000.00		20'304.10	
210.317.02 Schulreisen, Schullager (brutto)	12'783.90		14'000.00		10'800.25	
210.317.03 Lehrerfortbildung	12'509.40		14'500.00		320.00	
210.317.04* Projektwoche	505.95		8'000.00		4'928.90	
210.317.05 Elternrat	550.80		3'000.00		0.00	
210.317.10 Sporttag, Schneetag etc. (brutto)	4'779.20		5'000.00		5'285.40	
210.318.01 Porti, Telefon, Radio und TV	2'966.70		3'500.00		1'935.40	
210.318.02 Schülerunfallversicherung	1'068.00		900.00		1'014.00	
210.318.03 Betreuungskosten Blockzeiten	14'268.00		17'200.00		16'442.00	
210.318.04 Schwimmunterricht	8'325.00		9'000.00		8'250.00	
210.318.10 Übrige Dienstleistungen	16'982.65		20'000.00		10'397.30	
210.319.01 Schulinformatik	51'423.80		52'000.00		10'310.40	
210.395.01 Anteil Soziallasten	1'888.00		3'800.00		3'261.00	
210.433.01 Elternbeiträge Schullager		2'912.00		1'500.00		2'195.00
210.433.02 Elternbeiträge Sporttag, Schneetag		775.10		1'500.00		1'575.00
210.461.01 Beiträge BKS		0.00		2'000.00		8'590.00
211 Handarbeit und Hauswirtschaft	23'263.67	0.00	26'400.00	0.00	14'502.02	0.00
	<i>Nettoaufwand</i>	<i>23'263.67</i>		<i>26'400.00</i>		<i>14'502.02</i>
211.310.01 Schulmaterial Werken	7'735.92		9'500.00		5'300.07	
211.310.02 Schulmaterial Textiles Werken	10'132.80		10'700.00		8'354.30	
211.311.01 Anschaffungen Mobilien Werken	415.00		200.00		38.85	
211.311.02 Anschaffungen Mobilien Textiles Werken	4'020.00		4'500.00		418.80	
211.315.01 Unterhalt von Mobilien	959.95		1'500.00		390.00	
212 Musikschule	247'095.85	125'099.00	234'500.00	115'000.00	207'645.80	106'685.00
	<i>Nettoaufwand</i>	<i>121'996.85</i>		<i>119'500.00</i>		<i>100'960.80</i>
212.310.01 Schulmaterialien, Drucksachen	204.35		1'500.00		693.50	
212.311.01 Anschaffung von Instrumenten	1'159.70		1'500.00		505.20	
212.315.01 Unterhalt der Instrumente	1'522.80		1'000.00		1'165.10	
212.318.01 Veranstaltungen MGS	500.00		500.00		0.00	
212.364.01 Beiträge an Musikschule Baden	243'709.00		230'000.00		205'282.00	
212.433.01 Elternbeiträge		125'099.00		115'000.00		106'685.00

LAUFENDE RECHNUNG

vom 1. 01. bis 31.12.2011

KONTO	RECHNUNG 2011		VORANSCHLAG 2011		RECHNUNG 2010	
	AUFWAND	ERTRAG	AUFWAND	ERTRAG	AUFWAND	ERTRAG
213 Schulanlagen	417'354.00	9'617.25	410'900.00	9'100.00	334'947.45	6'987.00
	<i>Nettoaufwand</i>	<i>407'736.75</i>		<i>401'800.00</i>		<i>327'960.45</i>
213.300.01* Kommission Neubau Schulhaus	0.00		4'500.00		0.00	
213.301.01 Löhne Hauswart und Aushilfen	153'867.85		157'400.00		144'345.35	
213.311.01 Anschaffung von Geräten	1'177.50		1'000.00		1'175.00	
213.312.01 Strom/Wasser/Abwasser	26'458.10		29'000.00		13'169.10	
213.312.02 Heizung	16'695.00		20'000.00		18'379.00	
213.313.01 Verbrauchsmaterial	17'326.10		18'000.00		17'697.50	
213.314.01* Baulicher Unterhalt ordentlich	49'410.70		25'000.00		31'739.70	
213.314.02 Baulicher Unterhalt ausserordentlich	39'352.35		38'000.00		0.00	
213.315.01 Unterhalt von Mobilien	2'808.05		1'000.00		1'772.15	
213.317.01 Spesenentschädigung	391.60		200.00		411.60	
213.318.01 Haftpflicht- und Sachversicherung	13'318.60		14'000.00		11'403.55	
213.318.02 Übrige Dienstleistungen	3'928.95		5'000.00		3'470.35	
213.318.03 Gebäudereinigung	9'933.30		10'000.00		11'626.15	
213.319.01 Verbandsbeiträge, übriger Sachaufwand	80.00		100.00		80.00	
213.390.01 Interne Verrechnung Bauamt	48'761.00		54'000.00		49'329.00	
213.395.01 Anteil Soziallasten	33'844.90		33'700.00		30'349.00	
213.434.01 Benützungsgebühren		0.00		100.00		0.00
213.490.01 Benütz. Schulanl. d. Sportver. (int. Verr.)		9'617.25		9'000.00		6'987.00
218 Schulgelder	865'624.45	0.00	915'700.00	0.00	882'703.90	0.00
	<i>Nettoaufwand</i>	<i>865'624.45</i>		<i>915'700.00</i>		<i>882'703.90</i>
218.352.01 Schulgelder an Gemeinden	371'768.00		430'000.00		404'593.50	
218.361.01 Besoldungsanteile an Kanton	317'803.45		285'700.00		274'458.90	
218.362.01 Besoldungsanteile an Gemeinden	176'053.00		200'000.00		203'651.50	
219 Volksschule Übriges	99'435.03	0.00	109'900.00	0.00	91'742.15	0.00
	<i>Nettoaufwand</i>	<i>99'435.03</i>		<i>109'900.00</i>		<i>91'742.15</i>
219.300.01 Löhne Schulpflege	31'000.20		31'000.00		31'000.20	
219.300.02 Schulpflege Sitzungsgelder	560.00		3'000.00		2'160.00	
219.301.01 Löhne Schulsekretariat	34'602.75		34'200.00		32'023.35	
219.309.01 Weiterbildung Schulpflege	45.35		3'000.00		0.00	
219.309.02 Weiterb. Schulleitung/-Sekretariat	770.65		4'000.00		1'294.80	
219.310.01 Büromaterial, Drucksachen	5'635.23		3'000.00		3'415.00	
219.310.02 Bücher, Zeitschriften	135.00		1'000.00		432.95	
219.311.01 Mobiliar- und Programmanschaffungen	1'967.50		2'000.00		0.00	

LAUFENDE RECHNUNG

vom 1. 01. bis 31.12.2011

KONTO	RECHNUNG 2011		VORANSCHLAG 2011		RECHNUNG 2010	
	AUFWAND	ERTRAG	AUFWAND	ERTRAG	AUFWAND	ERTRAG
219.313.01 Verbrauchsmaterial	0.00		500.00		22.75	
219.317.01 Schulschlusssessen	5'363.25		7'000.00		6'656.80	
219.317.10 Übrige Auslagen	1'508.40		2'300.00		3'424.30	
219.318.01 Dienstleistungen, Telefon, Porti	8'463.10		9'600.00		1'614.00	
219.319.01 Mitgliederbeiträge	440.00		400.00		440.00	
219.395.01 Anteil Soziallasten	8'943.60		8'900.00		9'258.00	
220 Sonderschulung	7'908.00	0.00	12'800.00	0.00	13'333.40	0.00
	<i>Nettoaufwand</i>	<i>7'908.00</i>		<i>12'800.00</i>		<i>13'333.40</i>
220.302.01* Löhne Discalculie-Logopädie	1'468.40		8'000.00		7'538.65	
220.310.01 Schulmaterial Discalculie-Logopädie	1'514.60		1'500.00		2'239.75	
220.318.01 Lerntherapien (selbständige Therapeuten)	4'576.00		2'500.00		2'600.00	
220.319.01 Mitgliederbeiträge (Landenhof etc.)	200.00		200.00		200.00	
220.395.01 Anteil Soziallasten	149.00		600.00		755.00	
230 Berufsbildung	120'549.50	0.00	130'000.00	0.00	112'815.50	0.00
	<i>Nettoaufwand</i>	<i>120'549.50</i>		<i>130'000.00</i>		<i>112'815.50</i>
230.361.01* Schulgelder an kantonale Schulen	65'849.50		40'000.00		36'115.50	
230.364.01* Schulgelder an Berufsschulen	54'700.00		90'000.00		76'700.00	
290 übriges Bildungswesen	20'232.75	0.00	19'000.00	0.00	2'565.00	0.00
	<i>Nettoaufwand</i>	<i>20'232.75</i>		<i>19'000.00</i>		<i>2'565.00</i>
290.317.01 Schulfest, Kinderball	19'667.75		18'400.00		2'500.00	
290.319.01 Übriger Sachaufwand	565.00		600.00		65.00	

LAUFENDE RECHNUNG

vom 1. 01. bis 31.12.2011

KONTO	RECHNUNG 2011		VORANSCHLAG 2011		RECHNUNG 2010	
	AUFWAND	ERTRAG	AUFWAND	ERTRAG	AUFWAND	ERTRAG
3 KULTUR, FREIZEIT	545'593.67	10'657.25	604'900.00	13'600.00	680'514.19	16'577.00
	<i>Nettoaufwand</i>	<i>534'936.42</i>		<i>591'300.00</i>		<i>663'937.19</i>
300 Kulturförderung	195'648.61	0.00	211'100.00	500.00	136'777.59	0.00
	<i>Nettoaufwand</i>	<i>195'648.61</i>		<i>210'600.00</i>		<i>136'777.59</i>
300.300.01 Kommissionen	2'505.00		6'000.00		4'286.15	
300.310.01* Flugblätter, Neujahrsblatt	0.00		5'000.00		185.48	
300.318.01 Jungbürgerfeier	28.10		0.00		1'529.85	
300.318.02 Bundesfeier	3'533.94		4'500.00		2'829.85	
300.318.03 Neuzuzügerfeier	4'649.80		5'000.00		192.81	
300.318.04 Diverse Anlässe	56'902.72		53'000.00		225.95	
300.318.05 Urheberrechtsgebühren	0.00		300.00		0.00	
300.318.10 Uebrige Dienstleistungen	1'553.85		2'000.00		360.00	
300.319.01 Gemeindewein	2'930.00		6'000.00		5'434.50	
300.319.02 Mitgliederbeiträge	1'600.00		2'400.00		1'600.00	
300.365.01 Kurtheater Baden	50'000.00		50'000.00		50'000.00	
300.365.02 Theater im Kornhaus (Thik)	3'500.00		3'500.00		3'500.00	
300.365.03 Konzertfonds	0.00		0.00		2'500.00	
300.365.04 Stadt Baden, Bibliothek	28'941.20		27'000.00		25'960.00	
300.365.06 Historisches Museum, Ausstellungen	6'000.00		6'000.00		6'000.00	
300.365.07 Jugendmusik Baden	1'950.00		2'500.00		2'425.00	
300.365.10 Diverse Beiträge an Veranstaltungen	19'400.00		23'100.00		18'850.00	
300.390.01 Interne Verrechnung Bauamt	12'154.00		14'800.00		10'898.00	
300.435.01 Verkäufe		0.00		500.00		0.00
320 Ennetbadener Post	41'575.31	0.00	39'200.00	0.00	35'653.15	0.00
	<i>Nettoaufwand</i>	<i>41'575.31</i>		<i>39'200.00</i>		<i>35'653.15</i>
320.301.01 Löhne Redaktion	13'000.00		12'000.00		12'000.00	
320.318.01 Layout, Druck und Versand	27'165.31		26'000.00		22'267.15	
320.395.01 Anteil Soziallasten	1'410.00		1'200.00		1'386.00	
330 Parkanlagen	201'470.90	40.00	217'300.00	100.00	353'195.05	190.00
	<i>Nettoaufwand</i>	<i>201'430.90</i>		<i>217'200.00</i>		<i>353'005.05</i>
330.311.01* Anschaffung von Mobilien	3'442.55		10'000.00		277.60	
330.312.01 Strom/Wasser/Abwasser	1'592.30		2'000.00		1'888.15	
330.313.01 Verbrauchsmaterial	18'588.40		18'000.00		16'561.20	
330.314.01 Unterhaltsarbeiten durch Dritte	10'004.90		6'000.00		139'642.45	

LAUFENDE RECHNUNG

vom 1. 01. bis 31.12.2011

KONTO	RECHNUNG 2011		VORANSCHLAG 2011		RECHNUNG 2010	
	AUFWAND	ERTRAG	AUFWAND	ERTRAG	AUFWAND	ERTRAG
330.318.01	Übrige Dienstl. (Weihnachtsbel. etc.)	4'885.75		6'000.00		4'407.65
330.390.01	Interne Verrechnung Bauamt	162'957.00		175'300.00		190'418.00
330.434.01	Benützungsgebühren		40.00		100.00	190.00
340	Sport	79'479.00	10'617.25	80'300.00	13'000.00	81'380.90
	<i>Nettoaufwand</i>		<i>68'861.75</i>		<i>67'300.00</i>	<i>73'393.90</i>
340.312.01	Strom/Wasser/Abwasser	1'114.00		1'800.00		1'819.00
340.313.01	Verbrauchsmaterial	1'977.30		500.00		294.90
340.314.01	Unterhalt durch Dritte	4'429.45		2'000.00		0.00
340.352.01	Entschädigung an Baden (Hallenbad)	12'000.00		12'000.00		12'000.00
340.365.01	Beiträge an Sportvereine	4'400.00		4'400.00		8'400.00
340.390.01	Interne Verrechnung Bauamt	45'941.00		50'600.00		51'880.00
340.390.02	Benutzung Schulanlagen (int. Verrech.)	9'617.25		9'000.00		6'987.00
340.434.01	Benütz. Schulanl. d. Sportvereine		10'617.25		13'000.00	7'987.00
350	Jugendtreff	27'419.85	0.00	57'000.00	0.00	59'746.35
	<i>Nettoaufwand</i>		<i>27'419.85</i>		<i>57'000.00</i>	<i>59'746.35</i>
350.301.01	Arbeitsgruppe Jugendtreff	1'505.00		0.00		0.00
350.301.01*	Löhne	17'712.50		42'600.00		41'795.00
350.312.01	Strom/Wasser/Abwasser	88.65		1'000.00		4'856.25
350.312.02	Heizung	0.00		1'000.00		1'950.60
350.314.01	Baulicher Unterhalt durch Dritte	316.35		2'000.00		0.00
350.318.01	Kommunikation (Telefon, Internet)	3'111.60		2'000.00		1'635.00
350.318.02	Versicherungen	0.00		500.00		552.50
350.390.01	Interne Verrechnung Bauamt	1'945.00		1'300.00		2'551.00
350.395.01	Anteil Soziallasten	2'740.75		6'600.00		6'406.00
351	Ferienlager	0.00	0.00	0.00	0.00	13'761.15
	<i>Nettoaufwand</i>		<i>0.00</i>		<i>0.00</i>	<i>5'361.15</i>
351.317.01	Schulferienlager, Bruttokosten	0.00		0.00		13'761.15
351.436.01	Schulferienlager, Elternbeiträge		0.00		0.00	8'400.00

LAUFENDE RECHNUNG

vom 1. 01. bis 31.12.2011

KONTO	RECHNUNG 2011		VORANSCHLAG 2011		RECHNUNG 2010		
	AUFWAND	ERTRAG	AUFWAND	ERTRAG	AUFWAND	ERTRAG	
4	GESUNDHEIT	1'080'407.50	0.00	1'127'300.00	0.00	916'368.05	0.00
	<i>Nettoaufwand</i>		<i>1'080'407.50</i>		<i>1'127'300.00</i>		<i>916'368.05</i>
400	Spitäler	794'496.95	0.00	731'700.00	0.00	761'372.35	0.00
	<i>Nettoaufwand</i>		<i>794'496.95</i>		<i>731'700.00</i>		<i>761'372.35</i>
400.361.01*	Gemeindebeitrag an aarg. Spitäler	774'651.00		726'700.00		688'500.00	
400.364.01	Beitrag an Reg.Pflegezentrum Baden	0.00		0.00		0.00	
400.364.02	Betriebsbeiträge an Kehl	0.00		0.00		12'728.10	
400.364.03	Betriebsbeiträge an proSenio	0.00		0.00		5'022.00	
400.364.04	Betriebsbeiträge an Rosenau	0.00		0.00		22'366.50	
400.364.10*	Übrige Beiträge	19'845.95		5'000.00		32'755.75	
440	Krankenpflege	265'810.10	0.00	370'100.00	0.00	132'706.25	0.00
	<i>Nettoaufwand</i>		<i>265'810.10</i>		<i>370'100.00</i>		<i>132'706.25</i>
440.319.01	Mitgliederbeiträge	100.00		100.00		100.00	
440.361.01*	Beiträge Pflegefinanzierung	117'673.65		225'000.00			
440.365.01	Beiträge Spitex	148'036.45		145'000.00		132'606.25	
450	Krankheitsbekämpfung	2'250.00	0.00	2'300.00	0.00	2'250.00	0.00
	<i>Nettoaufwand</i>		<i>2'250.00</i>		<i>2'300.00</i>		<i>2'250.00</i>
450.319.01	Mitgliederbeiträge	2'250.00		2'300.00		2'250.00	
460	Schulgesundheitsdienst	15'790.45	0.00	20'200.00	0.00	17'575.45	0.00
	<i>Nettoaufwand</i>		<i>15'790.45</i>		<i>20'200.00</i>		<i>17'575.45</i>
460.301.02	Löhne Schulzahnprophylaxe	3'285.00		3'500.00		3'096.00	
460.301.03	Löhne Schularzt	3'477.40		3'000.00		3'148.35	
460.313.01	Verbrauchsmaterial	1'058.20		1'200.00		1'096.85	
460.318.01	Schulzahnpflege, Untersuchungskosten	7'264.85		12'000.00		9'564.25	
460.395.01	Anteil Soziallasten	705.00		500.00		670.00	
470	Lebensmittelkontrolle	1'500.00	0.00	1'600.00	0.00	1'500.00	0.00
	<i>Nettoaufwand</i>		<i>1'500.00</i>		<i>1'600.00</i>		<i>1'500.00</i>
470.319.01	Vereinsbeiträge	100.00		100.00		100.00	
470.352.01	Beitrag Stadt Baden für Pilzkontrolle	1'400.00		1'500.00		1'400.00	

LAUFENDE RECHNUNG

vom 1. 01. bis 31.12.2011

KONTO	RECHNUNG 2011		VORANSCHLAG 2011		RECHNUNG 2010		
	AUFWAND	ERTRAG	AUFWAND	ERTRAG	AUFWAND	ERTRAG	
490	Übriges Gesundheitswesen	560.00	0.00	1'400.00	0.00	964.00	0.00
	<i>Nettoaufwand</i>		<i>560.00</i>		<i>1'400.00</i>		<i>964.00</i>
490.319.01	Mitglieder- und Verbandsbeiträge	200.00		400.00		200.00	
490.365.01	Beiträge an private Institutionen	360.00		1'000.00		764.00	

LAUFENDE RECHNUNG

vom 1. 01. bis 31.12.2011

KONTO	RECHNUNG 2011		VORANSCHLAG 2011		RECHNUNG 2010		
	AUFWAND	ERTRAG	AUFWAND	ERTRAG	AUFWAND	ERTRAG	
5	SOZIALE WOHLFAHRT	2'183'377.90	841'600.88	2'202'800.00	598'400.00	2'214'725.35	711'487.38
	<i>Nettoaufwand</i>		<i>1'341'777.02</i>		<i>1'604'400.00</i>		<i>1'503'237.97</i>
500	Sozialversicherungen	8'064.05	4'539.00	8'000.00	4'500.00	7'887.00	4'512.00
	<i>Nettoaufwand</i>		<i>3'525.05</i>		<i>3'500.00</i>		<i>3'375.00</i>
500.301.01	Löhne SVA-Zweigstelle	6'903.00		6'900.00		6'760.00	
500.395.01	Anteil Soziallasten	1'161.05		1'100.00		1'127.00	
500.451.01	Entschädigung Kanton für SVA-Zweigst.		4'539.00		4'500.00		4'512.00
540	Jugend	410'902.60	5'105.00	369'900.00	3'000.00	340'578.50	6'330.00
	<i>Nettoaufwand</i>		<i>405'797.60</i>		<i>366'900.00</i>		<i>334'248.50</i>
540.316.01	Spielgruppe, Verrechnung Miete	9'600.00		9'600.00		0.00	
540.319.01	Mitgliederbeiträge	3'140.00		2'100.00		2'100.00	
540.330.01	Abschreibung Sonderschulbeiträge	0.00		0.00		9'170.35	
540.352.01	Mütter- und Väterberatung, Gde.-Verb.	27'848.75		27'900.00		26'384.60	
540.362.01*	Gemeindebetrag an Tagesstrukturen	170'289.00		130'000.00		129'022.00	
540.365.01	Verein Beratungszentrum Bez. Baden	6'615.00		6'600.00		6'883.00	
540.365.03	Krippenpool Region Baden	147'211.30		155'500.00		123'250.40	
540.365.10	Beiträge an übrige Institutionen	7'518.55		8'200.00		7'698.15	
540.366.01	Sonderschulen	38'680.00		30'000.00		36'070.00	
540.436.02	Sonderschulen, Elternbeiträge		5'105.00		3'000.00		6'330.00
541	Tagesstrukturen	283'814.35	283'814.35	215'900.00	215'900.00	238'929.85	238'929.85
	<i>Nettoaufwand</i>		<i>0.00</i>		<i>0.00</i>		<i>0.00</i>
541.301.01	Löhne Betreuung TS	242'884.35		182'600.00		204'355.85	
541.395.01	Anteil Soziallasten TS	40'930.00		33'300.00		34'574.00	
540.436.01	Rückerstattung Personalaufwand TS		283'814.35		215'900.00		238'929.85
550	Invalidität	5'000.00	0.00	5'100.00	0.00	5'000.00	0.00
	<i>Nettoaufwand</i>		<i>5'000.00</i>		<i>5'100.00</i>		<i>5'000.00</i>
550.319.01	Mitgliederbeiträge	0.00		100.00		0.00	
550.365.01	Beiträge an private Institutionen	5'000.00		5'000.00		5'000.00	
560	Sozialer Wohnungsbau	0.00	2'100.00	0.00	0.00	0.00	3'337.00
	<i>Nettoertrag</i>	<i>2'100.00</i>			<i>0.00</i>	<i>3'337.00</i>	
560.436.01	Rückerstattungen Wohnbausubventionen		2'100.00				3'337.00

LAUFENDE RECHNUNG

vom 1. 01. bis 31.12.2011

KONTO	RECHNUNG 2011		VORANSCHLAG 2011		RECHNUNG 2010	
	AUFWAND	ERTRAG	AUFWAND	ERTRAG	AUFWAND	ERTRAG
570 Hilfsaktionen	0.00	0.00	2'000.00	0.00	0.00	0.00
	<i>Nettoaufwand</i>	<i>0.00</i>		<i>2'000.00</i>		<i>0.00</i>
570.365.01 Spendenaktionen	0.00	0.00	2'000.00	0.00	0.00	0.00
580 Allgemeine Fürsorge	760'294.35	7'101.40	886'300.00	10'000.00	854'155.50	5'625.80
	<i>Nettoaufwand</i>	<i>753'192.95</i>		<i>876'300.00</i>		<i>848'529.70</i>
580.300.01 Kommissionen	1'671.00		2'000.00		1'225.00	
580.301.01 Löhne (Asylbewerberbetreuung)	4'332.00		4'700.00		4'628.00	
580.313.01 Blumen Altersjubiläum etc.	1'541.50		2'500.00		1'777.60	
580.318.01 Altersausflug, übrige Dienstleistungen	6'037.70		10'000.00		5'990.00	
580.319.01 Mitgliederbeiträge	700.00		900.00		700.00	
580.352.01 Beitrag an Jugend- und Familienberatung	116'032.40		119'700.00		125'970.10	
580.352.02 Pro Senectute: Fachstelle für Altersfragen	14'797.75		20'000.00		14'595.25	
580.361.01* Restdefizit Sonderschulen und Heime	596'649.10		702'000.00		684'070.65	
580.361.02 Ersatzabgabe Asylwesen (neu ab 2009)	0.00		1'000.00		0.00	
580.361.03 Massnahmen gegen häusl. Gewalt	2'440.00		2'500.00		1'230.00	
580.365.01 Beiträge an private Institutionen	6'000.00		10'000.00		9'100.00	
580.365.02 Betreuung B-Flüchtlinge durch Caritas	8'718.50		10'000.00		3'405.90	
580.366.01 Beiträge an private Personen	374.10		0.00		483.00	
580.395.01 Anteil Soziallasten	1'000.30		1'000.00		980.00	
580.460.01 Betreuung B-Flüchtlinge, Beitrag Bund		7'101.40		10'000.00		5'625.80
581* Sozialhilfe	680'606.55	530'784.68	660'000.00	350'000.00	727'907.10	445'741.13
	<i>Nettoaufwand</i>	<i>149'821.87</i>		<i>310'000.00</i>		<i>282'165.97</i>
581.366.01 Materielle Hilfe Schweizer/Ausländer	503'814.35		550'000.00		574'084.40	
581.366.02 Materielle Hilfe ZUG-Abkommen	25'799.85		10'000.00		47'232.60	
581.366.03 Materielle Hilfe Asylsuchende/Flüchtl.	150'992.35		100'000.00		106'590.10	
581.436.01 Rückerstattungen CH/Ausländer		305'295.96		200'000.00		262'043.10
581.436.02 Rückerstattungen ZUG-Abkommen		4'117.65		3'000.00		0.00
581.436.03 Rückerstattung Asylsuchende/Flüchtl.		16'658.62		15'000.00		18'053.98
581.436.10 Rückzahlung früh. Unterstützungsl.		1'320.75		5'000.00		9'177.35
581.450.01 Kostenersatz Bund f. Asylbewerber		146'873.80		100'000.00		90'944.40
581.451.01 Kostenersatz Kanton ZUG-Abkommen		22'305.30		7'000.00		38'903.90
581.461.01 Beiträge Kanton (SPG)		34'212.60		20'000.00		26'618.40
582 Sozialdienst	34'696.00	8'156.45	55'600.00	15'000.00	40'267.40	7'011.60
	<i>Nettoaufwand</i>	<i>26'539.55</i>		<i>40'600.00</i>		<i>33'255.80</i>

LAUFENDE RECHNUNG

vom 1. 01. bis 31.12.2011

KONTO	RECHNUNG 2011		VORANSCHLAG 2011		RECHNUNG 2010	
	AUFWAND	ERTRAG	AUFWAND	ERTRAG	AUFWAND	ERTRAG
582.301.01 Löhne	23'465.00		23'600.00		23'140.00	
582.366.01* Alimentenbevorschussungen	6'220.00		12'000.00		9'521.00	
582.366.02* Elternschaftsbeihilfe	0.00		15'000.00		2'695.40	
582.395.01 Anteil Soziallasten	5'011.00		5'000.00		4'911.00	
582.436.01 Rückerstattung von Alimenten		4'355.05		10'000.00		4'054.00
582.461.01 Beiträge Kanton (SPG)		3'801.40		5'000.00		2'957.60

LAUFENDE RECHNUNG

vom 1. 01. bis 31.12.2011

KONTO	RECHNUNG 2011		VORANSCHLAG 2011		RECHNUNG 2010	
	AUFWAND	ERTRAG	AUFWAND	ERTRAG	AUFWAND	ERTRAG
6 VERKEHR	1'136'396.05	370'250.65	1'200'300.00	304'500.00	1'094'630.36	313'760.05
	<i>Nettoaufwand</i>	<i>766'145.40</i>		<i>895'800.00</i>		<i>780'870.31</i>
610 Kantonsstrassen	64'049.15	0.00	70'200.00	0.00	60'663.06	0.00
	<i>Nettoaufwand</i>	<i>64'049.15</i>		<i>70'200.00</i>		<i>60'663.06</i>
610.318.01 Strassenentwässerung	11'200.00		11'200.00		6'400.00	
610.361.01 Kanton, ordentlicher Strassenunterhalt	1'234.10		9'000.00		2'141.26	
610.361.02 Kanton, Unterhalt Goldwandtunnel	51'615.05		50'000.00		52'121.80	
620 Gemeindestrassen	490'244.60	41'352.95	513'600.00	500.00	482'676.85	7'754.10
	<i>Nettoaufwand</i>	<i>448'891.65</i>		<i>513'100.00</i>		<i>474'922.75</i>
620.312.01 Strom Strassenbeleuchtung	66'066.20		80'000.00		63'403.55	
620.312.02 Strom Lichtsignalanlagen	190.20		1'000.00		198.65	
620.313.01 Verbrauchsmaterial	4'767.85		3'000.00		1'646.40	
620.313.02 Signalisationen	3'153.50		6'000.00		1'129.25	
620.314.01 Unterhalt Strassenbeleuchtung	54'651.70		53'000.00		33'854.10	
620.314.02 Markierungen, Unterhalt LSA	16'827.65		8'000.00		19'471.20	
620.314.03 Strassenreinigung und Schneeräumung	51'849.55		50'000.00		51'662.35	
620.314.04 Baulicher Unterhalt durch Dritte	59'858.45		70'000.00		84'731.80	
620.314.05 Unterhalt Steg Limmatau und Lift	35'769.30		30'000.00		25'952.45	
620.318.01 Strassenentwässerung	49'000.00		49'000.00		28'000.00	
620.318.02 Haftpflicht- und Sachversicherungen	91.10		100.00		382.10	
620.318.03 Landkäufe für Strassen	325.10		4'500.00		0.00	
620.319.01 Beiträge	780.00		600.00		550.00	
620.390.01 Interne Verrechnung Bauamt	146'914.00		158'400.00		171'695.00	
620.436.01* Rückerstattungen		41'352.95		500.00		7'754.10
621 Parkplätze	51'603.00	51'603.00	45'500.00	45'500.00	45'776.30	45'776.30
	<i>Nettoaufwand</i>	<i>0.00</i>		<i>0.00</i>		<i>0.00</i>
621.314.01 Baulicher Unterhalt durch Dritte	171.70		0.00		4'440.65	
621.316.01 Miete, Benützungsgebühren	5'000.00		5'000.00		5'000.00	
621.318.01 Dienstleistungen, Strom etc.	0.00		0.00		1'865.80	
621.390.01 Interne Verrechnung Bauamt	22'022.00		27'000.00		26'259.00	
621.390.02* Ueberschuss PP/Uebertrag auf PH	24'409.30		13'500.00		8'210.85	
621.427.01 Parkuhreneinnahmen		8'767.20		10'000.00		6'937.70
621.427.02 Parkkartenerlös		39'766.20		35'000.00		36'329.40
621.437.01 Parkbussen		3'069.60		500.00		2'509.20

LAUFENDE RECHNUNG

vom 1. 01. bis 31.12.2011

KONTO	RECHNUNG 2011		VORANSCHLAG 2011		RECHNUNG 2010		
	AUFWAND	ERTRAG	AUFWAND	ERTRAG	AUFWAND	ERTRAG	
622	Parkhaus Zentrum	122'719.05	277'294.70	127'000.00	258'500.00	135'817.15	260'229.65
	<i>Nettoertrag/Aufwand</i>	<i>154'575.65</i>		<i>131'500.00</i>		<i>124'412.50</i>	
622.318.01*	Betrieb und Unterhalt	98'950.70		103'000.00		110'580.05	
622.318.10*	Verwaltung	23'768.35		24'000.00		25'237.10	
622.427.01*	Parkhausertrag		252'885.40		245'000.00		252'018.80
622.490.02*	Ueberschuss DS 621		24'409.30		13'500.00		8'210.85
650	Regionalverkehr	407'780.25	0.00	444'000.00	0.00	369'697.00	0.00
	<i>Nettoaufwand</i>		<i>407'780.25</i>		<i>444'000.00</i>		<i>369'697.00</i>
650.361.01*	Beiträge an Kanton für Reg. Verkehr	405'853.00		441'000.00		367'765.00	
650.362.01	Verkehrsverband Aargau Ost (VAO)	1'927.25		3'000.00		1'932.00	

LAUFENDE RECHNUNG

vom 1. 01. bis 31.12.2011

KONTO	RECHNUNG 2011		VORANSCHLAG 2011		RECHNUNG 2010	
	AUFWAND	ERTRAG	AUFWAND	ERTRAG	AUFWAND	ERTRAG
7 UMWELT UND RAUMORDNUNG	1'975'235.15	1'635'748.65	1'972'300.00	1'598'900.00	1'879'239.07	1'494'796.31
	<i>Nettoaufwand</i>	<i>339'486.50</i>		<i>373'400.00</i>		<i>384'442.76</i>
700 Wasser	34'000.00	0.00	34'000.00	0.00	32'300.00	0.00
	<i>Nettoaufwand</i>	<i>34'000.00</i>		<i>34'000.00</i>		<i>32'300.00</i>
700.312.01 Wasser für öffentliche Brunnen	34'000.00		34'000.00		32'300.00	
701 Wasserversorgung	561'489.50	561'489.50	512'300.00	512'300.00	511'029.00	511'029.00
	<i>Nettoaufwand</i>	<i>0.00</i>		<i>0.00</i>		<i>0.00</i>
701.310.01 Büromaterial, Drucksachen	0.00		300.00		0.00	
701.311.01 Ankauf von Wasserzählern	12'169.75		12'000.00		9'785.45	
701.311.03 Leitungs- und Installationsmaterial	5'292.00		3'000.00		5'480.85	
701.312.01 Strom/Wasser/Abwasser	19'256.20		25'000.00		12'397.55	
701.314.01 Unterhalt Liegenschaften	21'000.00		21'000.00		0.00	
701.314.02 Unterhalt Pumpwerk durch Dritte	0.00		3'000.00		0.00	
701.314.03 Unterhalt Reservoir durch Dritte	294.00		4'000.00		913.00	
701.314.04* Unterhalt Leitungsnetz durch Dritte	146'025.30		40'000.00		80'148.35	
701.314.05 Unterhalt Hydranten durch Dritte	6'378.75		6'000.00		9'067.75	
701.318.01 Konzessionsgebühren	11'961.35		12'000.00		11'450.50	
701.318.02 Wasseruntersuchungen	6'804.70		5'000.00		4'120.35	
701.318.03 Versicherungen	6'721.60		7'500.00		6'680.45	
701.318.04 Planungen, Projektierungen	256.40		0.00		36'000.00	
701.318.05 RWB, Betreuung Wasserversorgung	28'331.95		31'000.00		27'816.95	
701.318.06 RWB, Entschädigung für NLS	9'000.00		9'000.00		9'457.00	
701.318.10 Übrige Dienstleistungen	3'308.60		9'000.00		1'433.05	
701.318.51 MWSt, Vorsteuernkürzungen	3'263.95		3'500.00		5'457.05	
701.329.01* Vorschussverzinsung	14'467.00		30'500.00		19'766.00	
701.331.01* Vorgeschiedene Vorschussabtragung	74'443.00		146'300.00		121'862.00	
701.332.01* Zusätzliche Vorschussabtragung	180'083.95		132'100.00		132'294.70	
701.352.01 Verwaltungsentschädigung an FiV+BV	10'000.00		10'000.00		5'000.00	
701.352.02 Verwaltungsentschädigung an BV	0.00		0.00		5'000.00	
701.390.01 Interne Verrechnung Bauamt	2'431.00		2'100.00		6'898.00	
701.434.01 Wasserzinsen		422'304.60		420'000.00		424'151.65
701.434.02 Bauwasser		0.00		300.00		0.00
701.434.03 Wasser für öffentliche Brunnen		33'170.75		33'200.00		31'542.95
701.434.04 Wasserverkäufe an andere Gemeinden		2'240.80		2'000.00		1'334.40
701.436.01* Rückerstattungen		49'773.35		0.00		0.00
701.452.01 Hydrantenentschädigung		54'000.00		56'800.00		54'000.00

LAUFENDE RECHNUNG

vom 1. 01. bis 31.12.2011

KONTO	RECHNUNG 2011		VORANSCHLAG 2011		RECHNUNG 2010	
	AUFWAND	ERTRAG	AUFWAND	ERTRAG	AUFWAND	ERTRAG
711 Abwasserbeseitigung	702'044.80	702'044.80	727'900.00	727'900.00	614'686.20	614'686.20
<i>Nettoaufwand</i>		<i>0.00</i>		<i>0.00</i>		<i>0.00</i>
711.311.01 Anschaffung von Mobilien	0.00		200.00		0.00	
711.312.01 Strom/Wasser/Abwasser	5'504.30		4'000.00		3'406.40	
711.313.01 Verbrauchsmaterial	0.00		200.00		0.00	
711.314.01* Unterhaltsarbeiten durch Dritte	157'080.80		50'000.00		18'154.45	
711.318.01 Gebäudeversicherung	361.80		100.00		172.10	
711.318.02 Honorare	1'902.50		14'000.00		15'851.10	
711.318.52 MWSt., Vorsteuerkürzungen	0.00		3'000.00		0.00	
711.329.01* Vorschussverzinsung	31'478.00		66'300.00		33'627.00	
711.331.01* Vorgeschiedene Vorschussabtragung	201'315.00		293'400.00		247'078.00	
711.332.01* Zusätzliche Vorschussabtragung	143'290.85		123'600.00		125'199.50	
711.352.01 Verwaltungsentschädigung an FiV+BV	10'000.00		10'000.00		10'000.00	
711.352.02 Betriebsbeitrag an Abwasserverband	143'819.55		155'000.00		156'850.65	
711.390.01 Interne Verrechnungen Bauamt	7'292.00		8'100.00		4'347.00	
711.434.01 Kanalisationsbenützungsgebühren		646'304.10		672'000.00		582'715.95
711.434.02 Entschädigung für entwässerte Strassen		55'740.70		55'900.00		31'970.25
720 Abfall	0.00		10'700.00		992.76	
<i>Nettoaufwand</i>		<i>0.00</i>		<i>10'700.00</i>		<i>992.76</i>
720.363.01 Zuschuss an Abfallbewirtschaftung	0.00		10'700.00		992.76	
721 Abfallbewirtschaftung	334'515.10	334'515.10	324'700.00	324'700.00	327'199.06	327'199.06
<i>Nettoaufwand</i>		<i>0.00</i>		<i>0.00</i>		<i>0.00</i>
721.310.01 Büromaterial, Drucksachen	2'431.23		4'000.00		3'061.06	
721.311.01 Anschaffung von Mobilien	0.00		1'000.00		36.00	
721.313.01 Kehrichtsäcke, Plomben, Marken	17'839.75		15'000.00		14'856.00	
721.318.01 Kehrichtabfuhr	48'033.55		47'000.00		46'289.05	
721.318.02 Grünabfuhr	27'072.45		22'000.00		25'557.25	
721.318.03 Häckseldienst	10'867.50		9'000.00		8'015.00	
721.318.04 Altglasabfuhr	9'737.10		8'500.00		8'337.00	
721.318.05 Altmetalle, Batterien	5'248.00		5'500.00		5'923.00	
721.318.06 Altpapier	12'312.00		13'000.00		11'751.50	
721.318.07 Gemeindeverband KVA-Turgi	69'214.70		71'000.00		69'690.40	
721.318.09 Verwertungskosten Grüngut	28'666.40		30'000.00		27'031.20	
721.318.53 MWSt, Vorsteuerkürzungen	588.90		1'200.00		691.80	

LAUFENDE RECHNUNG

vom 1. 01. bis 31.12.2011

KONTO	RECHNUNG 2011		VORANSCHLAG 2011		RECHNUNG 2010	
	AUFWAND	ERTRAG	AUFWAND	ERTRAG	AUFWAND	ERTRAG
721.331.01	Vorg. Vorschussabtragung	3'779.00		3'500.00		0.00
721.332.01*	Zusätzliche Vorschussabtragung	10'897.92		0.00		0.00
721.352.01	Verwaltungsentschädigung an FiV+BV	10'000.00		10'000.00		5'000.00
721.352.02	Verwaltungsentschädigung an BV	0.00		0.00		5'000.00
721.365.01	Entschädigung an Papiersammelorganisat.	16'585.10		18'000.00		16'371.40
721.365.02	Kostenbeiträge Sonderabfälle	1'515.50		2'000.00		1'784.40
721.390.01	Interne Verrechnung Bauamt	59'726.00		64'000.00		77'804.00
721.434.01	Kehrichtgebühreneinnahmen		207'683.95		220'000.00	207'379.40
721.434.02	Grüngutgebühreneinnahmen		69'198.70		57'000.00	63'165.95
721.434.03	Kehrichtgebühren Gemeindeliegenschaften		3'796.30		4'000.00	3'810.40
721.435.01*	Verkaufserlös Altpapier		36'836.90		20'000.00	34'747.85
721.435.02	Vorgezogene Entsorgungsgebühr Altglas		10'952.45		10'000.00	10'687.00
721.435.03	Entschädigung PET-Recycling		1'605.75		2'000.00	1'596.00
721.435.04	Verkaufserlös Altmetall		3'443.65		500.00	4'266.70
721.437.01	Bussen gemäss Abfallreglement		997.40		500.00	553.00
721.462.01*	Zuschuss von Gemeinde		0.00		10'700.00	992.76
740	Friedhof	213'380.65	37'699.25	192'900.00	34'000.00	204'951.35
	<i>Nettoaufwand</i>		<i>175'681.40</i>		<i>158'900.00</i>	<i>163'069.30</i>
740.312.01	Strom/Wasser/Abwasser/Heizung	2'928.30		4'000.00		3'249.55
740.313.01	Verbrauchsmaterial	1'712.30		500.00		165.75
740.314.01*	Baulicher Unterhalt	36'778.45		25'000.00		24'248.45
740.315.01	Grabunterhalt Fondsgräber	23'997.60		25'000.00		23'101.70
740.315.02	Übriger Unterhalt durch Dritte	109'059.80		100'000.00		111'444.70
740.318.01	Telefon, Porti, Inserate, Versicherungen	1'881.90		4'000.00		1'969.00
740.318.02	Transporte (inkl. Trauergäste)	1'038.20		2'000.00		1'160.20
740.318.03	Kremationen	13'082.15		11'000.00		10'192.90
740.318.10	Übrige Dienstleistungen	3'872.95		2'000.00		5'240.10
740.352.01	Verwaltungsentschädigung Grabunterh.Fds.	2'500.00		2'500.00		2'500.00
740.390.01	Interne Verrechnung Bauamt	16'529.00		16'900.00		21'679.00
740.434.01	Grabplatzgebühren		4'000.00		4'000.00	6'000.00
740.436.01	Rückerstattungen		7'201.65		5'000.00	10'280.35
740.480.01	Entnahme Grabunterhaltsfonds		26'497.60		25'000.00	25'601.70

LAUFENDE RECHNUNG

vom 1. 01. bis 31.12.2011

KONTO	RECHNUNG 2011		VORANSCHLAG 2011		RECHNUNG 2010	
	AUFWAND	ERTRAG	AUFWAND	ERTRAG	AUFWAND	ERTRAG
750 Gewässerverbauungen	5'834.00	0.00	16'700.00	0.00	12'057.00	0.00
	<i>Nettoaufwand</i>	<i>5'834.00</i>		<i>16'700.00</i>		<i>12'057.00</i>
750.314.01 Baulicher Unterhalt durch Dritte	0.00		10'000.00		0.00	
750.390.01 Interne Verrechnung Bauamt	5'834.00		6'700.00		12'057.00	
770 Naturschutz	89'527.40	0.00	81'700.00	0.00	138'579.10	0.00
	<i>Nettoaufwand</i>	<i>89'527.40</i>		<i>81'700.00</i>		<i>138'579.10</i>
770.300.01 Kommissionen	925.00		1'500.00		2'685.00	
770.314.01* Unterhalt durch Dritte	65'506.40		56'000.00		106'619.10	
770.318.02 Übrige Dienstleistungen	0.00		500.00		200.00	
770.365.01 Beiträge	150.00		200.00		150.00	
770.390.01 Interne Verrechnung Bauamt	22'946.00		23'500.00		28'925.00	
780 Übriger Umweltschutz	14'681.05	0.00	16'400.00	0.00	15'862.45	0.00
	<i>Nettoaufwand</i>	<i>14'681.05</i>		<i>16'400.00</i>		<i>15'862.45</i>
780.312.01 Wasser, Strom für öffentliche WC-Anlagen	718.50		700.00		561.70	
780.313.01 Verbrauchsmaterial	0.00		500.00		314.50	
780.315.01 Unterhalt WC-Anlagen	86.40		500.00		261.70	
780.318.01 Uebrige Dienstleistungen	88.55		100.00		98.15	
780.352.01 Kadaversammelstelle	3'092.60		2'500.00		3'091.40	
780.390.01 Interne Verrechnung Bauamt	10'695.00		12'100.00		11'535.00	
790 Raumordnung	19'762.65	0.00	55'000.00	0.00	21'582.15	0.00
	<i>Nettoaufwand</i>	<i>19'762.65</i>		<i>55'000.00</i>		<i>21'582.15</i>
790.300.01 Kommissionen	11'910.00		8'000.00		7'420.00	
790.310.01 Büromaterial, Drucksachen	0.00		1'000.00		0.00	
790.318.01* Dienstleistungen, Honorare	332.65		40'000.00		8'158.15	
790.362.01 Beitrag an Regionalplanungsgruppe	7'520.00		6'000.00		6'004.00	

LAUFENDE RECHNUNG

vom 1. 01. bis 31.12.2011

KONTO	RECHNUNG 2011		VORANSCHLAG 2011		RECHNUNG 2010	
	AUFWAND	ERTRAG	AUFWAND	ERTRAG	AUFWAND	ERTRAG
8 VOLKSWIRTSCHAFT	194'657.30	185'999.80	199'200.00	200'100.00	128'458.00	188'606.00
	<i>Nettoaufwand</i>					
800 Landwirtschaft	15'626.00	0.00	16'100.00	0.00	28'551.55	0.00
	<i>Nettoaufwand</i>					
800.312.01 Wasser (Schacht Geissbergstrasse)	1'892.00		900.00		7'493.55	
800.314.01 Baulicher Unterhalt durch Dritte	25.00		500.00		25.00	
800.318.01 Dienstleistungen, Ackerbaustelle	0.00		500.00		919.00	
800.390.01 Interne Verrechnung Bauamt	13'709.00		14'200.00		20'114.00	
810 Wald	31'000.00	0.00	31'000.00	0.00	33'394.80	0.00
	<i>Nettoaufwand</i>					
810.314.01 Unterhalt durch Dritte	10'000.00		10'000.00		12'394.80	
810.362.01 Beitrag an Gerechtigkeitsgenossenschaft	21'000.00		21'000.00		21'000.00	
820 Jagd und Fischerei	0.00	30.00	0.00	100.00	243.85	1'249.00
	<i>Nettoertrag</i>					
820.351.01 Wildschadenverhütungsbeitrag	0.00		0.00		243.85	
820.410.01 Jagdpachtzinsen		0.00		0.00		1'219.00
820.411.01 Fischenzen		30.00		100.00		30.00
830 Kommunale Werbung	1'040.00	0.00	6'100.00	0.00	1'040.00	0.00
	<i>Nettoaufwand</i>					
830.318.01 Dienstleistungen	0.00		5'000.00		0.00	
830.364.02 Diverse Beiträge	1'040.00		1'100.00		1'040.00	
860 Energie	146'991.30	185'969.80	146'000.00	200'000.00	65'227.80	187'357.00
	<i>Nettoertrag</i>					
860.314.01 Förderbeiträge Energiesparen	130'097.90		130'000.00		50'280.00	
860.318.01 Energieberatungsstelle	6'234.60		6'000.00		5'801.80	
860.318.02 Uebrige Dienstleistungen	10'658.80		10'000.00		9'146.00	
860.412.01 Konzessionsentschädigung RWB		185'969.80		200'000.00		187'357.00

LAUFENDE RECHNUNG

vom 1. 01. bis 31.12.2011

KONTO	RECHNUNG 2011		VORANSCHLAG 2011		RECHNUNG 2010	
	AUFWAND	ERTRAG	AUFWAND	ERTRAG	AUFWAND	ERTRAG
9 FINANZEN UND STEUERN	9'073'892.31	17'095'086.42	5'292'000.00	14'040'400.00	5'597'687.82	13'474'576.59
	<i>Nettoertrag</i>	<i>8'021'194.11</i>	<i>8'748'400.00</i>		<i>7'876'888.77</i>	
900 Gemeindesteuern	68'601.75	11'589'973.90	50'000.00	12'612'000.00	39'870.45	11'829'725.80
	<i>Nettoertrag</i>	<i>11'521'372.15</i>	<i>12'562'000.00</i>		<i>11'789'855.35</i>	
900.330.01* Abschreibungen	68'601.75		50'000.00		39'870.45	
900.400.01* Einkommens- und Vermögenssteuern		10'902'818.10		11'900'000.00		10'912'822.70
900.400.02* Quellensteuern		533'465.85		500'000.00		659'026.15
900.401.01* Aktiensteuern		142'500.25		200'000.00		225'212.25
900.439.01* Eingang abgeschriebener Steuern		11'189.70		12'000.00		32'664.70
905* Andere Steuern	0.00	314'603.20	0.00	150'000.00	0.00	283'973.95
	<i>Nettoertrag</i>	<i>314'603.20</i>	<i>150'000.00</i>		<i>283'973.95</i>	
905.400.01 Nachsteuern und Bussen		13'340.20		20'000.00		86'487.20
905.403.01 Grundstückgewinnsteuern		153'082.40		90'000.00		122'899.25
905.405.01 Erbschafts- und Schenkungssteuern		140'030.60		30'000.00		65'887.50
905.406.01 Hundesteuern		8'150.00		10'000.00		8'700.00
920 Finanzausgleich	1'092'000.00	0.00	1'092'000.00	0.00	1'142'000.00	0.00
	<i>Nettoaufwand</i>	<i>1'092'000.00</i>	<i>1'092'000.00</i>	<i>1'092'000.00</i>	<i>1'142'000.00</i>	<i>1'142'000.00</i>
920.361.01 Ausgleichsbeiträge an Kanton	1'092'000.00		1'092'000.00		1'142'000.00	
940 Kapitaldienst	344'393.98	71'621.44	494'100.00	126'800.00	340'627.22	100'747.75
	<i>Nettoaufwand</i>	<i>272'772.54</i>	<i>494'100.00</i>	<i>367'300.00</i>	<i>340'627.22</i>	<i>239'879.47</i>
940.318.01 Bank- und PC-Spesen	1'747.98		2'000.00		1'652.37	
940.320.01 Zinsen laufende Verpfl. (Depotgelder)	22.00		100.00		7'656.00	
940.321.01 Zinsen für kurzfristige Schulden	3'457.45		1'000.00		646.00	
940.322.01* Zinsen für langfristige Schulden	276'728.35		407'500.00		257'786.65	
940.323.01 Zinsen für Sonderrechnungen	9'049.00		13'500.00		1'734.00	
940.329.01* Skonti und Vergütungszinsen	53'389.20		70'000.00		71'152.20	
940.420.01 Kontokorrentzinsen (Bank, Post)		9'610.86		5'000.00		13'428.85
940.421.01* Verzugszinsen		15'138.50		25'000.00		33'865.90
940.422.01 Kapitalzinsen		927.08		0.00		60.00
940.429.01* Vorschussverzinsungen		45'945.00		96'800.00		53'393.00

LAUFENDE RECHNUNG

vom 1. 01. bis 31.12.2011

KONTO	RECHNUNG 2011		VORANSCHLAG 2011		RECHNUNG 2010	
	AUFWAND	ERTRAG	AUFWAND	ERTRAG	AUFWAND	ERTRAG
942 Liegenschaften Finanzvermögens	33'210.93	4'043'693.40	33'300.00	30'800.00	107'573.54	85'129.00
<i>Nettoertrag</i>	<i>4'010'482.47</i>			<i>2'500.00</i>		<i>22'444.54</i>
942.312.01 Strom/Wasser/Abwasser/Heizung	5'509.55		8'000.00		6'263.15	
942.313.01 Verbrauchsmaterialien	0.00		500.00		0.00	
942.314.01 Baulicher Unterhalt durch Dritte	8'094.60		5'000.00		9'035.85	
942.318.01 Versicherungen, Kabel-TV, übrige Dienstl.	3'126.80		3'000.00		3'396.40	
942.330.01 Abschreibung Liegenschaften FV	0.00		0.00		69'111.65	
942.390.01 Interne Verrechnung Bauamt	16'479.98		16'800.00		19'766.49	
942.423.01 Liegenschaftserträge Finanzvermögen		26'280.00		26'800.00		27'309.00
942.424.01* Buchgewinne Verkauf Lieg.Finanzvermögen		4'011'563.40		0.00		53'600.00
942.436.01 Rückerstattungen Nebenkosten		5'850.00		4'000.00		4'220.00
990 Abschreibungen	6'473'412.37	0.00	2'501'800.00	0.00	2'792'900.27	0.00
<i>Nettoaufwand</i>	<i>6'473'412.37</i>			<i>2'501'800.00</i>		<i>2'792'900.27</i>
990.331.01* Vorgeschriebene Abschreibungen	5'037'913.40		1'420'100.00		702'288.00	
990.332.01* Zusätzliche Abschreibungen	1'435'498.97		1'081'700.00		2'090'612.27	
991 Total Allgemeine Personalkosten	423'590.90	423'590.90	430'200.00	430'200.00	412'601.20	412'601.20
<i>Nettoaufwand</i>	<i>423'590.90</i>	<i>0.00</i>		<i>0.00</i>		<i>0.00</i>
991.303.01 Sozialversicherungsbeiträge	176'409.20		169'600.00		158'817.25	
991.304.01 Personalversicherungsbeiträge	192'191.50		193'000.00		187'669.40	
991.305.01 Unfall- und Krankenversicherungen	48'376.55		59'600.00		59'728.55	
991.309.01 Übriger Personalaufwand	6'613.65		8'000.00		6'386.00	
991.436.01 Rückerstattungen		3'853.00		10'000.00		0.00
991.495.01 Anteil Soziallasten		419'737.90		420'200.00		412'601.20
992 Bauamt	636'482.38	636'482.38	688'100.00	688'100.00	760'381.14	760'381.14
<i>Nettoaufwand</i>	<i>636'482.38</i>	<i>0.00</i>		<i>0.00</i>		<i>0.00</i>
992.301.01* Löhne Bauamt	444'120.45		493'400.00		506'509.50	
992.301.02 Löhne Lehrlinge	15'577.10		15'200.00		9'416.90	
992.306.01 Dienstkleider, übriger Personalaufw.	7'511.15		6'000.00		4'494.45	
992.310.01 Büromaterial, Drucksachen	230.35		500.00		0.00	
992.311.01 Anschaffung von Mobilien	9'673.20		4'500.00		61'639.35	
992.312.01 Strom/Wasser/Abwasser/Heizung	10'209.80		13'000.00		12'123.50	
992.313.01 Verbrauchsmaterialien	7'935.30		10'000.00		8'532.65	
992.313.02 Betriebsmaterial Fahrzeuge	7'382.75		8'000.00		10'430.50	
992.314.01 Baulicher Unterhalt durch Dritte	0.00		0.00		0.00	

LAUFENDE RECHNUNG

vom 1. 01. bis 31.12.2011

KONTO	RECHNUNG 2011		VORANSCHLAG 2011		RECHNUNG 2010	
	AUFWAND	ERTRAG	AUFWAND	ERTRAG	AUFWAND	ERTRAG
992.315.01	Unterhalt Mobiliar	0.00	1'000.00		1'192.45	
992.315.02	Unterhalt Fahrzeuge	18'444.20	18'000.00		22'670.15	
992.317.01	Spesenentschädigungen	60.80	400.00		0.00	
992.318.01	Porti, Telefon	1'407.75	2'500.00		2'844.99	
992.318.02	Haftpflicht- und Sachversicherung	11'682.20	11'000.00		11'931.60	
992.318.10	Übrige Dienstleistungen	2'925.23	2'000.00		2'022.90	
992.395.01	Anteil Soziallasten	99'322.10	102'600.00		106'572.20	
992.434.01	Dienstleistungen für Dritte		9'407.10	10'000.00		10'530.85
992.436.01	Material- und Arbeitserlöse		700.00	2'000.00		300.00
992.436.02	Rückerstattungen		1'675.30	2'000.00		4'687.80
992.490.01*	Interne Verrechnung Bauamt		624'699.98	674'100.00		744'862.49
993	Neutrale Posten	0.00	12'921.20	0.00	0.00	283.75
	<i>Nettoertrag</i>	<i>12'921.20</i>		<i>0.00</i>	<i>283.75</i>	
993.439.01*	Uebrige Entgelte		12'921.20			283.75
996	Stiftungen	2'200.00	2'200.00	2'500.00	2'500.00	1'734.00
	<i>Nettoaufwand</i>	<i>2'200.00</i>	<i>0.00</i>	<i>0.00</i>	<i>0.00</i>	<i>0.00</i>
996.381.01	Beiträge (Stiftungsgem. Zahlungen)	2'200.00	0.00	0.00	0.00	
996.381.01	Einlagen	0.00	2'500.00	1'734.00		
996.429.01	Interne Verrechnungen		1'690.00	2'500.00		1'734.00
996.481.01	Entnahmen		510.00	0.00		0.00

ARTENGLIEDERUNG

von 01.01. bis 31.12.2011

KONTO	LAUFENDE RECHNUNG	RECHNUNG 2011	VORANSCHLAG 2011	RECHNUNG 2010
3	AUFWAND	20'861'886.10	17'465'600.00	17'018'362.08
30	Personalaufwand	2'797'400.70	2'876'500.00	2'760'167.40
300	Behörden, Kommissionen	208'608.60	211'700.00	201'115.35
301	Löhne des Verw.- und Betriebspersonals	2'064'438.25	2'071'300.00	2'051'501.25
302	Löhne der Lehrkräfte	33'406.55	70'000.00	47'056.20
303	Sozialversicherungsbeiträge	176'409.20	169'600.00	158'817.25
304	Personenversicherungsbeiträge	192'191.50	193'000.00	187'669.40
305	Unfall- und Krankenversicherungsbeiträge	48'376.55	59'600.00	59'728.55
306	Dienstkleider, Wohn- und Verpfl.zulage	7'511.15	6'000.00	4'494.45
307	Rentenleistungen	32'131.50	33'000.00	0.00
309	Übriger Personalaufwand	34'327.40	62'300.00	49'784.95
31	Sachaufwand	3'109'003.38	3'097'000.00	2'945'700.30
310	Büro- und Schulmaterialien, Drucksachen	142'519.16	161'200.00	138'152.68
311	Anschaffung Mobilien, Maschinen, Fahrz.	66'073.25	112'100.00	197'702.85
312	Wasser, Energie, Heizmaterialien	231'449.70	268'900.00	222'615.70
313	Verbrauchsmaterialien	93'901.70	95'000.00	85'973.25
314	Baulicher Unterhalt durch Dritte	960'443.20	685'500.00	766'702.80
315	Übriger Unterhalt durch Dritte	225'332.90	233'900.00	220'361.80
316	Mieten, Pachten, Benützungskosten	34'623.10	35'100.00	22'404.85
317	Spesenentschädigungen	120'483.25	139'400.00	103'794.50
318	Dienstleistungen, Honorare	1'152'966.62	1'282'800.00	1'135'548.97
319	Übriges	81'210.50	83'100.00	52'442.90
32	Passivzinsen	388'591.00	588'900.00	392'367.85
320	Laufende Verpflichtungen	22.00	100.00	7'656.00
321	Kurzfristige Schulden	3'457.45	1'000.00	646.00
322	Langfristige Schulden	276'728.35	407'500.00	257'786.65
323	Sonderrechnungen	9'049.00	13'500.00	1'734.00
329	Übrige	99'334.20	166'800.00	124'545.20

ARTENGLIEDERUNG

von 01.01. bis 31.12.2011

KONTO	LAUFENDE RECHNUNG	RECHNUNG 2011	VORANSCHLAG 2011	RECHNUNG 2010
33	Abschreibungen	7'156'531.44	3'251'700.00	3'538'169.42
330	Finanzvermögen	69'309.35	51'000.00	118'834.95
331	vorgeschriebene auf Verwaltungsvermögen	5'317'450.40	1'834'400.00	1'071'228.00
332	Zusätzliche auf Verwaltungsvermögen	1'769'771.69	1'366'300.00	2'348'106.47
35	Entschädigungen an Gemeinwesen	983'643.25	1'042'400.00	992'866.45
351	Kanton	43'538.30	29'900.00	29'648.30
352	Gemeinden	940'104.95	1'012'500.00	963'218.15
36	Eigene Beiträge	5'312'836.90	5'469'800.00	5'169'225.12
361	Kanton	3'425'768.85	3'574'900.00	3'248'403.11
362	Gemeinden	376'789.25	360'000.00	361'609.50
363	Eigene Anstalten	0.00	10'700.00	992.76
364	Gemischtwirtschaftliche Unternehmungen	319'294.95	326'100.00	355'894.35
365	Private Institutionen	462'903.20	481'100.00	425'648.90
366	Private Haushalte	728'080.65	717'000.00	776'676.50
38	Einlagen in Spezialfinanzierungen	35'415.00	22'500.00	47'204.00
380	Einlagen in Spezialfinanzierungen	35'415.00	20'000.00	45'470.00
381	Stiftungen, Zuwendungen	0.00	2'500.00	1'734.00
39	Interne Verrechnungen	1'078'464.43	1'116'800.00	1'172'661.54
390	Personal- und Sachaufwand	658'726.53	696'600.00	760'060.34
395	Anteil Soziallasten	419'737.90	420'200.00	412'601.20

ARTENGLIEDERUNG

von 01.01. bis 31.12.2011

KONTO	LAUFENDE RECHNUNG	RECHNUNG 2011	VORANSCHLAG 2011	RECHNUNG 2010
4	ERTRAG	20'861'886.10	17'465'600.00	17'018'362.08
40	Steuern	11'893'387.40	12'750'000.00	12'081'035.05
400	Einkommens- und Vermögenssteuern	11'449'624.15	12'420'000.00	11'658'336.05
401	Ertrags- und Kapitalsteuern	142'500.25	200'000.00	225'212.25
402	Grundsteuern	0.00	0.00	0.00
403	Grundstückgewinnsteuern	153'082.40	90'000.00	122'899.25
405	Erbschafts- und Schenkungssteuern	140'030.60	30'000.00	65'887.50
406	Besitz- und Aufwandsteuern	8'150.00	10'000.00	8'700.00
41	Regalien und Konzessionen	188'632.80	203'100.00	191'806.00
410	Jagdpachtzinsen	0.00	0.00	1'219.00
411	Fischnenzen	30.00	100.00	30.00
412	Konzessionen	188'602.80	203'000.00	190'557.00
42	Vermögenserträge	4'535'043.64	566'100.00	577'481.65
420	Banken	9'610.86	5'000.00	13'428.85
421	Guthaben	15'138.50	25'000.00	33'865.90
422	Anlagen des Finanzvermögens	927.08	0.00	60.00
423	Liegenschaftserträge des Finanzvermögens	26'280.00	26'800.00	27'309.00
424	Buchgewinne	4'011'563.40	0.00	53'600.00
427	Liegenschaftserträge des Verwaltungsvermögens	423'888.80	410'000.00	394'090.90
429	Übrige	47'635.00	99'300.00	55'127.00
43	Entgelte	2'783'531.83	2'503'000.00	2'629'608.63
430	Ersatzabgaben	154'819.40	140'000.00	164'216.20
431	Gebühren für Amtshandlungen	87'743.60	133'500.00	160'597.80
433	Schulgelder	128'786.10	118'000.00	110'455.00
434	Benützungsgebühren und Dienstleistungen	1'467'801.25	1'494'600.00	1'374'088.80
435	Verkäufe	52'869.75	33'100.00	51'297.55
436	Rückerstattungen	815'298.53	518'000.00	694'443.73
437	Bussen	52'102.30	53'800.00	41'561.10
439	Eingang abgeschriebener Steuern Gemeinde	24'110.90	12'000.00	32'948.45

ARTENGLIEDERUNG

von 01.01. bis 31.12.2011

KONTO	LAUFENDE RECHNUNG	RECHNUNG 2011	VORANSCHLAG 2011	RECHNUNG 2010
45	Rückerstattungen an Gemeinwesen	337'171.90	267'500.00	289'254.90
450	Bund	146'873.80	100'000.00	90'944.40
451	Kanton	64'496.70	31'500.00	70'034.30
452	Gemeinden	125'801.40	136'000.00	128'276.20
46	Beiträge für eigene Rechnung	17'302.80	34'100.00	24'566.16
460	Bund	7'101.40	10'000.00	5'625.80
461	Kanton	10'201.40	13'400.00	17'947.60
462	Gemeinden	0.00	10'700.00	992.76
48	Entnahmen aus Spezialfinanzierungen	28'351.30	25'000.00	51'948.15
480	Spezialfinanzierungen, Spezialfonds	27'841.30	25'000.00	51'948.15
481	Stiftungen, Zuwendungen	510.00	0.00	0.00
49	Interne Verrechnungen	1'078'464.43	1'116'800.00	1'172'661.54
490	Personal- und Sachaufwand	658'726.53	696'600.00	760'060.34
495	Aufteilung Soziallasten	419'737.90	420'200.00	412'601.20

INVESTITIONSRECHNUNG 2011

1.1. - 31.12.2011

KONTO	RECHNUNG 2011		VORANSCHLAG 2011		KREDIT bis 2010	KREDIT ab 2012
	AUSGABEN	EINNAHMEN	AUSGABEN	EINNAHMEN		
ZUSAMMENZUG	9'329'657.30	9'329'657.30	10'421'000.00	10'421'000.00		
davon:						
Einwohnergemeinde	6'922'180.35	633'083.30	8'623'000.00	70'000.00		
Wasserversorgung	173'936.50	393'965.50	508'000.00	400'000.00		
Abwasserbeseitigung	541'669.90	627'028.50	385'000.00	400'000.00		
Abfallbewirtschaftung	37'793.25	0.00	35'000.00	0.00		
Finanzen (Ausgleich IR)	1'654'077.30	7'675'580.00	870'000.00	9'551'000.00		
0 ALLGEMEINE VERWALTUNG	0.00	0.00	0.00	0.00		
NETTO AUSGABEN		0.00		0.00		
1 ÖFFENTLICHE SICHERHEIT	0.00	0.00	0.00	0.00		
NETTO AUSGABEN		0.00		0.00		
2 BILDUNG	5'056'811.85	0.00	4'850'000.00	0.00		
NETTO AUSGABEN		5'056'811.85		4'850'000.00		
3 Kultur, Freizeit	0.00	0.00	0.00	0.00		
NETTO AUSGABEN		0.00		0.00		
4 Gesundheit	0.00	0.00	0.00	0.00		
NETTO AUSGABEN		0.00		0.00		
6 VERKEHR	1'260'641.95	633'083.30	2'793'000.00	70'000.00		
NETTO AUSGABEN		627'558.65		2'723'000.00		
7 UMWELT UND RAUMORDNUNG	1'268'469.65	1'020'994.00	1'803'000.00	800'000.00		
NETTO AUSGABEN		247'475.65		1'003'000.00		
8 VOLKSWIRTSCHAFT	89'656.55	0.00	105'000.00	0.00		
NETTO AUSGABEN		89'656.55		105'000.00		
9 FINANZEN UND STEUERN	1'654'077.30	7'675'580.00	870'000.00	9'551'000.00		
NETTO EINNAHMEN	6'021'502.70		8'681'000.00			

INVESTITIONSRECHNUNG 2011

1.1. - 31.12.2011

KONTO	RECHNUNG 2011		VORANSCHLAG 2011		KREDIT bis 2010	KREDIT ab 2012
	AUSGABEN	EINNAHMEN	AUSGABEN	EINNAHMEN		
DETAILS						
2	BILDUNG	5'056'811.85	0.00	4'850'000.00	0.00	
213	Schulanlagen	5'056'811.85	0.00	4'850'000.00	0.00	
213.503.03	Neubau Schulhaus; GV 12.11.2009: Fr. 7'200'000	4'631'633.35		4'500'000.00		3'086'363.10 0.00
213.503.04	Neubau Tagesstrukturen; GV 12.11.2009: Fr. 2'500'000	425'178.50		350'000.00		2'065'434.20 0.00
6	VERKEHR	1'260'641.95	633'083.30	2'793'000.00	70'000.00	
610	Kantonsstrassen	10'106.20	0.00	174'000.00	0.00	
610.561.01	Sonnenbergstrasse K114: Belagssanierung. Budgetkredit IR	0.00		174'000.00		
610.561.10	Lärmschutzmassnahmen K282 Ehrendingerstrasse	10'106.20				
620	Gemeindestrassen	1'250'535.75	633'083.30	2'619'000.00	70'000.00	
620.501.01	Neugestaltung Hirschenplatz; GV 9.6.2011: Fr. 367'000	253'141.45		0.00		0.00 113'858.55
620.501.02	Höhtalstrasse bis Friedhof; GV 18.11.2010: Fr. 990'000	211'788.55		500'000.00		12'744.70 765'466.75
620.501.04	Schlierenstrasse, Sanierung; GV 9.6.2011: Fr. 600'000	0.00		0.00		0.00 600'000.00
620.501.05	Rückw. Erschliessung Bäderzone. GV 14.6.2007: Brutto 1,9 Mio; Anteil Ennetbaden Fr. 635'000	42'005.55		0.00		937'687.30 -344'692.85
620.501.08	Rütenerweg, Totalsanierung; GV 18.6.2009: Fr. 970'000	351'046.15		170'000.00		600'865.05 18'088.80
620.501.10	Laufende Verbesserungen und Erneuerungen	52'290.85		110'000.00		
620.501.11	Badstrasse, WL-Erneuerung; GV 18.6.2009: Fr. 253'000	15'936.40		53'000.00		42'784.75 194'278.85
620.501.12	Bachtalstrasse, Totalsanierung; GV 18.6.2009: Fr. 980'000	26'935.15		500'000.00		17'164.80 935'900.05

INVESTITIONSRECHNUNG 2011

1.1. - 31.12.2011

KONTO	RECHNUNG 2011		VORANSCHLAG 2011		KREDIT bis 2010	KREDIT ab 2012
	AUSGABEN	EINNAHMEN	AUSGABEN	EINNAHMEN		
620.501.13	Postplatz GV 12.11.2009: Fr. 2'470'000 (Regenwasser-Rückhalteanlagen: 711.501.13 und 780.501.13, je 50 %)	7'453.45		1'000'000.00	77'339.25	2'385'207.30
620.501.14	Treppenverbindung Hirschen/Hertenstein; GV 12.11.2009: Fr. 306'000	54'613.05		196'000.00	82'656.50	168'730.45
620.501.15	Planungskredit Gestaltung Badstrasse; GV 12.11.2009: Fr. 135'000 (Pla-Kred-Total Fr. 350'000).	173'283.90		35'000.00	61'202.55	-99'486.45
620.501.16	Planungskredit Goldwandsteg; GV 12.11.2009: Fr.110'000 (Pla-Kred-Total Fr. 350'000).	38'103.70		10'000.00	6'110.85	65'785.45
620.501.17	Planungskredit Mättelisteg; GV 12.11.2009: Fr.105'000 (Pla-Kred-Total Fr. 350'000).	23'937.55		45'000.00	13'093.90	67'968.55
620.610.05	Rückw. Erschliessung Bäderzone. GV 14.6.2007: Brutto 1,9 Mio; Anteil Ennetbaden Fr. 635'000		633'083.30	0.00	937'687.30	-302'687.30
620.662.17	Planungskredit Mättelisteg: Kostenanteile Baden und Obersiggenthal (2 x Fr. 35'000).		0.00	70'000.00		
7	UMWELT UND RAUMORDNUNG	1'268'469.65	1'020'994.00	1'803'000.00	800'000.00	
701	Wasserversorgung	173'936.50	393'965.50	508'000.00	400'000.00	
701.501.02	Höhtalstrasse bis Friedhof; GV 18.11.2010: Fr. 290'000	6'033.35		200'000.00	2'868.05	281'098.60
701.501.04	Schlierenstrasse, Sanierung; GV 9.6.2011: Fr. 515'000	0.00		0.00	0.00	515'000.00
701.501.08	Rütenenweg, Totalsanierung; GV 18.6.2009: Fr. 460'000	139'020.85		60'000.00	130'513.65	190'465.50
701.501.10	Laufende Verbesserungen und Erneuerung	1'741.10				
701.501.11	Badstrasse, WL-Erneuerung; GV 18.6.2009: Fr. 163'000	21'415.00		3'000.00	41'612.75	99'972.25
701.501.12	Bachtalstrasse, Totalsanierung; GV 18.6.2009: Fr. 200'000	5'726.20		100'000.00	2'714.10	191'559.70
701.501.13	Postplatz. GV 12.11.2009: Fr. 145'000	0.00		145'000.00	54'225.00	90'775.00
701.611.01	Wasseranschlussgebühren		381'559.50			400'000.00

INVESTITIONSRECHNUNG 2011

1.1. - 31.12.2011

KONTO	RECHNUNG 2011		VORANSCHLAG 2011		KREDIT bis 2010	KREDIT ab 2012
	AUSGABEN	EINNAHMEN	AUSGABEN	EINNAHMEN		
701.611.01 Rüteneuweg, AGV-Beiträge		12'406.00				
711 Abwasserbeseitigung	541'669.90	627'028.50	385'000.00	400'000.00		
711.501.01 Regenrückhaltebecken Kirche GV 13.11.2008: Fr. 750'000	239'319.15		0.00		378'215.25	132'465.60
711.501.02 Höhtalstrasse bis Friedhof; GV 18.11.2010: Fr. 150'000	133'302.60		35'000.00		1'593.45	15'103.95
711.501.04 Schlierenstrasse, Sanierung; GV 9.6.2011: Fr. 575'000	0.00		0.00		0.00	575'000.00
711.501.08 Rüteneuweg, Totalsanierung; GV 18.6.2009: Fr. 620'000	153'652.90		70'000.00		203'131.00	263'216.10
711.501.11 Badstrasse, WL-Erneuerung; GV 18.6.2009: Fr. 223'000	20'801.50		0.00		129'379.15	72'819.35
711.501.12 Bachtalstrasse, Totalsanierung; GV 18.6.2009: Fr. 25'000	3'014.60		25'000.00		6'460.80	15'524.60
711.501.13 Postplatz, Regenwasser-Rückhalteinlagen. GV 12.11.2009: Fr. 555'000 (50 % von 1'110'000)	-8'420.85		255'000.00		54'225.00	509'195.85
711.611.01 Kanalisationsanschlussgebühren		544'015.50		400'000.00		
711.660.01 * Bundesbeiträge		83'013.00				
721 Abfallbewirtschaftung	37'793.25	0.00	35'000.00	0.00		
721.501.02 Höhtalstrasse bis Friedhof. Neugestaltung Sammelstelle; GV 18.11.2010: Fr. 110'000	37'793.25		35'000.00			72'206.75
770 Naturschutz	19'687.00	0.00	420'000.00	0.00		
770.501.02 Aufwertungsmassnahmen Goldwand. GV 10.6.2010: Fr. 1'150'000	19'687.00		400'000.00		0.00	1'130'313.00
770.562.01 Umsetzung gemeindeübergreifendes Konzept Aufwertung Limmatraum. Kostenanteil. GV 15.11.2007: Fr.210'000	0.00		20'000.00		0.00	210'000.00
780 Umweltschutz	282'226.90	0.00	255'000.00	0.00		

INVESTITIONSRECHNUNG 2011

1.1. - 31.12.2011

KONTO	RECHNUNG 2011		VORANSCHLAG 2011		KREDIT bis 2010	KREDIT ab 2012
	AUSGABEN	EINNAHMEN	AUSGABEN	EINNAHMEN		
780.501.01	Regenrückhaltebecken Kirche GV 13.11.2008: Fr. 750'000	252'868.65		0.00	412'312.85	84'818.50
780.501.13	Postplatz, Regenwasser-Rückhalteanlagen. GV 12.11.2009: Fr. 555'000 (50 % von 1'110'000)	29'358.25		255'000.00	0.00	525'641.75
790	Raumordnung	213'156.10	0.00	200'000.00	0.00	
790.581.10	Planungen, Rahmenkredit	213'156.10		200'000.00		
8	VOLKSWIRTSCHAFT	89'656.55	0.00	105'000.00	0.00	
810	Wald	17'741.15	0.00	0.00	0.00	
810.505.01 *	Waldkäufe	17'741.15			0.00	
860	Energie	71'915.40	0.00	105'000.00	0.00	
860.501.02	Höhtalstrasse bis Friedhof; GV 18.11.2010: Fr. 25'000	0.00		25'000.00	0.00	25'000.00
860.501.04	Schlierenstrasse, Sanierung; GV 9.6.2011: Fr. 160'000	0.00		0.00	0.00	160'000.00
860.501.08	Rütenerweg, Totalsanierung; GV 18.6.2009: Fr. 44'000	57'310.50		0.00	1'532.20	-14'842.70
860.501.10	Laufende Verbesserungen und Erneuerungen/ Rahmenkredit	14'604.90		50'000.00		
860.501.11	Badstrasse, WL-Erneuerung; GV 18.6.2009: Fr. 53'000	0.00		30'000.00		53'000.00
860.501.12	Bachtalstrasse, Totalsanierung; GV 18.6.2009: Fr. 25'000	0.00		0.00		25'000.00

INVESTITIONSRECHNUNG 2011

1.1. - 31.12.2011

KONTO	RECHNUNG 2011		VORANSCHLAG 2011		KREDIT bis 2010	KREDIT ab 2012
	AUSGABEN	EINNAHMEN	AUSGABEN	EINNAHMEN		
9	FINANZEN UND STEUERN		1'654'077.30	7'675'580.00	870'000.00	9'551'000.00
999	Abschluss		1'654'077.30	7'675'580.00	870'000.00	9'551'000.00
999.590.01	Passivierte Einnahmen Einwohnergemeinde	633'083.30		70'000.00		
999.590.02	Passivierte Einnahmen Wasserversorgung	393'965.50		400'000.00		
999.590.03	Passivierte Einnahmen Abwasserbeseitigung	627'028.50		400'000.00		
999.590.04	Passivierte Einnahmen Abfallbewirtschaftung	0.00		0.00		
999.690.01	Aktivierte Ausgaben Einwohnergemeinde		6'922'180.35		8'623'000.00	
999.690.02	Aktivierte Ausgaben Wasserversorgung		173'936.50		508'000.00	
999.690.03	Aktivierte Ausgaben Abwasserbeseitigung		541'669.90		385'000.00	
999.690.04	Aktivierte Ausgaben Abfallbewirtschaftung		37'793.25		35'000.00	

ARTENGLIEDERUNG

von 01.01. bis 31.12.2011

KONTO	INVESTITIONSRECHNUNG	RECHNUNG 2011	VORANSCHLAG 2011	RECHNUNG 2010
5	AUSGABEN	9'329'657.30	10'421'000.00	10'068'278.79
50	Sachgüter	7'452'317.70	9'157'000.00	9'006'842.89
500	Grundstücke	0.00	0.00	0.00
501	Tiefbauten	2'377'764.70	4'307'000.00	4'229'539.99
503	Hochbauten	5'056'811.85	4'850'000.00	4'777'302.90
505	Waldungen	17'741.15	0.00	0.00
56	Eigene Beiträge	10'106.20	194'000.00	4'392.30
561	Kanton	10'106.20	174'000.00	4'392.30
562	Gemeinden	0.00	20'000.00	0.00
564	Gemischtwirtschaftliche Institutionen	0.00	0.00	0.00
565	Private Institutionen	0.00	0.00	0.00
58	Übrige zu aktivierende Ausgaben	213'156.10	200'000.00	136'937.10
581	Planungen	213'156.10	200'000.00	136'937.10
59	Passivierungen	1'654'077.30	870'000.00	920'106.50
590	Passivierte Einnahmen	1'654'077.30	870'000.00	920'106.50

ARTENGLIEDERUNG

von 01.01. bis 31.12.2011

KONTO	INVESTITIONSRECHNUNG	RECHNUNG 2011	VORANSCHLAG 2011	RECHNUNG 2010
6	EINNAHMEN	9'329'657.30	10'421'000.00	10'068'278.79
60	Abgang von Sachgütern	0.00	0.00	0.00
600	Abgang von Grundstücken	0.00	0.00	0.00
603	Hochbauten	0.00	0.00	0.00
61	Nutzungsabgaben und Vorteilsentgelte	1'558'658.30	800'000.00	920'106.50
610	Beiträge	633'083.30	0.00	0.00
611	Anschlussgebühren	925'575.00	800'000.00	920'106.50
62	Rückzahlungen von Darlehen und Beteiligungen	0.00	0.00	0.00
624	Gemischtwirtschaftliche Unternehmungen	0.00	0.00	0.00
63	Rückerstattungen für Sachgüter	0.00	0.00	0.00
633	Hochbauten	0.00	0.00	0.00
66	Beiträge für eigene Rechnung	95'419.00	70'000.00	0.00
660	Bund	83'013.00	0.00	0.00
661	Kanton	12'406.00	0.00	0.00
662	Gemeinden	0.00	70'000.00	0.00
669	Uebrige	0.00	0.00	0.00
69	Aktivierete Ausgaben	7'675'580.00	9'551'000.00	9'148'172.29
690	Aktivierete Ausgaben	7'675'580.00	9'551'000.00	9'148'172.29

BESTANDESRECHNUNG 2011

KONTO		BESTAND 01.01.2011	ZUWACHS	ABGANG	BESTAND 31.12.2011
1	AKTIVEN	19'173'159.40	166'522'549.94	165'996'364.96	19'699'344.38
10	FINANZVERMÖGEN	7'748'132.00	148'623'683.87	147'613'888.08	8'757'927.79
100	Flüssige Mittel	622'357.22	49'414'524.63	46'406'564.47	3'630'317.38
1000	Kasse	11'096.70	321'569.70	324'477.05	8'189.35
1000.01	Kasse Finanzverwaltung	9'652.25	233'821.15	237'001.90	6'471.50
1000.02	Kasse Gemeindekanzlei	200.00	1'447.55	1'447.55	200.00
1000.04	Kasse Einwohnerkontrolle	1'244.45	86'301.00	86'027.60	1'517.85
1001	Postfinance	433'182.72	11'632'581.01	8'611'169.43	3'454'594.30
1001.01	Postkonto 50-1387-7 Finanzverwaltung	425'186.47	11'615'175.26	8'611'132.08	3'429'229.65
1001.02	Postkonto 50-7224-1 Einwohnerdienste	7'996.25	17'405.75	37.35	25'364.65
1002	Banken	178'077.80	26'409'905.82	26'420'449.89	167'533.73
1002.01	Neue Aargauer Bank Baden/NAB	174'932.00	25'344'425.27	25'358'226.04	161'131.23
1002.05	UBS Baden 232-41260430.0	3'145.80	1'065'480.55	1'062'223.85	6'402.50
1003	Durchlaufende Konten	0.00	11'050'468.10	11'050'468.10	0.00
1003.01	Geldverkehr (Überträge BA/PC-BA)	0.00	11'050'468.10	11'050'468.10	0.00
101	Guthaben	2'802'031.08	94'595'525.64	94'902'795.91	2'494'760.81
1010	Lohnkonten	0.00	21'453'629.60	21'453'629.60	0.00
1010.01	Sammelkonto Löhne	0.00	2'136'977.40	2'136'977.40	0.00
1010.02	Kredi-Durchlauf	0.00	19'275'452.20	19'275'452.20	0.00
1010.03	Kommissionen-Durchlauf	0.00	41'200.00	41'200.00	0.00
1011	Kontokorrente	0.00	788'001.85	788'001.85	0.00
1011.04	Hilfskonto KStA (VSt/AG-St./P.St.Anr.)	0.00	788'001.85	788'001.85	0.00
1012	Steuerguthaben	1'717'633.40	63'677'469.70	63'697'605.35	1'697'497.75
1012.01	SL Sammelkonto	1'522'600.90	28'718'880.15	28'613'047.50	1'628'433.55
1012.02	SL Direktzahlungen	0.00	1'861'036.65	1'861'036.65	0.00
1012.03	SL ESR/ASR-Zahlungen	0.00	27'744'037.45	27'744'037.45	0.00
1012.04	SL Aktien- und Quellensteuern	0.00	710'856.35	710'856.35	0.00
1012.05	SL Rückerst./Verrechnungen/Umbuchungen	0.00	4'532'273.80	4'532'273.80	0.00
1012.06	Steuern gemäss Steuerbuchhaltung	0.00	0.00	0.00	0.00
1012.09	Steuereingang Verlustscheine	0.00	41'321.10	41'321.10	0.00
1012.11	Nach- und Strafsteuern	142'813.55	1'767.50	142'813.55	1'767.50
1012.12	Grundstückgewinnsteuern	43'545.30	65'856.70	43'545.30	65'856.70
1012.13	Erbschafts- und Schenkungssteuern	8'673.65	1'440.00	8'673.65	1'440.00
1015	Andere Debitoren	988'877.31	8'513'484.34	8'887'838.41	614'523.24
1015.01	Verrechnungssteuer	4'709.96	3'681.54	4'709.96	3'681.54
1015.10	Debitoren EK	259.00	8'877.65	8'723.65	413.00
1015.11	Debitoren FiV	77'677.00	6'261'296.00	6'253'865.50	85'107.50
1015.12	Debitoren GK	0.00	779'705.00	774'130.90	5'574.10
1015.13	Debitoren BV	905'233.85	1'334'825.15	1'722'016.90	518'042.10
1015.73	Debitoren Musikschule (SG 73)	997.50	125'099.00	124'391.50	1'705.00

BESTANDESRECHNUNG 2011

KONTO		BESTAND 01.01.2011	ZUWACHS	ABGANG	BESTAND 31.12.2011
1019	Übrige	95'520.37	162'940.15	75'720.70	182'739.82
1019.02	Vorschüsse Schule (Lager, Schulreise)	0.00	471.00	471.00	0.00
1019.03	Vorschüsse Schulleitung	518.65	500.00	1'005.45	13.20
1019.04	Verbindungskonto zu Parkhausbuchhaltung	45'063.05	130'166.35	0.00	175'229.40
1019.05	Vorschuss Frankiermaschine "IFS"	2'165.62	16'000.00	16'165.60	2'000.02
1019.06	DL-Abo Talus	6'860.05	0.00	1'362.85	5'497.20
1019.07	Einbruch Gemeindehaus	0.00	15'192.05	15'192.05	0.00
1019.12	Erschl. Bäderquartier, Hangsicherung	40'913.00	0.00	40'913.00	0.00
1019.50	Guthaben MWSt	0.00	0.00	0.00	0.00
1919.51	Mehrwertsteuer LR Wasser	0.00	0.00	0.00	0.00
1919.52	Mehrwertsteuer IR Wasser	0.00	0.00	0.00	0.00
1919.53	Mehrwertsteuer LR Abwasser	0.00	0.00	0.00	0.00
1919.54	Mehrwertsteuer IR Abwasser	0.00	610.75	610.75	0.00
1919.55	Mehrwertsteuer LR Abfall	0.00	0.00	0.00	0.00
1919.56	Mehrwertsteuer IR Abfall	0.00	0.00	0.00	0.00
102	Anlagen	3'453'470.60	4'062'867.35	5'434'254.60	2'082'083.35
1022	Darlehen	5'000.00	0.00	0.00	5'000.00
1022.01	Darl. an Fachverb. ABZM (bis 31.12.2018)	5'000.00	0.00	0.00	5'000.00
1023	Liegenschaften	3'448'470.60	4'062'867.35	5'434'254.60	2'077'083.35
1023.01	Liegenschaften gemäss Verzeichnis	3'448'469.60	4'062'867.35	5'434'254.60	2'077'082.35
1023.02	Fischnzrecht Limmat	1.00	0.00	0.00	1.00
103	Transitorische Aktiven	870'273.10	550'766.25	870'273.10	550'766.25
1039	Übrige	870'273.10	550'766.25	870'273.10	550'766.25
1039.01	Sozialhilfe	18'969.00	25'075.90	18'969.00	25'075.90
1039.02	SL-Direktzahlungen	38'726.15	27'118.20	38'726.15	27'118.20
1039.03	SL-ESR-Gutschriften	51'370.60	111'868.65	51'370.60	111'868.65
1039.04	Vorauszahlungen via Kreditoren	4'144.05	0.00	4'144.05	0.00
1039.05	SL-AG- und Quellensteuern	351'782.65	263'160.15	351'782.65	263'160.15
1039.10	Übrige	405'280.65	123'543.35	405'280.65	123'543.35

BESTANDESRECHNUNG 2011

KONTO	BESTAND 01.01.2011	ZUWACHS	ABGANG	BESTAND 31.12.2011	
11	VERWALTUNGSVERMÖGEN	8'362'058.60	17'130'789.50	16'760'079.16	8'732'768.94
114	Sachgüter	7'417'292.00	17'130'789.50	16'760'079.16	7'788'002.34
1141	Tiefbauten	2'265'494.70	1'557'469.30	0.00	3'822'964.00
1141.01	Rückw. Erschliessung Bäderzone	937'687.30	42'005.55	0.00	979'692.85
1141.02	Höhtalstrasse bis Friedhof	12'744.70	211'788.55	0.00	224'533.25
1141.03	Hirschenplatz	0.00	253'141.45	0.00	253'141.45
1141.04	Schlierenstrasse (inkl. EL)	0.00	0.00	0.00	0.00
1141.05	Rütenenweg (inkl. EL)	602'397.25	408'356.65	0.00	1'010'753.90
1141.08	Badstrasse	42'784.75	15'936.40	0.00	58'721.15
1141.10	Bachtalstrasse	17'164.80	26'935.15	0.00	44'099.95
1141.11	Treppenverbindung	82'656.50	54'613.05	0.00	137'269.55
1141.12	Regenbecken Kirche	412'312.85	252'868.65	0.00	665'181.50
1141.13	Postplatz	77'339.25	36'811.70	0.00	114'150.95
1141.15	Planung Badstrasse	61'202.55	173'283.90	0.00	234'486.45
1141.16	Planung Goldwandsteg	6'110.85	38'103.70	0.00	44'214.55
1141.17	Planung Mättelisteg	13'093.90	23'937.55	0.00	37'031.45
1141.18	Aufwertungsmassnahmen Goldwand	0.00	19'687.00	0.00	19'687.00
1143	Hochbauten	5'151'797.30	5'056'811.85	10'208'609.15	0.00
1143.01	Neubau Tagesstrukturen	2'065'434.20	425'178.50	2'490'612.70	0.00
1143.02	Neubau Schulhaus	3'086'363.10	4'631'633.35	7'717'996.45	0.00
1149	Abzuschreibendes Verwaltungsvermög	0.00	10'516'508.35	6'551'470.01	3'965'038.34
1149.01	Abzuschreibendes Verwaltungsvermögen	0.00	10'516'508.35	6'551'470.01	3'965'038.34
115	Darlehen und Beteiligungen	900'002.00	0.00	0.00	900'002.00
1154	Gemischtwirtschaftliche Unternehmunge	900'002.00	0.00	0.00	900'002.00
1154.01	Aktien Public Info Service AG	1.00	0.00	0.00	1.00
1154.02	Aktienkapital RVBW	1.00	0.00	0.00	1.00
1154.04	Alterszentrum Kehl; Immobilien-AG	450'000.00	0.00	0.00	450'000.00
1154.05	Alterszentrum Kehl; Betriebs-AG	450'000.00	0.00	0.00	450'000.00
116	Investitionsbeiträge	41'160.00	0.00	0.00	41'160.00
1161	Kanton	41'160.00	0.00	0.00	41'160.00
1161.03	Vorsorgl. Landerwerb Knoten Sonnenberg	41'160.00	0.00	0.00	41'160.00
117	Übrige aktivierte Ausgaben	3'604.60	0.00	0.00	3'604.60
1171	Planungen	3'604.60	0.00	0.00	3'604.60
1171.02	Konzept Aufwertung Limmatraum	3'604.60	0.00	0.00	3'604.60

BESTANDESRECHNUNG 2011

KONTO		BESTAND 01.01.2011	ZUWACHS	ABGANG	BESTAND 31.12.2011
12	SPEZIALFINANZIERUNGEN	3'062'968.80	768'076.57	1'622'397.72	2'208'647.65
128	Vorschüsse für Eigenwirtschaftsbetr	3'062'968.80	768'076.57	1'622'397.72	2'208'647.65
1280	Wasserversorgung	964'463.75	173'936.50	636'086.45	502'313.80
1280.01	Vorschusskonto	786'755.20	1'741.10	636'086.45	152'409.85
1280.02	Rütenenweg	130'513.65	139'020.85	0.00	269'534.50
1280.03	Höhtalstrasse bis Friedhof	2'868.05	6'033.35	0.00	8'901.40
1280.04	Bachtalstrasse	2'714.10	5'726.20	0.00	8'440.30
1280.05	Badstrasse	41'612.75	21'415.00	0.00	63'027.75
1280.08	Schlierenstrasse	0.00	0.00	0.00	0.00
1280.09	Postplatz	0.00	0.00	0.00	0.00
1284	Abwasserbeseitigung	2'098'505.05	541'669.90	971'634.35	1'668'540.60
1284.01	Vorschusskonto	1'325'500.40	0.00	971'634.35	353'866.05
1284.02	Rütenenweg	203'131.00	153'652.90	0.00	356'783.90
1284.03	Höhtalstrasse bis Friedhof	1'593.45	133'302.60	0.00	134'896.05
1284.04	Bachtalstrasse	6'460.80	3'014.60	0.00	9'475.40
1284.05	Badstrasse	129'379.15	20'801.50	0.00	150'180.65
1284.06	Regenbecken Kirche	378'215.25	239'319.15	0.00	617'534.40
1284.08	Schlierenstrasse	0.00	0.00	0.00	0.00
1284.09	Postplatz	54'225.00	-8'420.85	0.00	45'804.15
1285	Abfallbewirtschaftung	0.00	52'470.17	14'676.92	37'793.25
1285.01	Vorschusskonto	0.00	14'676.92	14'676.92	0.00
1285.03	Höhtalstrasse bis Friedhof	0.00	37'793.25	0.00	37'793.25

BESTANDESRECHNUNG 2011

KONTO	BESTAND 01.01.2011	ZUWACHS	ABGANG	BESTAND 31.12.2011
2 PASSIVEN	19'173'159.40	47'441'217.56	46'915'032.58	19'699'344.38
20 FREMDKAPITAL	15'385'955.51	46'245'636.34	46'335'631.24	15'295'960.61
200 Laufende Verpflichtungen	3'903'577.26	43'837'514.06	43'908'133.52	3'832'957.80
2000 Kreditoren	1'940'002.65	25'685'904.36	25'705'291.01	1'920'616.00
2000.01 AHV/IV/EO/ALV/FAK	0.00	331'994.00	331'994.00	0.00
2000.02 Personalversicherungen (ABPK. 2. S.)	0.00	321'272.20	321'272.20	0.00
2000.04 Unfall- und Krankenversicherungen	0.00	70'417.30	70'417.30	0.00
2000.05 Sach- und Haftpflichtversicherungen	0.00	60'907.30	60'907.30	0.00
2000.10 Kreditoren KREDOS	1'496'563.65	19'333'043.80	19'277'645.25	1'551'962.20
2000.11 Kreditoren allgemein	5'722.35	23'967.95	27'036.15	2'654.15
2000.12 Postfinance VESR-Zahlungen	0.00	5'055'060.25	5'055'060.25	0.00
2000.13 Habensaldi SL-Konten	409'260.85	360'741.40	412'106.65	357'895.60
2000.14 Habensaldi von and. Aktivkonten FV	23'495.25	0.00	23'495.25	0.00
2000.20 Postcardzahlungen Finanzverwaltung	0.00	5'854.15	5'854.15	0.00
2000.21 Postcardzahlungen Einwohnerkontrolle	0.00	20'277.91	20'277.91	0.00
2000.31 EC-Cardzahlungen Finanzverwaltung	0.00	15'911.50	15'911.50	0.00
2000.32 EC-Cardzahlungen Einwohnerkontrolle	0.00	55'598.10	55'598.10	0.00
2000.33 Kreditor Post, Portoabrechn.	3'127.25	26'924.30	21'947.50	8'104.05
2000.90 Debi Vorauszahlungen	1'833.30	1'234.20	3'067.50	0.00
2000.99 Kreditoren ABACUS, Storno und Umbuch.	0.00	2'700.00	2'700.00	0.00
2001 Depotgelder	582'247.45	15'113.80	26'497.60	570'863.65
2001.01 Männerturnverein, Vermögen aus Liq.	3'952.50	10.00	0.00	3'962.50
2001.02 Samariterverein, Vermögen aus Liq.	4'716.30	12.00	0.00	4'728.30
2001.03 Grabunterhaltsfonds (bis 2006: 2036.01)	490'578.65	15'091.80	26'497.60	479'172.85
2001.04 Sicherheitsleistungen	83'000.00	0.00	0.00	83'000.00
2006 Kontokorrente	44'856.21	0.00	44'856.21	0.00
2006.02 Gerechtigkeitsgenossenschaft	44'856.21	0.00	44'856.21	0.00
2006.03 Verbindungskonto Parkhaus (Passiv)	0.00	0.00	0.00	0.00
2007 Steuerabrechnungskonten inkl. Sondersteuern	1'273'480.85	14'542'364.65	14'543'388.60	1'272'456.90
2007.01 Staatssteuern (P.Saldo + Ausstände)	1'032'829.75	13'019'645.50	13'122'880.85	929'594.40
2007.02 ref.Kirchenst. (P.Saldo + Ausstände)	79'492.40	540'679.55	517'532.95	102'639.00
2007.03 röm.-kath. Kirchenst. (P.Saldo + Ausst.)	161'158.70	779'519.00	780'726.55	159'951.15
2007.04 chr.kath.Kirchenst. (P.Saldo + Aust.)	0.00	1'574.90	1'024.35	550.55
2007.05 Direkte Bundessteuern	0.00	200'945.70	121'223.90	79'721.80
2009 Übrige	62'990.10	3'594'131.25	3'588'100.10	69'021.25
2009.01 Differenzen (abzuklärende Posten)	24'869.05	166'826.35	153'365.05	38'330.35
2009.02 Durchlaufende Posten	0.00	0.00	0.00	0.00
2009.04 Vorauszahlungen	0.00	32'057.75	32'057.75	0.00
2009.10 Inkassohilfe gem. SPG § 31	0.00	1'800.00	1'800.00	0.00
2009.50 Ablieferungen MWST	38'121.05	156'452.35	163'882.50	30'690.90
2009.51 UST Wasser	0.00	0.00	0.00	0.00
2009.52 UST Abwasser	0.00	0.00	0.00	0.00
2009.53 UST Abfall	0.00	-1.25	-1.25	0.00
2009.90 Debi-Vorauszahlungen	0.00	3'235'675.30	3'235'675.30	0.00
2009.99 Rückerstattung Sozialhilfe	0.00	1'320.75	1'320.75	0.00
201 Kurzfristige Schulden	0.00	500'000.00	500'000.00	0.00
2010 Ueberbrückungsdarlehen	0.00	500'000.00	500'000.00	0.00

BESTANDESRECHNUNG 2011

KONTO		BESTAND 01.01.2011	ZUWACHS	ABGANG	BESTAND 31.12.2011
2010.01	Ueberbrückungsdarlehen	0.00	500'000.00	500'000.00	0.00
202	Langfristige Schulden	10'020'000.00	1'000'000.00	1'000'000.00	10'020'000.00
2021	Schuldscheine	10'020'000.00	1'000'000.00	1'000'000.00	10'020'000.00
2021.01	NAB: 2,6%, 25.2.11-25.2.21	0.00	1'000'000.00	0.00	1'000'000.00
2021.02	UBS: 3,34%, 10.9.07-10.9.12	1'000'000.00	0.00	0.00	1'000'000.00
2021.03	UBS: 2,590 % 25.2.04 - 25.2.11	1'000'000.00	0.00	1'000'000.00	0.00
2021.06	Darlehen Karl Braun Stiftung	500'000.00	0.00	0.00	500'000.00
2021.07	Darl. Freiw. Fürsorge Ennetbaden	20'000.00	0.00	0.00	20'000.00
2021.08	UBS: 2,49 % 18.1.2005 - 18.1.2013	1'000'000.00	0.00	0.00	1'000'000.00
2021.09	Postf.: 2 Mio 2,95 % 14.12.07-14.12.12	2'000'000.00	0.00	0.00	2'000'000.00
2021.10	APK: 2 Mio 3,05 % 30.12.07-30.12.14	2'000'000.00	0.00	0.00	2'000'000.00
2021.11	APK: 1 Mio 3,11 % 9.9.08-9.9.13	1'000'000.00	0.00	0.00	1'000'000.00
2021.12	Karl Braun St. 0,5 Mio 2 % 2.3.09-1.3.16	500'000.00	0.00	0.00	500'000.00
2021.13	Karl Braun St. 1 Mio 1,5 % 2.3.09-1.3.17	1'000'000.00	0.00	0.00	1'000'000.00
203	Verpflicht. für Sonderrechnungen	249'305.50	198'418.23	154'441.22	293'282.51
2033	Stiftungen	112'692.55	0.00	510.00	112'182.55
2033.01	Casatistiftung SK 10'000	112'692.55	0.00	510.00	112'182.55
2035	Zuwendungen	126'612.95	198'418.23	153'931.22	171'099.96
2035.01	Unterstützungen "Wüthrich-Mäder"	10'000.00	10'000.00	7'076.95	12'923.05
2035.02	Dorffest/Schulhauseinweihung 2011	635.00	146'219.27	146'854.27	0.00
2035.09	Kulturelle Räume	115'977.95	0.00	0.00	115'977.95
2035.10	Förderung Dorfidentität	0.00	42'198.96	0.00	42'198.96
2036	Übrige	10'000.00	0.00	0.00	10'000.00
2036.01	Gräberunterhaltsfonds (neu unter 2001.03)	0.00	0.00	0.00	0.00
2036.02	Rückstellung Imoka	10'000.00	0.00	0.00	10'000.00
204	Rückstellungen	487'925.00	1'075'172.75	547'858.05	1'015'239.70
2040	Laufende Rechnung	460'077.00	1'075'172.75	533'650.55	1'001'599.20
2040.01	Rückstellungen	460'077.00	1'075'172.75	533'650.55	1'001'599.20
2041	Investitionsrechnung	27'848.00	0.00	14'207.50	13'640.50
2041.02	Rückst. Umfahrung (Bereich Goldwand)	27'848.00	0.00	14'207.50	13'640.50
205	Transitorische Passiven	725'147.75	134'531.30	725'198.45	134'480.60
2059	Transitorische Passiven	725'147.75	134'531.30	725'198.45	134'480.60
2059.01	Transitorische Passiven, Mietzinsen	1'140.00	360.00	1'140.00	360.00
2059.10	Transitorische Passiven, Uebrige	724'007.75	134'171.30	724'058.45	134'120.60

BESTANDESRECHNUNG 2011

KONTO		BESTAND 01.01.2011	ZUWACHS	ABGANG	BESTAND 31.12.2011
22	SPEZIALFINANZIERUNGEN	787'203.89	695'581.22	79'401.34	1'403'383.77
228	Verpflichtungen	787'203.89	695'581.22	79'401.34	1'403'383.77
2280	Wasserversorgung	0.00	12'406.00	0.00	12'406.00
2280.02	Rütenenweg	0.00	12'406.00	0.00	12'406.00
2285	Abfallbewirtschaftung	0.00	14'676.92	0.00	14'676.92
2285.01	Verpflichtungskonto	0.00	14'676.92	0.00	14'676.92
2288	Spezialfonds	299'546.25	35'415.00	1'343.70	333'617.55
2288.01	Ersatzbeitrag für Schutzraumbauten	299'546.25	35'415.00	1'343.70	333'617.55
2289	Passivierte Abschreibungen	487'657.64	633'083.30	78'057.64	1'042'683.30
2289.03	Gestaltung Raum Badstr., Beiträge	409'600.00	0.00	0.00	409'600.00
2289.05	Rückw. Erschliessung Bäderzone	0.00	633'083.30	0.00	633'083.30
2289.17	Planung Mättelisteg	0.00	0.00	0.00	0.00
2289.21	Indirekte Abschreibungen	78'057.64	0.00	78'057.64	0.00
23	EIGENKAPITAL	3'000'000.00	0.00	0.00	3'000'000.00
239	Kapital	3'000'000.00	0.00	0.00	3'000'000.00
2390	Kapital	3'000'000.00	0.00	0.00	3'000'000.00
2390.01	Eigenkapital	3'000'000.00	0.00	0.00	3'000'000.00

Anhang zur Bilanz der Gemeinde Ennetbaden

per 31.12.2011

Art der Verpflichtung, zugunsten von	Zweck/Aufgabe	Datum Vertrag/ Satzungen/ Statuten	Dienst- stelle	Betrag/ Finanzierung
1. Eventualverpflichtungen				
Keine				
2. Anteilsmässige Haftung				
a) für die Verbindlichkeiten folgender Verbände:				
Gemeindeverband Krematorium der Region Baden	Gemeindeverband Krematorium der Region Baden: Kremationen	§ 18 Satzungen	740	Unbeschränkt, subsidiäre Haftung der Verbandsgemeinden solidarisch, unter sich jedoch anteilmässig nach ihren Haftungsquoten (§ 18 der Satzungen; Quote Ennetbaden: 4,4 %)
Amtsvormundschaft Bezirk Baden	Organisation und Führung der Amtsvormundschaft sowie Zusammenarbeit mit anderen Sozialinstitutionen.	27.05.1991	109	Jahresbeitrag gemäss Verbandsbudget aufgrund Art. 8 sowie subsidiäre Haftung gem. Art. 9 der Satzungen
Gemeindeverband Mütter- und Väterberatung Bezirk Baden	Beratung und Begleitung von Eltern oder Erziehungsberechtigten von Säuglingen und Kleinkindern bis 5 Jahre.	genehmigt an der GV vom 16.11.2006	540	Kostendeckung durch die Mitgliedsgemeinden in Form eines Betriebsbeitrages sowie einer leistungsbezogenen Abgeltung nach Art. 12. Subsidiäre Haftung gemäss Art. 14.
Gemeindeverband Jugend- und Familienberatung	Führen einer Beratungsstelle und Uebernahme von Aufgaben des kommunalen Sozialdienstes.	31.01.1994	580	Jahresbeitrag gemäss Verbandsbudget aufgrund Art. 8 der Satzungen
Verkehrsverband Aargau-Ost	Angebot, Koordination, Interessenwahrung und Zusammenarbeit betr. öffentlichem Regionalverkehr	26.02.2000	650	Jahresbeitrag gemäss Verbandsbudget aufgrund § 14 der Satzungen
Abwasserverband Untersiggenthal-Turgi	Sammlung und Reinigung der Abwässer. Betrieb einer Abwasserreinigungsanlage	14.02.1986	711	Jahresbeitrag gemäss Verbandsbudget gem. Art. 22, Anlageschadenhaftung gem. Art. 21 und subsidiäre Haftung gem. Art. 23 der Satzungen
Gemeindeverband Kehrichtverwertung Region Baden-Brugg	Kehrichtverwertung und Betrieb einer Kehrichtverbrennungsanlage sowie Wärme-Rückgewinnung.	12.11.1990	721	Kostendeckende Betriebsführung nach §§ 14-18 sowie subsidiäre Haftung nach § 18 der Satzungen. Haftungsquote Gde. Ennetbaden per Anfang 2010: 16,47 %.

Art der Verpflichtung, zugunsten von	Zweck/Aufgabe	Datum Vertrag/ Satzungen/ Statuten	Dienst- stelle	Betrag/ Finanzierung
Gemeindeverband Planungsgruppe Region Baden-Wettingen	Durchführung der Regionalplanung nach Baugesetz und Raumplanungsgesetz sowie Beratung und Koordination.	05.11.1984	790	Jahresbeitrag gemäss Verbandsbudget aufgrund §§ 22 und 23 sowie subsidiäre Haftung gem. § 24 der Satzungen
b) Verträge				
Regionalwerke Baden	Inkasso Wasser und Abwasser	...	701/ 711	Entschädigung nach Aufwand
Regionalwerke Baden	Landinformationssystem	01.01.2012	109	Jährliche Pauschale für Betriebsunterhalt
Kompogas	Grüngutverwertung	...	721	nach Aufwand
Oce	Diverse Kopierer	...	29	Mietverträge
Talus	Software-Update NEST/ABACUS	28.07.2003	29	Jahresgebühr für SW-Unterhalt und -Update
Steffen Informatik	Server-Support	01.12.2001	29	Jährliche Entschädigung für Serverunterhalt (
Gemeinde Obersiggenthal	Gemeinsame Führung des Betreibungsamtes.	18.01.2001	101	Jahresbeitrag gemäss Art. 5
Zivilstandskreis Baden	Erfüllung von Aufgaben des Zivilstandswesens.	03.11.2003	102	Jahresbeitrag gemäss Betriebsbudget aufgrund Art. 8 und 9 des Gemeindevertrages.
Polizeiliche Zusammenarbeit mit Stadt Baden	Erbringung polizeilicher Leistungen inkl. Parkhausüberwachung	15.09.2005	110	Kostenbeteiligung gemäss § 9
ZSO Region Baden (Stadt Baden, Gemeinden Freienwil, Oberehrendingen, Obersiggenthal und Unterehrendingen)	Organisierte regionale Zusammenarbeit im Bereich Zivilschutz	...	160	Jahresbeitrag gemäss Betriebsbudget aufgrund §§ 12-14 des Gemeindevertrages.
Stadt Baden, Gemeinden Freienwil, Oberehrendingen, Obersiggenthal und Unterehrendingen	Gemeinsames Regionales Führungsorgan	31.08.2005	160	Jahresbeitragsabrechnung zusammen mit ZSO
Musikschule Region Baden	Musikunterricht für Schulpflichtige und Jugendliche	01.11.2004	212	
Stadt Baden	Gemeinsame Führung der Oberstufenabteilungen	05.07.2004	218	Schulgeld gemäss Ziff. 6
Alterszentrum Kehl	Alterswohnen und -Pflege	09.12.2005	400	Finanzielle Unterstützung Bewohner sowie Beteiligung an Investitionen bauliche Infrastruktur gemäss Ziffer 3
Verein Spitex Baden/Ennetbaden	Pflege und Betreuung in häuslicher Umgebung	01.01.2010	440	Leistungsvereinbarung: Leistungsbezogene Abgeltung. Die Spitexorganisation erhält einen Betrag pro verrechnete Leistungsstunde.
Stadt Baden, Gemeinden Obersiggenthal und Wettingen	Koordination und Subventionierung der familieneränzenden Kinderbetreuung	05.07.2004	540	Betreuungspauschalen pro Krippenplatz und Jahr gemäss Ziff. 6
Kinderkrippe Centro Italiano	Kindertagesstätte	21.03.2005	540	Betreuungspauschale Fr. 3'000/Jahr gemäss Ziff. 8

Art der Verpflichtung, zugunsten von	Zweck/Aufgabe	Datum Vertrag/ Satzungen/ Statuten	Dienst- stelle	Betrag/ Finanzierung
Verein Tagesstrukturen	Tagesbetreuung Kinder	01.01.2007	541	Gemeindebeiträge gemäss EBR
Verein Jugend- und Familienberatung	Organisation und Betrieb einer regionalen Drogen- und Jugendberatung	17.06.1986	580	Jahresbeitrag gemäss Vereinsbudget gem. § 13 der Statuten.
Pro Senectute Aargau	Regelung Rahmenbedingungen Zusammenarbeit Betagtenbetreuung	14.01.2002	580	Pauschale pro Jahr gemäss Ziff 7
Pro Senectute Aargau	Anlauf- und Beratungsstelle gemäss Pflegegesetz § 18	18.10.2010	580	Pauschale Fr. 10/Mt. und 1'000 Einwohner
Wasserversorgung Ehrendingen	Abgabe von Notwasser ab Reservoir Chalberweid	8.12.1980/ 14.6.2006	701	Entschädigung an Gemeinde Ennetbaden gemäss Art. 7
Obrist Entsorgung und Recycling	Tourenmässige Abfallentsorgung gegen Entschädigung	06.12.2005	721	Auf Abrechnung gemäss Vertragsposition 4, monatlich
Stadt Baden	Uebernahme Verlustscheininkasso	30.06.2003	900	Pauschale Verrechnung der Kosten mit abzuliefernden Eträgen gemäss Ziff. 7
c) Beteiligungen				
Publis		01.01.2002	1154	nom. Fr. 7'000. Bilanz: Fr. 1.00
RVBW		???	1154	nom. Fr. 297'000. Bilanz: Fr. 1.00
Alterszentrum Kehl, Immobilien AG		16.09.2008	1154	nom. Fr. 450'000. Bilanz: Fr. 450'000
Alterszentrum Kehl, Betriebs-AG		16.09.2008	1154	nom. Fr. 450'000. Bilanz: Fr. 450'000
<u>3. Eventualguthaben</u> Mietzinskautionen	2 Sozialfälle	seit 2008		Fr. 4'160
<u>4. Bemerkungen zu Bilanzkonti</u> keine				

Ennetbaden, 31.12.2011/2.3.2012/Finanzverwaltung/Walter Hochuli