

Gemeinde Ennetbaden Kanton Aargau

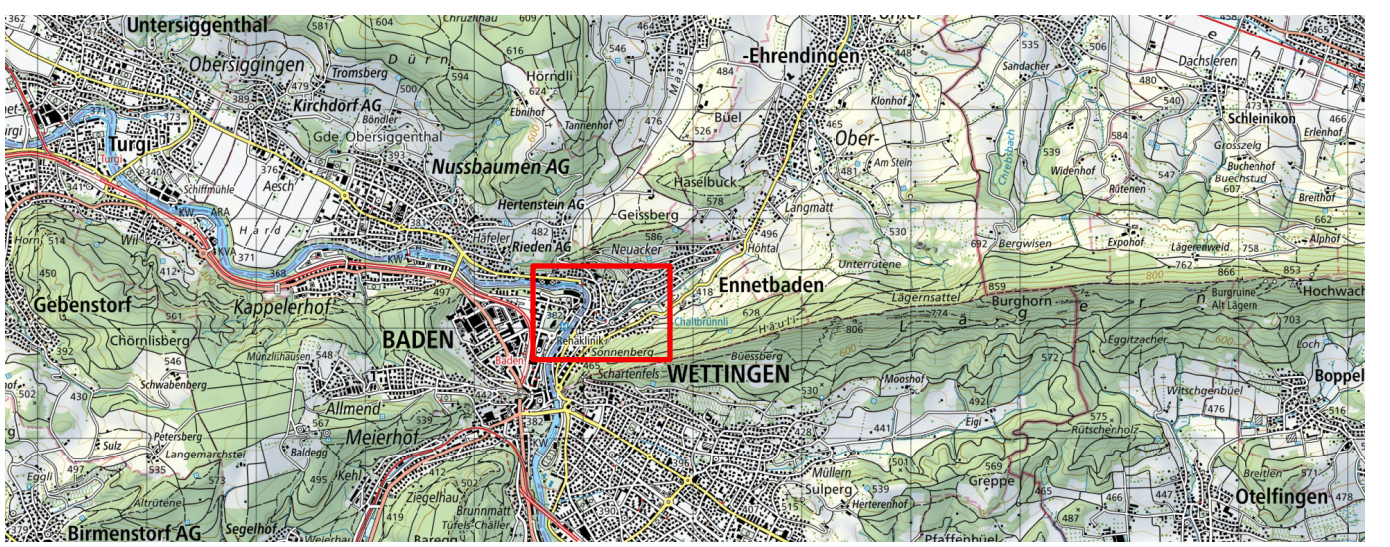
Gemeinde Ennetbaden, Regionalwerke AG Baden

Sanierung mittlere Grendelstrasse

Situation 1:200

Werkleitungen

Bauprojekt 2023



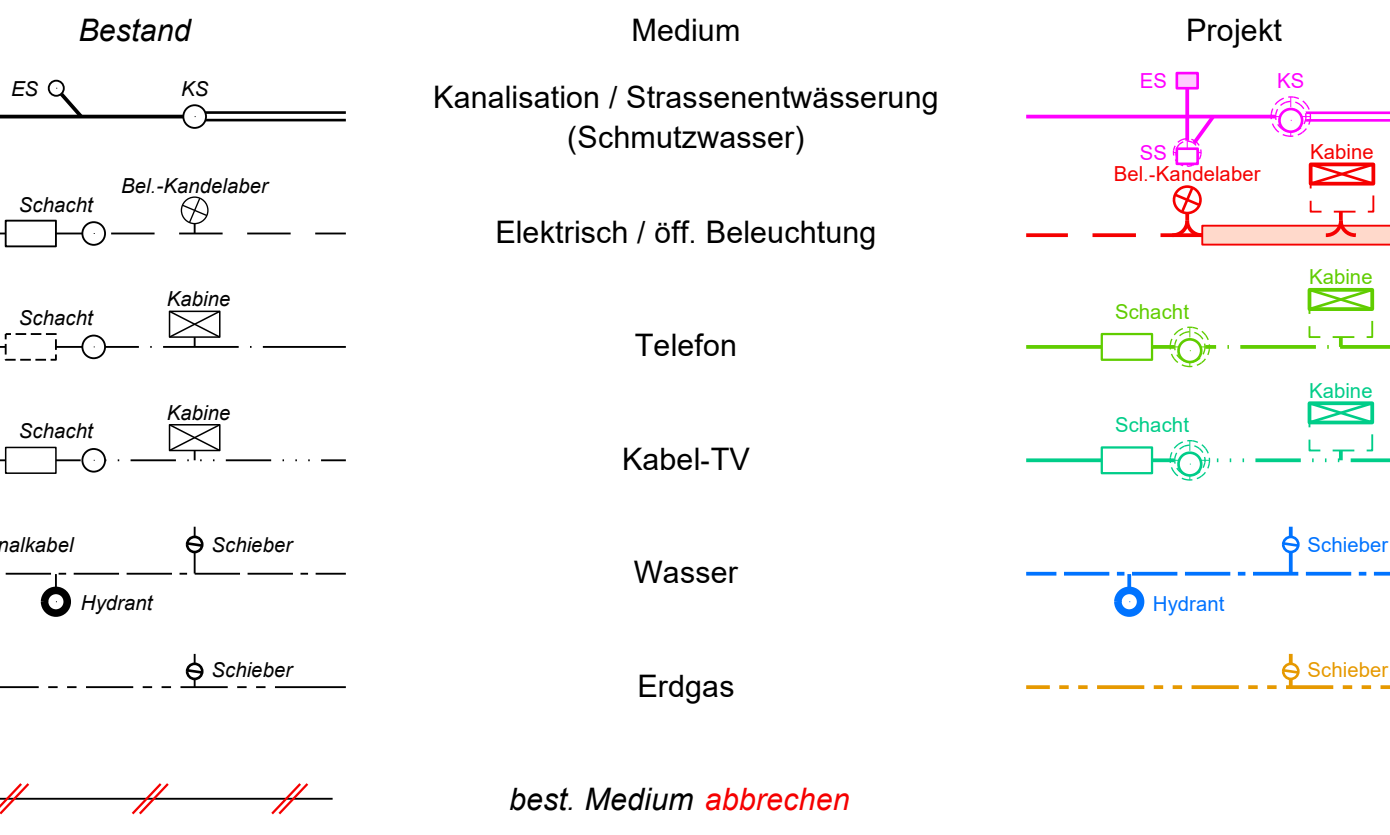
KSL INGENIEURE
KSL Ingenieure AG ksl.ing.ch · Baden-Dättwil · Frick · Muri
Täfelnstrasse 2a · 5405 Baden Dättwil · 056 296 28 28
BERATUNG · TRAGWERKE · GEMATIK · UMWELT · INFRASTRUKTUR · RAUM

Index	Datum	Erstellt	Geprüft am	Visum	Änderungen
-	22.06.2023	LBO/DZ	22.06.2023	DB	
a					
b					
c					

Plan Nr.: 223066 / 11

Format: 1470 x 450 mm
CAD Name: 223066_2_01_11_Situation 2d
RL: 11_Situation Werkleitungen

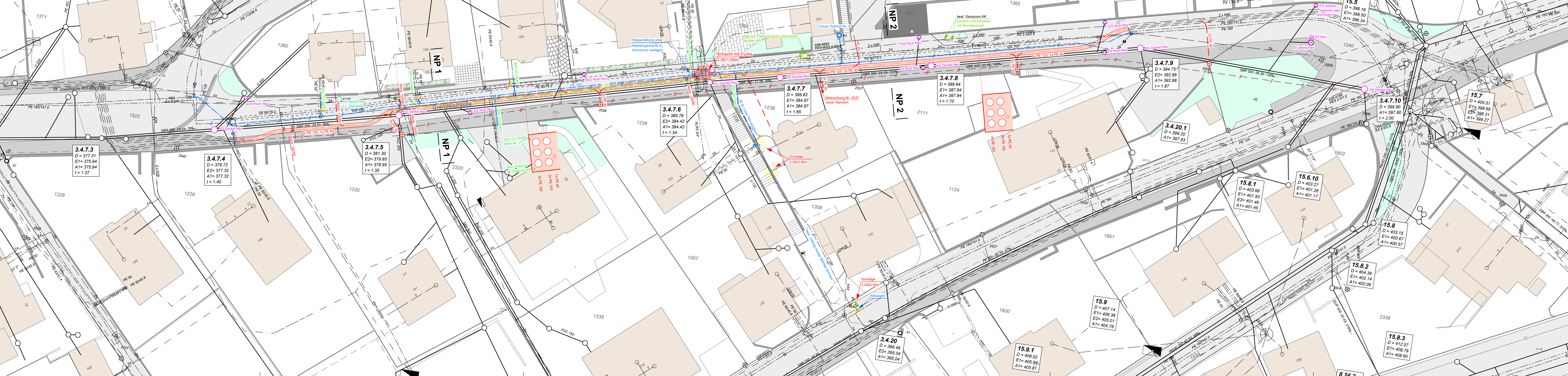
Legende Werkleitungen



WICHTIG
Die in diesem Plan enthaltenen Werkleitungen sind nur schematisch eingezeichnet und dienen lediglich als Orientierung. Bauherr und Projektverfasser tragen keinerlei Verantwortung für die Vollständigkeit und genaue Lage der Werkleitungen betrifft. Die genaue Angaben zu den einzelnen Medienleitungen sind den Plänen des jeweiligen Werkes zu entnehmen.

Es werden alle Schachtabdeckungen, Einlaufroste und Schieberkappen ersetzt.

Neue Wasserleitung:
Rohre: Kunststoff PE100 S5 (HDPE)
Armaturen: Hawle
Hydranten-Ober-/Hawle-Hydrant H4 Inox, DN 100
Unterteil: PE d 125/DN 100, Hawle Fig. N845
Einlaufbogen: PE d 125/DN 100, Hawle Fig. N845



Vorabzug
Stand: 05.09.2023