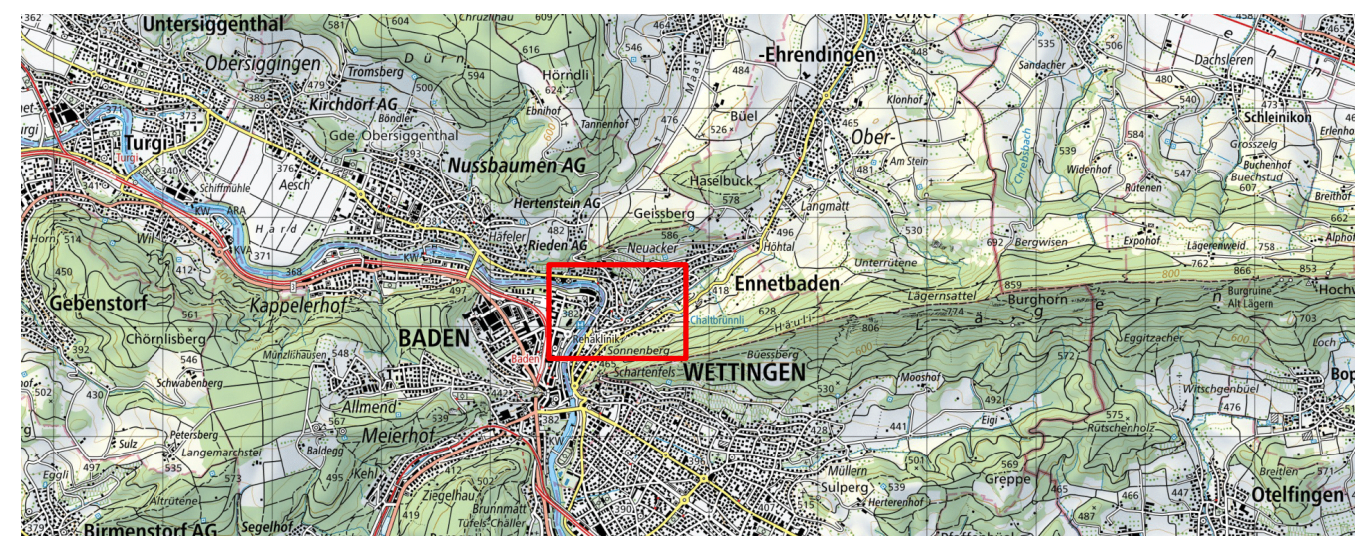


Sanierung mittlere Grendelstrasse

Normalprofile 1:20

Vorabzug
Stand: 05.09.2023

Bauprojekt 2023



KSL INGENIEURE
KSL Ingenieure AG ksl-ing.ch · Baden-Dättwil · Frick · Muri
Talernstrasse 26 · 5405 Baden-Dättwil · 056 296 26 26
BERATUNG · TRAGWERKE · GEOMATIK · UMWELT · INFRASTRUKTUR · RAUM

Index	Datum	Erstellt	Geprüft am	Visum	Änderungen
-	22.06.2023	DZ	22.06.2023	DB	
a					
b					
c					

Format: 1260 x 297 mm
CAD Name: 223066_2_02_Normalprofile.2d
RL: -

Plan Nr.: 223066 / 02

Strassenbau:

AC 11 N	B70/100	40 mm
AC T 22 N	B70/100	70 mm
Planiekies 0/16		50 mm
Total		160 mm

Foundation UG 0/45 evtl. partieller Ersatz (500 mm)
(Fundationsschicht auf Anordnung BL)

Gehwegbelag:

AC 8 N	B70/100	30 mm
AC T 22 N	B70/100	70 mm
Planiekies		50 mm
Total		150 mm

Foundation UG 0/45 evtl. partieller Ersatz (400 mm)
(Fundationsschicht auf Anordnung BL)

