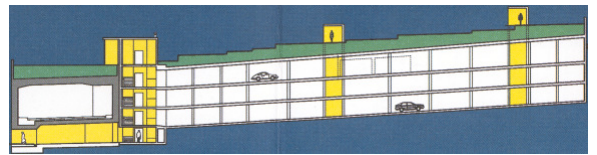




## Immer freie Parkplätze im Zentrum von Ennetbaden

im

## Parkhaus Zentrum



Ein- und Ausfahrt via Bachtalstrasse bei der Kirche  
150 m zum Zentrum Ennetbaden  
500 m zum Grand Casino Baden  
800 m zum Bahnhof Baden



## Parkplatzmieten

**Dauermiete** (für Anwohner/-innen etc.)  
ohne feste Platzreservation  
CHF 160.—/Monat

**Teilzeitmiete** (für Arbeitnehmer/-innen etc.)  
ohne feste Platzreservation  
von Montag, 06.00 Uhr bis Freitag, 24.00 Uhr  
CHF 130.—/Monat

**Festmiete**  
mit reserviertem Platz  
CHF 190.—/Monat

**Mietauskünfte** erhalten Sie bei:

Merki Treuhand AG  
Theaterplatz 8  
5400 Baden  
Tel.: 056 204 96 00  
info@merkitreuhand.ch

Preise Stand 01.0.2012. Änderungen bleiben vorbehalten.

## Verkaufspreis pro Parkplatz

CHF 39 000.— inkl. MWST  
zuzüglich ½ der Vertragskosten ca. CHF 400.—. Die  
Betriebskosten inkl. Erneuerungsfonds belaufen sich auf ca.  
CHF 60.— pro Monat.

**Verkaufsauskünfte** erhalten Sie bei:

Gemeindekanzlei Ennetbaden  
Grendelstrasse 9  
5408 Ennetbaden  
Tel.: 056 200 06 01  
gemeindekanzlei@ennetbaden.ch

## Parkgebühren

### Werktage (Montag - Samstag)

07.00 – 22.30 Uhr	CHF 1.—	pro 50 Minuten
22.30 – 00.30 Uhr	CHF 1.—	pro 100 Minuten
00.30 – 07.00 Uhr	CHF 1.—	pro Nacht (fix)

### Sonn- und Feiertage

07.00 – 00.30 Uhr	CHF 0.50	pro 100 Minuten
00.30 – 07.00 Uhr	CHF 1.—	pro Nacht (fix)

Preise Stand 01.03.2012. Änderungen bleiben vorbehalten.