

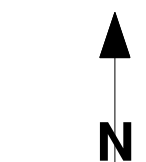
Strassen- und Werkleitungssanierung Rebbergstrasse, Teil 2

Abschnitt Schlierenstrasse bis Neuackerstrasse

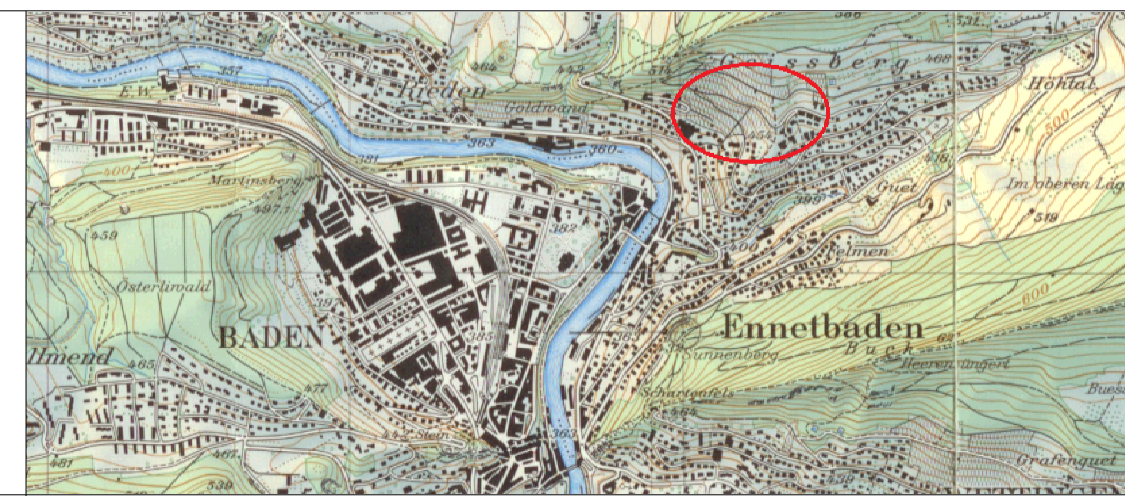
Werkleitungsplan 1:200 (Neuackerstrasse)

Bauprojekt

Übersicht:



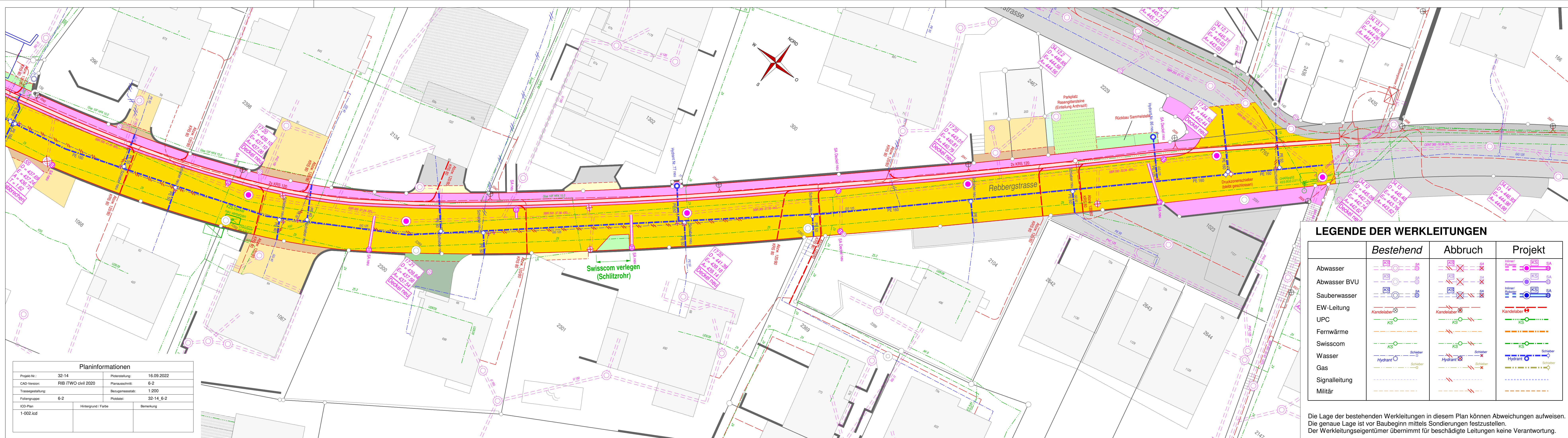
1:25'000



Gez.: N. Ritzmann
Gep.: M. D'Agrosa
Format: 1260 mm x 297 mm
Datei: 1-002

Plan Nr.: 32/14.6-2
Datum: September 2022
Änderung:
Bemerkung:

| Planinformationen | | |
|-------------------|---------------------|----------------------------|
| Projekt-Nr.: | 32-14 | Ploterstellung: 16.09.2022 |
| CAD-Version: | RIB iTWO civil 2020 | Planausschnitt: 6-2 |
| Trassegestaltung: | | Bezugsmassstab: 1:200 |
| Foliengruppe: | 6-2 | Plotdatei: 32-14_6-2 |
| ICD-Plan | Hintergrund / Farbe | Bemerkung |
| 1-002.icd | | |



LEGENDE DER WERKLEITUNGEN

| | Bestehend | Abbruch | Projekt |
|---------------|-----------|---------|---------|
| Abwasser | | | |
| Abwasser BVU | | | |
| Sauberwasser | | | |
| EW-Leitung | | | |
| UPC | | | |
| Fernwärme | | | |
| Swisscom | | | |
| Wasser | | | |
| Gas | | | |
| Signalleitung | | | |
| Militär | | | |

Die Lage der bestehenden Werkleitungen in diesem Plan können Abweichungen aufweisen. Die genaue Lage ist vor Baubeginn mittels Sondierungen festzustellen. Der Werkleitungseigentümer übernimmt für beschädigte Leitungen keine Verantwortung.