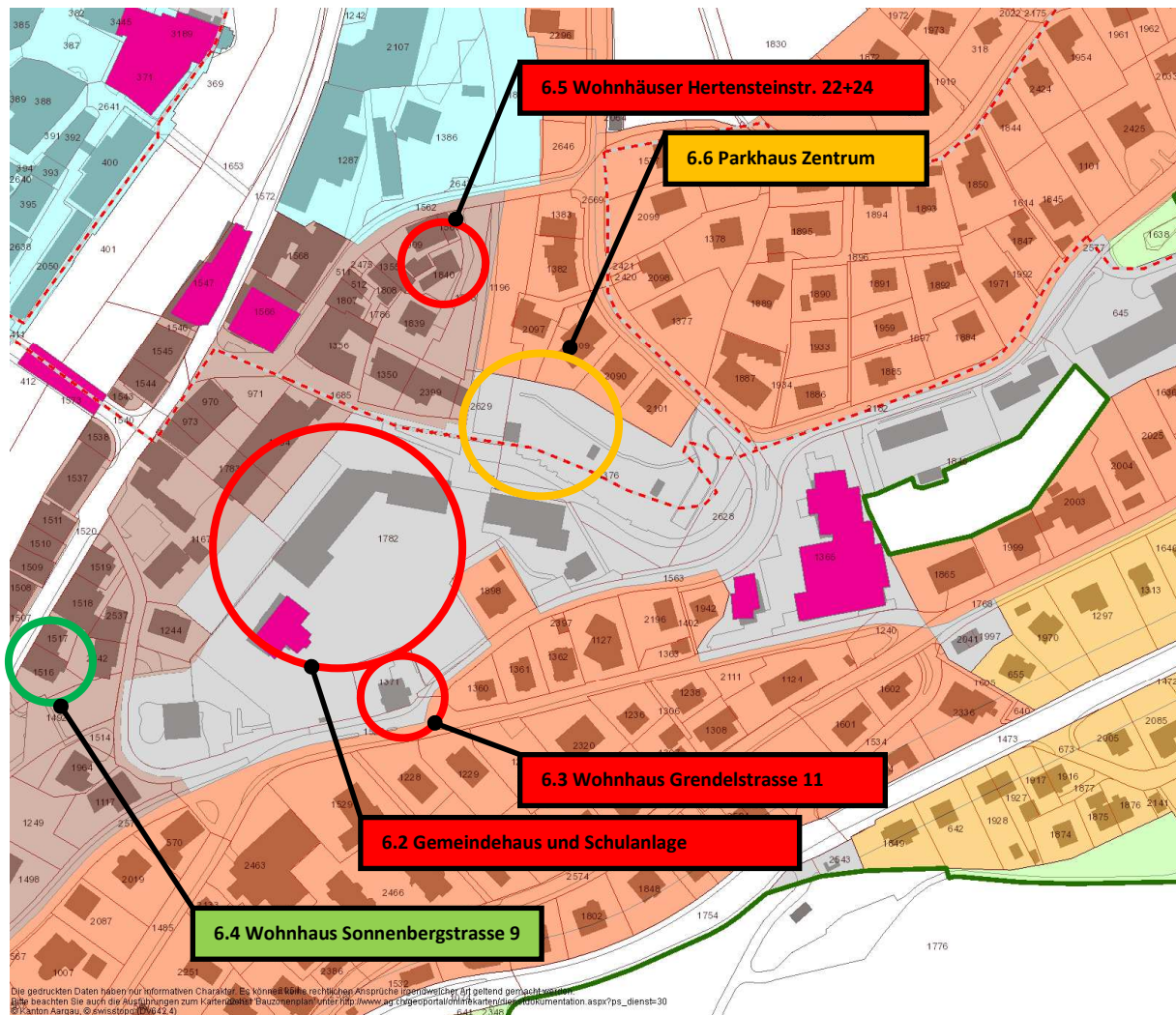


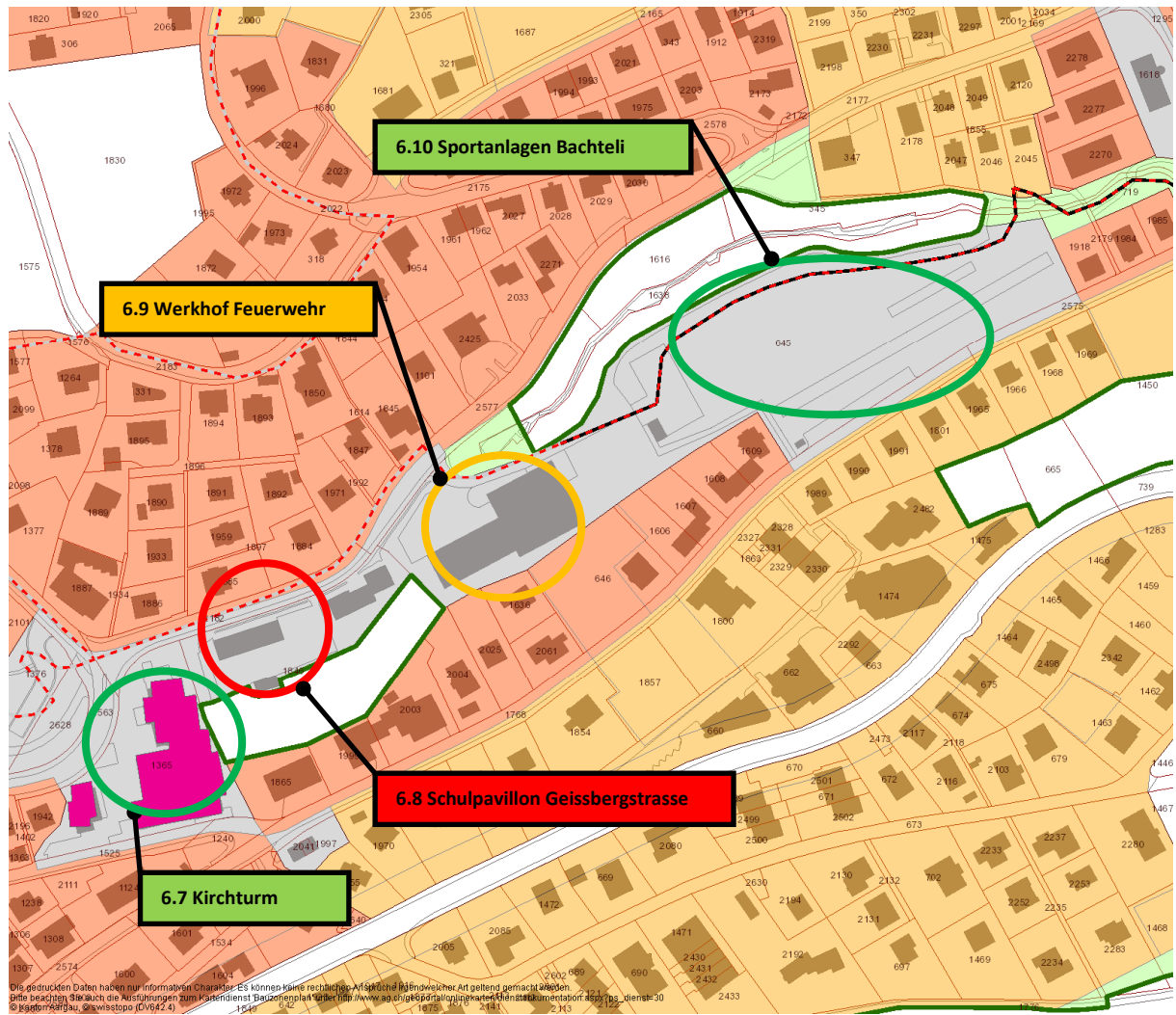
A.4 Kartenausschnitte gemeindeeigene Standorte

Gemeindeeigener Standort	Kapitel	Parz.	Kartenausschnitt
Gemeindehaus, Schulanlage	6.2	1782	Schulhaus-Areal
Wohnhaus Grendelstrasse 11	6.3	1371	Schulhaus-Areal
Wohnhaus Sonnenbergstrasse 9	6.4	1516	Schulhaus-Areal
Wohnhäuser Herteinsteinstrasse 22, 24	6.5	1839	Schulhaus-Areal
Parkhaus Zentrum	6.6	1376	Schulhaus-Areal
Kirchturm	6.7		Bachteli
Schulpavillon Geissbergstrasse	6.8	1846	Bachteli
Werkhof Feuerwehr	6.9	645	Bachteli
Sportanlagen Bachteli	6.10	645	Bachteli
Pumpstation Höhtalstrasse	6.11	2041	Pumpwerk Grendel
Pumpwerk Grendel	6.12	2543	Pumpwerk Grendel
WC-Anlage	6.13		Pumpwerk Grendel
Trafostation RWB	6.14	2129	Friedhof-Areal
Abdankungshalle Friedhof	6.15	1623	Friedhof-Areal
Schiessanlage	6.16	2180	Friedhof-Areal
Bestehende Mobilfunkanlage Rastplatz Rütönen	6.17	1439	Rütönen
Reservoir Geissberg	6.18	110	Geissberg

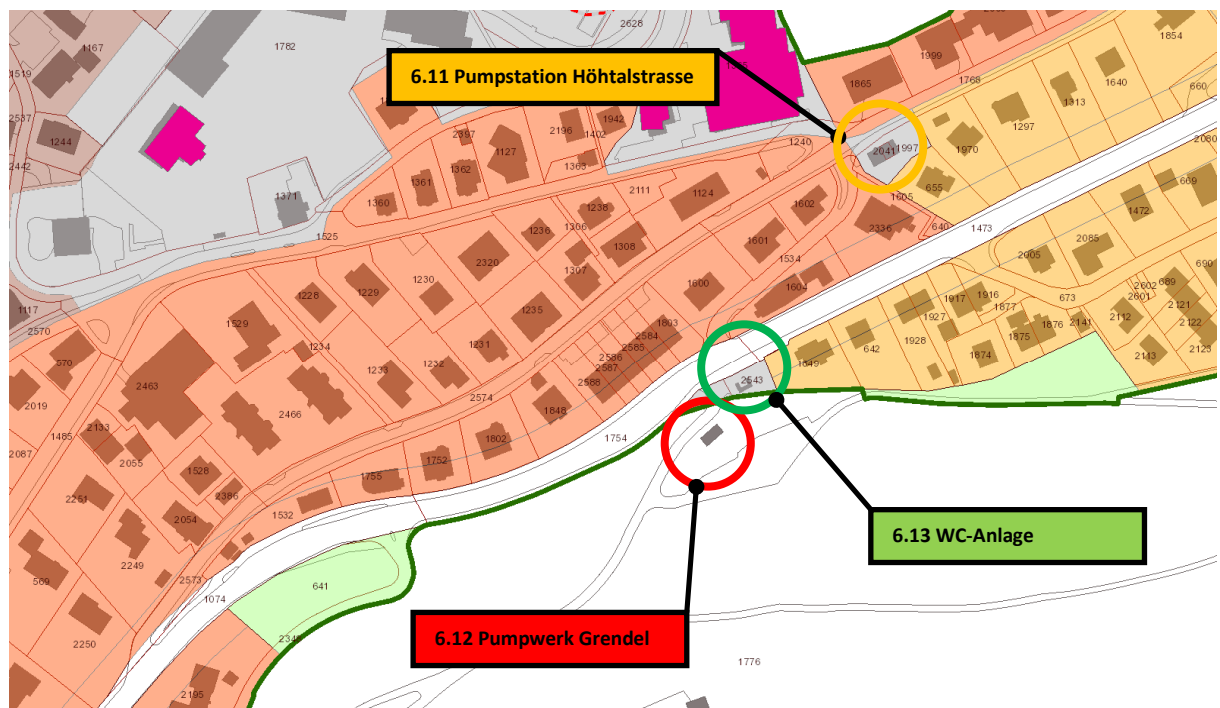
Kartenausschnitt Schulhaus-Areal



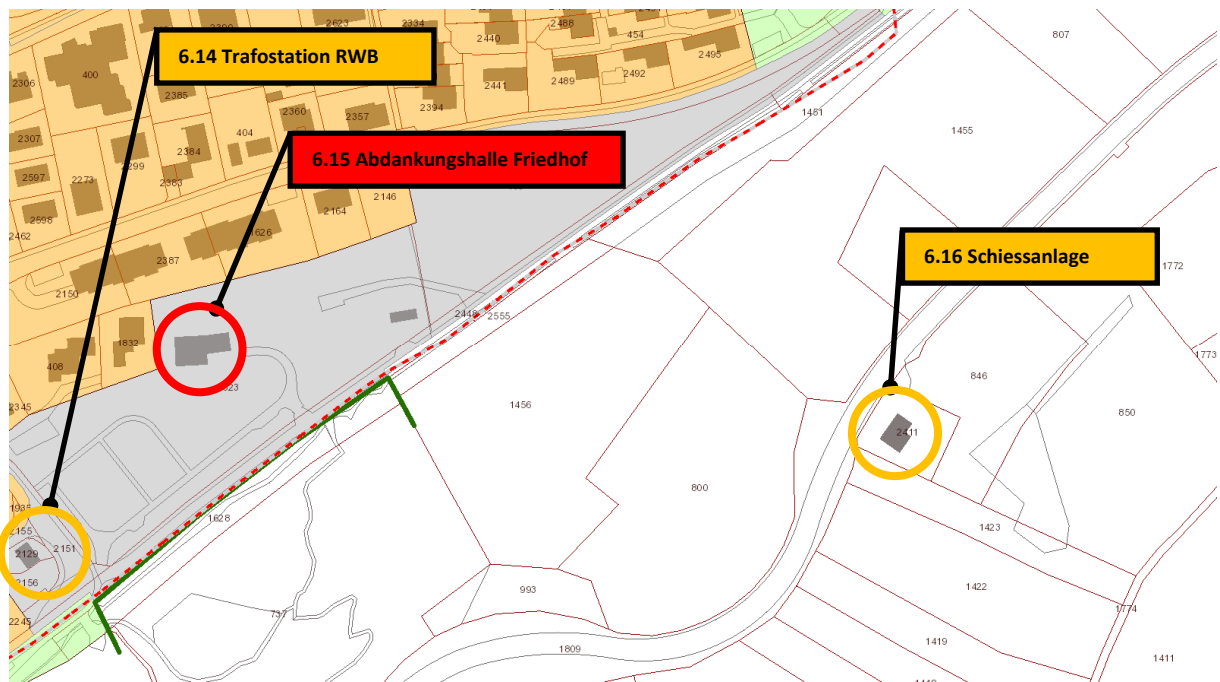
Kartenausschnitt Bachteli



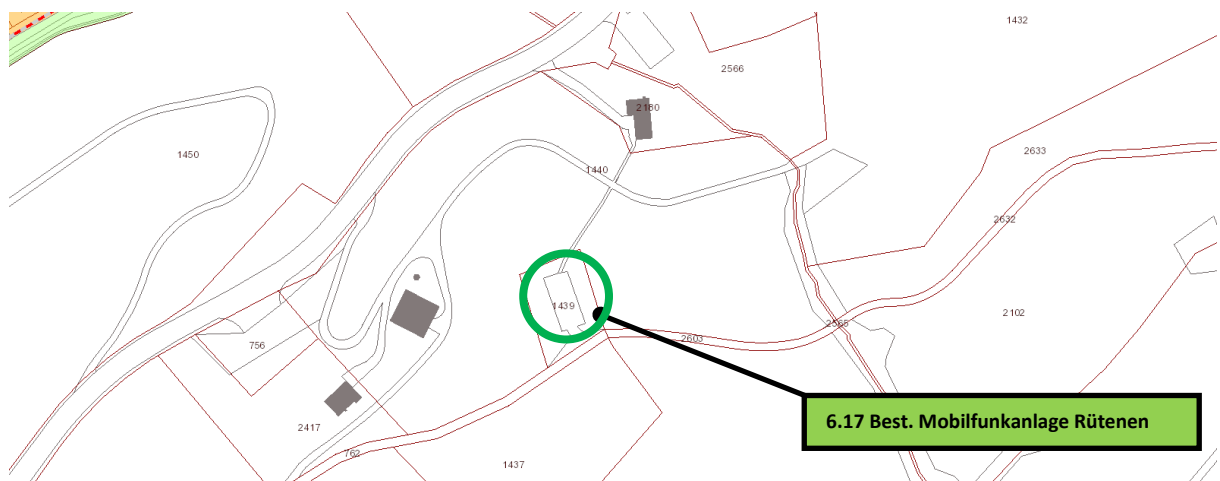
Kartenausschnitt Pumpwerk Grendel



Kartenausschnitt Friedhof-Areal



Kartenausschnitt Rütelen



Kartenausschnitt Geissberg

