

Strassen- und Werkleitungssanierung Rebbergstrasse, Teil 2

Abschnitt Schlierenstrasse bis Neuackerstrasse

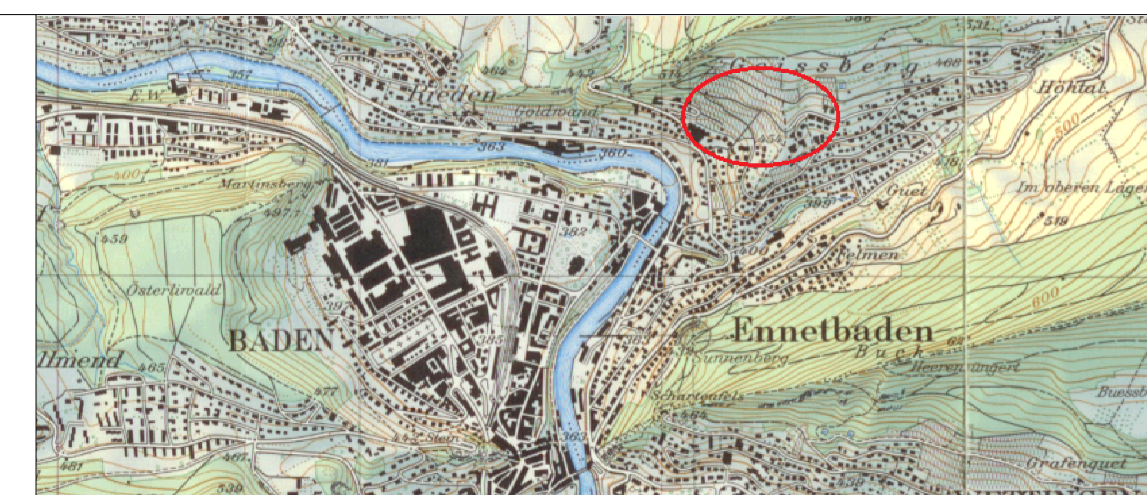
Werkleitungsplan 1:200 (Neuackerstrasse)

Ausführungsprojekt

Übersicht:

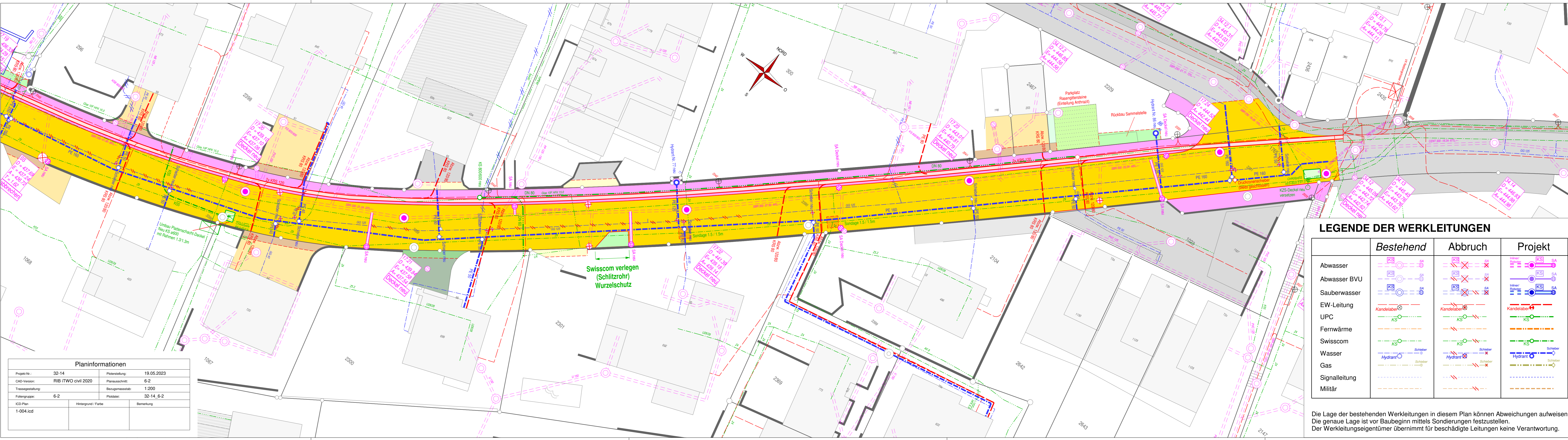


1:25'000



GUTER PLAN.
Ingenieurbüro Senn AG
Südallee 2
5415 Nussbaumen
www.ingsenn.ch

Gez.:	N. Ritzmann	Plan Nr.:	32/14.6-2
Gepr.:	M. D'Agrosa	Datum:	Januar 2023
Format:	1260 mm x 297 mm	Änderung:	Mai 2023
Datei:	1-004	Bemerkung:	



Planinformationen			
Projekt-Nr.:	32-14	Ploterstellung:	19.05.2023
CAD-Version:	RIB iTWO civil 2020	Planausschnitt:	6-2
Trassegestaltung:		Bezugsmassstab:	1:200
Foliennummer:	6-2	Plotdatei:	32-14_6-2
ICD-Plan	Hintergrund / Farbe	Bemerkung	
1-004.icd			

LEGENDE DER WERKLEITUNGEN

	Bestehend	Abbruch	Projekt
Abwasser			
Abwasser BVU			
Saubерwasser			
EW-Leitung			
UPC			
Fernwärme			
Swisscom			
Wasser			
Gas			
Signalleitung			
Militär			

Die Lage der bestehenden Werkleitungen in diesem Plan können Abweichungen aufweisen. Die genaue Lage ist vor Baubeginn mittels Sondierungen festzustellen. Der Werkleitungseigentümer übernimmt für beschädigte Leitungen keine Verantwortung.