

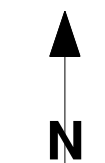
Strassen- und Werkleitungssanierung Rebbergstrasse, Teil 2

Abschnitt Schlierenstrasse bis Neuackerstrasse

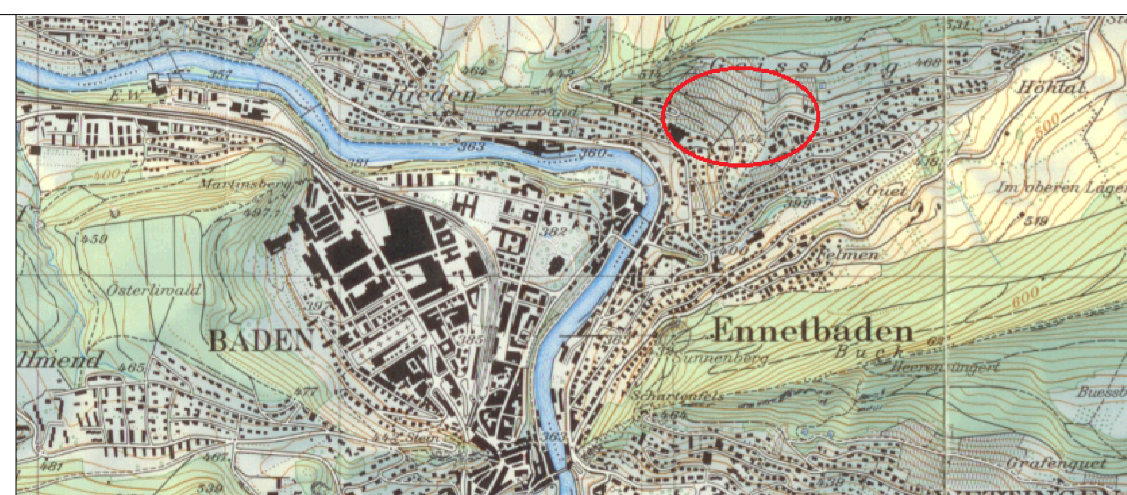
Situation 1:200 (Schlierenstrasse)

Ausführungsprojekt

Übersicht:



1:25'000

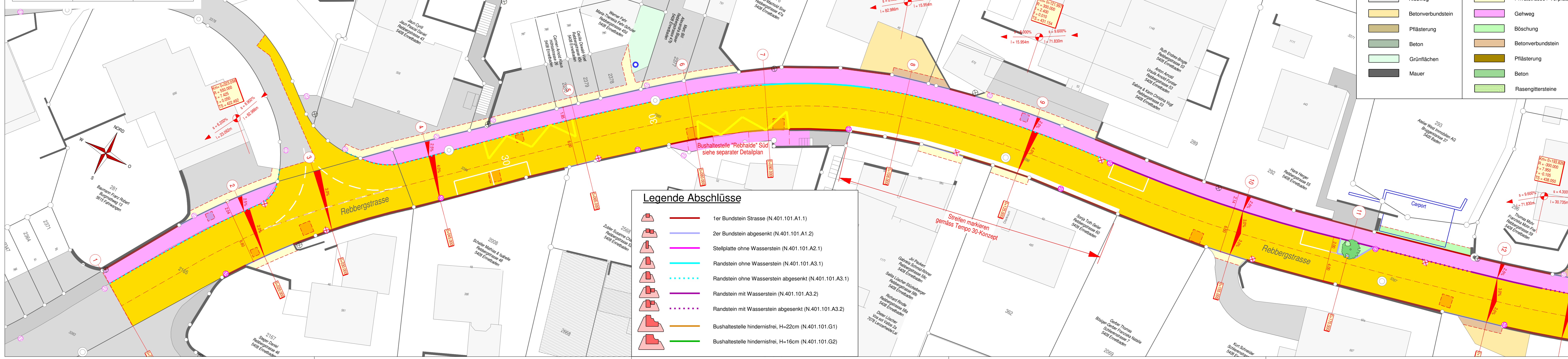


Gez.: N. Ritzmann
Gepr.: M. D'Agrosa
Format: 1260 mm x 297 mm
Datei: 1-004

Plan Nr.: 32/14.1-1
Datum: Januar 2023
Änderung:
Bemerkung:

senn
GUTER PLAN.
Ingenieurbüro Senn AG
Südallee 2
5415 Nussbaumen
www.ingsenn.ch

Planinformationen			
Projekt-Nr.:	32-14	Ploterstellung:	19.05.2023
CAD-Version:	RIB iTWO civil 2020	Planmassstab:	1:1
Trassegestaltung:		Bezugsmassstab:	1:200
Foliengruppe:	1-1	Plotdatei:	32-14_1-1
ICD-Plan	Hintergrund / Farbe	Bemerkung	
1-003.icd			



Belagsaufbau Rebbergstrasse	
AC 11S	35 (mm)
AC T 22S	65 (mm)
ungebundene Gemische	500 (mm)
Total	600 (mm)

Belagsaufbau Rebbergstrasse	
AC BN	30 (mm)
AC T 22N	65 (mm)
ungebundene Gemische	400 (mm)
Total	495 (mm)

LEGENDE

Bestehend	Projekt
	Strasse
	Gehweg
	Kiesweg
	Betonverbundstein
	Pflasterung
	Beton
	Grünflächen
	Mauer
	Hauptstrasse
	Nebenstrasse
	Privatstrasse / Vorplatz
	Gehweg
	Böschung
	Betonverbundstein
	Pflasterung
	Beton
	Rasengittersteine

Legende Abschlüsse

- 1er Bundstein Strasse (N.401.101.A1.1)
- 2er Bundstein abgesenkt (N.401.101.A1.2)
- Stellplatte ohne Wasserstein (N.401.101.A2.1)
- Randstein ohne Wasserstein (N.401.101.A3.1)
- Randstein ohne Wasserstein abgesenkt (N.401.101.A3.1)
- Randstein mit Wasserstein (N.401.101.A3.2)
- Randstein mit Wasserstein abgesenkt (N.401.101.A3.2)
- Bushaltestelle hindernisfrei, H=22cm (N.401.101.G1)
- Bushaltestelle hindernisfrei, H=16cm (N.401.101.G2)

Streifen markieren
gemäss Tempo 30-Konzept

Bushaltestelle "Rebhalde" Süd
siehe separater Detailplan

Carport