

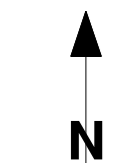
# Strassen- und Werkleitungssanierung Rebbergstrasse, Teil 2

## Abschnitt Schlierenstrasse bis Neuackerstrasse

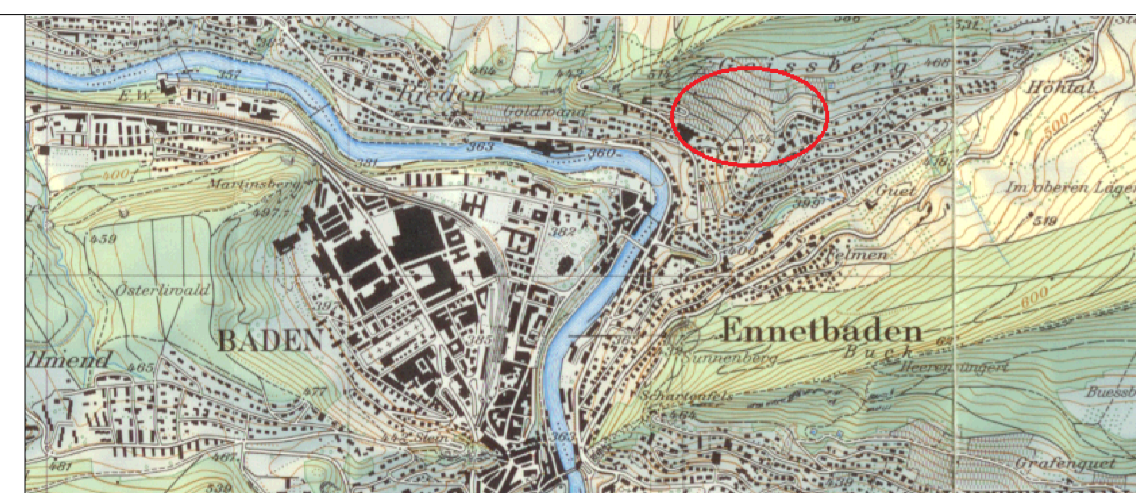
Situation 1:200 (Neuackerstrasse)

Ausführungsprojekt

Übersicht:



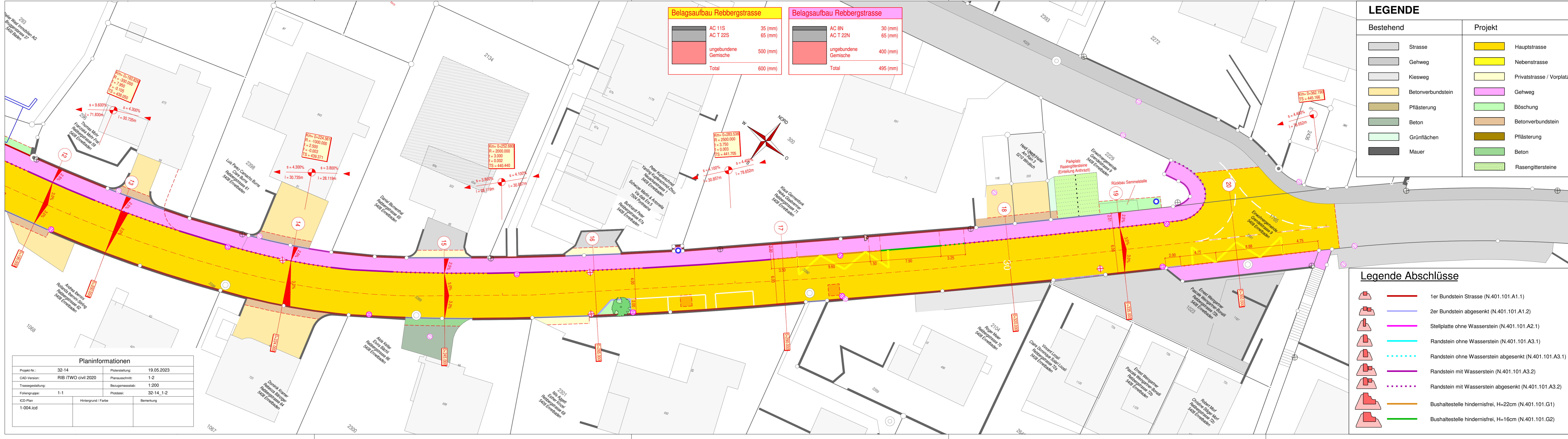
1:25'000



GUTER PLAN.  
Ingenieurbüro Senn AG  
Südallee 2  
5415 Nussbaumen  
www.ingsenn.ch

Gez.: N. Ritzmann  
Gepr.: M. D'Agrosa  
Format: 1260 mm x 297 mm  
Datei: 1-004

Plan Nr.: 32/14.1-2  
Datum: Januar 2023  
Änderung: Mai 2023  
Bemerkung:



Belagsaufbau Rebbergstrasse		
AC 11S	35 (mm)	
AC T 22S	65 (mm)	
ungebundene Gemische	500 (mm)	
<b>Total</b>	<b>600 (mm)</b>	

Belagsaufbau Rebbergstrasse		
AC 8N	30 (mm)	
AC T 22N	65 (mm)	
ungebundene Gemische	400 (mm)	
<b>Total</b>	<b>495 (mm)</b>	

LEGENDE			
Bestehend	Projekt		
	Strasse		Hauptstrasse
	Gehweg		Nebenstrasse
	Kiesweg		Privatstrasse / Vorplatz
	Betonverbundstein		Gehweg
	Pflasterung		Böschung
	Beton		Betonverbundstein
	Grünflächen		Pflasterung
	Mauer		Beton
			Rasengittersteine

Legende Abschlüsse	
	1er Bundstein Strasse (N.401.101.A1.1)
	2er Bundstein abgesenkt (N.401.101.A1.2)
	Stellplatte ohne Wasserstein (N.401.101.A2.1)
	Randstein ohne Wasserstein (N.401.101.A3.1)
	Randstein ohne Wasserstein abgesenkt (N.401.101.A3.1)
	Randstein mit Wasserstein (N.401.101.A3.2)
	Randstein mit Wasserstein abgesenkt (N.401.101.A3.2)
	Bushaltestelle hindernisfrei, H=22cm (N.401.101.G1)
	Bushaltestelle hindernisfrei, H=16cm (N.401.101.G2)

Planinformationen			
Projekt-Nr.:	32-14	Ploterstellung:	19.05.2023
CAD-Version:	RIB iTWO civil 2020	Planausschnitt:	1-2
Trassegestaltung:		Bezugsmassstab:	1:200
Foliengruppe:	1-1	Plotdatei:	32-14_1-2
ICD-Plan	Hintergrund / Farbe	Bemerkung	
1-004.icd			